

A woman and a young girl are shown from the chest up, wearing matching school uniforms. They are both smiling and saluting with their right hands. The uniforms are light grey with dark blue accents and a red zipper. On the chest of each uniform is a cartoon penguin wearing a red bandana with white polka dots and a blue and white striped shirt. The background is a solid blue color with a white circular graphic element on the left side.

SCHOOL COLEGIAL

uniformesgarys.com

gary's WORKWEAR

Happier Workplaces

Tanto los profesionales de la educación como los propios alumnos necesitan un uniforme de trabajo que les identifique y sobre todo que proteja su vestuario habitual. Por eso este catálogo está pensado para que encuentres aquello que necesitas si tu sector es la educación.

Encontrarás una amplia gama de batas, blusas, casullas, pichis y babis con divertidos y coloridos estampados fabricados con tejidos cómodos y transpirables.

Este año, como novedad, incorporamos piezas bordadas a nuestras prendas.

¡Descubre todas nuestras novedades para la vuelta al cole!

Both education professionals and students themselves need a work uniform that identifies them and above all that protects their usual clothing.

That is why this catalog is designed so that you can find what you need if your sector is education.

You will find a wide range of gowns, blouses, chasubles, pinafore and babis with fun and colorful prints made with comfortable and breathable fabrics.

This year, as a novelty, we incorporate embroidered pieces to our garments.

Discover all our news for back to school!

SCHOOL
COLEGIAL

uniformesgarys.com

REF.	PAGE.	REF.	PAGE	REF.	PAGE
100500	79	300015	60	583700	65
100600	79	300016	10	593100	54
111400	78	307600	66	596500	41
111600	70	307700	66	596600	44
111800	70	309600	85	597100	65
111900	66	309700	81	598200	85
114300	78	309800	38	598300	84
200001	28	310001	32	598400	87
200002	28	310002	33	598500	89
200003	23	310003	33	598600	89
200005	37	310005	49	598700	12
200006	34	310006	49	598800	88
200007	51	310007	48	598900	88
200008	4	357100	77	600001	50
200011	36	360001	91	600002	59
200012	36	360002	91	600003	42
200013	34	360003	91	600004	52
200014	20	360004	91	600005	8
200015	17	360005	91	600006	63
200016	29	360006	91	600007	7
200018	13	360007	91	600008	41
200019	13	360008	91	600009	25
200021	46	360009	91	600011	24
200022	61	360011	91	600012	52
200023	42	360012	91	600013	35
200024	45	361100	66	600014	35
200025	40	445100	70	600015	43
200026	43	445200	66	611600	82
200027	11	445300	70	643600	64
200028	11	448300	82	705100	82
202000	74	500001	4	730000	79
202200	75	500002	18	730100	78
212700	12	500003	19	730200	79
212800	83	500004	18	730300	78
300001	23	500006	19	900000	76
300003	16	500007	20	901000	76
300004	5	500008	29	905000	55
300005	6	500009	6	950100	73
300006	26	500011	8	950200	73
300007	18	500012	7		
300008	26	500013	50		
300009	8	500014	45		
300011	63	500015	61		
300012	21	500016	46		
300013	31	500017	37		
300014	59	500018	40		





1. REF. 50001

BATA MUJER PRIMAVERA

OVERCOAT WOMAN PRIMAVERA

PLANA/WOVEN 145 gr/m² 65%PES 35%CO
CREMALLERA DOBLE CURSOR

DOUBLE SLIDE ZIP

XS-XXL

c/134 Fucsia/Fuchsia

2. REF. 20008

CASULLA PRIMAVERA

TABARD PRIMAVERA

PLANA/WOVEN 145 gr/m² 65%PES 35%CO
TALLA ÚNICA/ONE SIZE

c/134 Fucsia/Fuchsia



PATCHWORK BORDADO EN FRONTAL
PATCHWORK EMBROIDERY IN FRONT

VUELTA AL COLE CON ESTILO

Back to school with style

REF.300004

BABI PRIMAVERA

KIDS SMOCK PRIMAVERA

PLANA/WOVEN 145 gr/m² 65%PES 35%CO

TALLAS/SIZES 0-2-4-6

c/134 Fucsia/Fuchsia



PATCHWORK BORDADOEN BOLSILLO
PATCHWORK EMBROIDERY IN FRONT





REF. 500009
BATA MUJER PINGÜINO

OVERCOAT WOMAN PINGÜINO

SARGA/TWILL 200 gr/m² 65%PES 35%CO

CREMALLERA DOBLE CURSOR

TWO-WAY ZIP

XS-XXL

c/104 Marino/Navy



**PATCHWORK BORDADO
EN DELANTERO IZQUIERDO**

PATCHWORK EMBROIDERY IN FRONT LEFT

REF. 300005
BABI PINGÜINO

KIDS SMOCK PINGÜINO

SARGA/TWILL 200 gr/m² 65%PES 35%CO

TALLAS/SIZES 00-0-2-4

c/104 Marino/Navy



PATCHWORK BORDADO EN FRONTAL

PATCHWORK EMBROIDERY IN FRONT



REF. 500012
BATA HOMBRE NEW YORK

OVERCOAT MAN NEW YORK

XS-XXL

c/104 Marino/Navy

REF. 600007
BLUSA MUJER NEW YORK

BLOUSE WOMAN NEW YORK

PLANA/WOVEN 145 gr/m² 65%PES 35%CO
CREMALLERA DOBLE CURSOR

TWO-WAY ZIP

XS-XXL

c/104 Marino/Navy



TRAVEL TO SCHOOL

1. REF. 500011
BATA MUJER MONUMENTOS
OVERCOAT WOMAN MONUMENTOS
PLANA/WOVEN 145 gr/m² 65%PES 35%CO
CREMALLERA DOBLE CURSOR
TWO-WAY ZIP
XS-XXL
c/155 Verde agua/Aqua green

2. REF. 600005
BLUSA MUJER MONUMENTOS
BLOUSE WOMAN MONUMENTOS
PLANA/WOVEN 145 gr/m² 65%PES 35%CO
XS-XXL
c/155 Verde agua/Aqua green

3. REF. 300009
BABI MONUMENTOS
KIDS SMOCK MONUMENTOS
PLANA/WOVEN 145 gr/m² 65%PES 35%CO
TALLAS/SIZES 0-2-4-6
c/155 Verde agua/Aqua green



1.

3.

2.

kukumusu



REF. 300016
BABI KUKUCABALLITO
KIDS SMOCK KUKUCABALLITO
PLANA/WOVEN 145 gr/m² 65%PES 35%CO
TALLAS/SIZES 00-0-2-4
c/133 Coral



1.

1. REF. 200027
CASULLA KUKUCABALLITO
TABARD CABALLITO
PLANA/WOVEN 145 gr/m² 65%PES 35%CO
TALLA ÚNICA/ONE SIZE
c/133 Coral

2.

2. REF. 200028
CASULLA KUKUZOO
TABARD KUKUZOO
35%CO
TALLA ÚNICA/ONE SIZE
c/155 Verde agua/Aqua green



1. REF. 212700
BLUSA MUJER ESPECIAL AUTISMO
BLOUSE WOMAN ESPECIAL AUTISMO
MICROFIBRA/MICROFIBRE 148 gr/m²
100%PES
XS-XXL
c/115 Turquesa/Turquoise

2. REF. 598700
BATA MUJER ESPECIAL AUTISMO
OVERCOAT WOMEN ESPECIAL AUTISMO
MICROFIBRA/MICROFIBRE 148 gr/m² 100%PES
XS-XXL
c/115 Turquesa/Turquoise

El lazo de piezas de puzzle de colores es el símbolo de la concienciación del trastorno del espectro del autismo.

Este símbolo lo creo Gerald Gasson un padre miembro del comité de la Sociedad Nacional de Autismo.

The loop of colored puzzle pieces is the symbol of autism spectrum disorder awareness.

This symbol was created by Gerald Gasson a parent committee member of the National Autism Society.

1.

2.

EL REGALO MÁS ORIGINAL

The most original gift

Regala una casulla personalizada con su nombre, cualquier frase o dibujo. Sin duda será un regalo muy especial.

Give a personalized chasuble with your name, any phrase or drawing. It will certainly be a very special gift.

ESPACIO PERSONALIZABLE

SPACE CUSTOMIZABLE

REF. 200019 CASULLA NIÑOS FLOR

TABARD NIÑOS FLOR

BAMBULA 165 gr/m² 65%CO 35%PES

TALLA ÚNICA/ONE SIZE

c/262 Naranja/Orange

REF. 200018 CASULLA NIÑOS LÁPIZ

TABARD NIÑOS LÁPIZ

BAMBULA 165 gr/m² 65%CO 35%PES

TALLA ÚNICA/ONE SIZE

c/263 Celeste/Sky blue



LOL

ÚNETE a LAS MUÑECAS L.O.L. SURPRISE

Join to the Dolls L.O.L. Surprise

Disfruta un mundo de sorpresas y diversión. ¡En un mundo donde los bebés lo manejan todo nada es aburrido!

Enjoy a world of surprises and fun. In a world where babies run everything, nothing is boring!

Happier Workplaces

Consultar mochilas en la pág. 91
Check backpacks on p. 91





c/134 Fucsia
Fuchsia

REF. 300003
BABI L.O.L.

KIDS SMOCK L.O.L.

PLANA/WOVEN 145 gr/m² 65%PES 35%CO

TALLAS/SIZES 00-0-2-4



c/143 Agua marina
Aquamarine

REF. 200015
CASULLA L.O.L.

TABARD L.O.L.

PLANA/WOVEN 145 gr/m² 65%PES 35%CO

TALLA ÚNICA/ONE SIZE



c/134 Fucsia
Fuchsia



c/143 Agua marina
Aquamarine



REF. 300007
BABI OVEJA

KIDS SMOCK OVEJA

TEJANO/DENIM 160 gr/m² 98%CO 2%EA

TALLAS 00-0-2-4

c/834 Zafiro/Sapphire



PATCHWORK BORDADO EN FRONTAL
PATCHWORK EMBROIDERY IN FRONT

REF. 500002
PICHI ASTRO

TEJANO/DENIM 160 gr/m² 98%CO 2%EA

XS-XXL

c/834 Zafiro/Sapphire



BORDADO EN ESPALDA
PATCHWORK EMBROIDERY ON THE BACK

REF. 500004
BATA MUJER ASTRO
OVERCOAT WOMAN ASTRO

TEJANO/DENIM 160 gr/m² 98%CO 2%EA

CREMALLERA DOBLE CURSOR

TWO-WAY ZIP

XS-XXL

c/834 Zafiro/Sapphire

BORDADO EN BOLSILLO
PATCHWORK EMBROIDERY ON POCKET





REF. 500006
BATA MUJER MEOW

OVERCOAT WOMAN MEOW

SARGA/TWILL 200 gr/m² 65%PES 35%CO

XS-XXL

c/109 Gris/Gray



BORDADO EN BOLSILLOS
EMBROIDERY ON POCKETS

REF. 500003
PICHI MEOW

SARGA/TWILL 200 gr/m² 65%PES 35%CO

XS-XXL

c/109 Gris/Gray

BORDADO EN FRONTAL
EMBROIDERY IN FRONT





**REF. 200014
CASULLA ERIZO**

TABARD ERIZO

SARGA/TWILL 200 gr/m² 65%PES 35%CO

TALLA ÚNICA/ONE SIZE

c/122 Vainilla/Vanilla



PATCHWORK BORDADO EN BOLSILLO
PATCHWORK EMBROIDERY ON POCKET

**REF. 500007
BATA MUJER ERIZO**

OVERCOAT WOMAN ERIZO

SARGA/TWILL 200 gr/m² 65%PES 35%CO

CREMALLERA DOBLE CURSOR

TWO-WAY ZIP

XS-XXL

c/122 Vainilla/Vanilla

PATCHWORK BORDADO EN DELANTERO DERECHO
PATCHWORK EMBROIDERY ON THE RIGHT FRONT



SKATE-BOARD



REF. 300012

BABI SPEED

KIDS SMOCK SPEED

SARGA/TWILL 200 gr/m² 100%PES

TALLAS/SIZES 0-2-4-6

c/117 Gris perla/Pearl grey



¡¡JUGAMOS a La JALLINITA CIEGA!!

Do we play blind chicken?

REF. 300001

BABI POLLUELO

KIDS SMOCK POLLUELO

PLANA/WOVEN 145 gr/m² 65%PES 35%CO

TALLAS/SIZES 00-0-2-4

c/105 Rojo/Red

PATCHWORK BORDADO EN FRONTAL

PATCHWORK EMBROIDERY IN FRONT



REF. 200003

CASULLA POLLUELO

TABARD POLLUELO

PLANA/WOVEN 145 gr/m² 65%PES 35%CO

TALLA ÚNICA/ONE SIZE

c/105 Rojo/Red

PATCHWORK BORDADO EN FRONTAL

PATCHWORK EMBROIDERY IN FRONT





REF. 600011
BLUSA COMBI TEJANO

BLOUSE COMBI TEJANO

TEJANO/DENIM 277 gr/m² 65%CO 32%PES 3%EA

CREMALLERA DOBLE CURSOR

TWO-WAY ZIP

XS-XXL

c/837 Tejano claro/Light denim



Happier
Workplaces



BAJO EL
MAAAARRR..
BAJO EL MAR!!

*Under the seaaa...
Under de sea!*

REF. 60009
BLUSA MUJER OCÉANO
BLOUSE WOMAN OCÉANO
STRECH 165 gr/m² 100%PES
CREMALLERA DOBLE CURSOR
TWO-WAY ZIP
XS-XXL
c/634 Malva/Mauve

REF. 300006

BABI DINOSAURIO

KIDS SMOCK DINOSAURIO

PLANA/WOVEN 145 gr/m² 65%PES 35%CO

TALLAS/SIZES 00-0-2-4

c/104 Marino/Navy



PATCHWORK BORDADO EN FRONTAL
PATCHWORK EMBROIDERY IN FRONT

REF. 300008

BABI JIRAFAS

KIDS SMOCK JIRAFAS

PLANA/WOVEN 145 gr/m² 65%PES 35%CO

TALLAS/SIZES 00-0-2-4

c/143 Agua marina/Aquamarine



PATCHWORK BORDADO EN FRONTAL
PATCHWORK EMBROIDERY IN FRONT







REF. 200001
CASULLA BÚHO ABC

TABARD BÚHO ABC
STRECH 165 gr/m² 100% PES
TALLA ÚNICA/ONE SIZE
c/623 Turquesa/Turquoise



REF. 200002
CASULLA BUHITOS

TABARD BUHITOS
PLANA/WOVEN 145 gr/m² 65% PES 35% CO
TALLA ÚNICA/ONE SIZE
c/136 Morado/Purple



1.



2.

1. REF. 200016
CASULLA AEI

TABARD AEI

TEJANO/DENIM 277 gr/m² 65%CO 32%PES 3%EA

TALLA ÚNICA/ONE SIZE

c/837 Tejano claro/Light denim



PATCHWORK BORDADO EN DELANTERO DERECHO
PATCHWORK EMBROIDERY ON THE RIGHT FRONT

2. REF. 500008
BATA AEI

OVERCOAT AEI

TEJANO 277 gr/m² 65%CO 32%PES 3%EA

CREMALLERA DOBLE CURSOR

TWO-WAY ZIP

XS-XXL

c/837 Tejano claro/Light denim



**DUERME MENOS
SUEÑA MÁS!!**

*Sleep less
Dream more!*

gary's WORKWEAR

REF. 300013

BABI KOALA

KIDS SMOCK KOALA

PIQUÉ DE PUNTO/KNIT PIQUE 200 gr/m² 100%CO

TALLAS/SIZES 0-2-4-6



c/157 Nude

c/117 Gris perla
Pearl grey

REF. 310001
BABI BABERO KOALA

KIDS SMOCK BIB KOALA

PIQUÉ DE PUNTO/KNIT PIQUE

200 gr/m² 100%CO

TALLAS/SIZES 0-2



c/117 Gris perla
Pearl grey



c/157 Nude





REF. 310002
BABI BABERO PRIMAVERA
KIDS SMOCK BIB PRIMAVERA
PIQUÉ DE PUNTO/KNIT PIQUE
200 gr/m² 100%CO
TALLAS/SIZES 0-2

REF. 310003
BABI BABERO POLLUELO
KIDS SMOCK BIB POLLUELO
PIQUÉ DE PUNTO/KNIT PIQUE
200 gr/m² 100%CO
TALLAS/SIZES 0-2

c/117 Gris perla
Pearl grey



c/117 Gris perla
Pearl grey



1.

2.

**1. REF. 200006
CASULLA VINCENT**

TABARD VICENT

SARGA/TWILL 200 gr/m² 65%PES 35%CO

TALLA ÚNICA/ONE SIZE

c/103 Azulina/Blue

**2. REF. 200013
CASULLA PICASSO**

TABARD PICASSO

SARGA/TWILL 200 gr/m² 65%PES 35%CO

TALLA ÚNICA/ONE SIZE

c/128 Albero/Golden sand

REF. 600013
BLUSA MUJER BICROMÁTICA

BLOUSE WOMAN BICROMÁTICA

PLANA/WOVEN 145 gr/m² 65%PES 35%CO

XS-XXL

c/134 Fucsia/Fuchsia

REF. 600014
BLUSA MUJER TEXTO

BLOUSE WOMAN TEXTO

PLANA/WOVEN 145 gr/m² 65%PES 35%CO

CREMALLERA DOBLE CURSOR

TWO-WAY ZIP

XS-XXL

c/103 Azulina/Blue





2.

1.

**1. REF. 200011
CASULLA NIÑOS ABC**

TABARD NIÑOS ABC

PLANA/WOVEN 145 gr/m² 65%PES 35%CO

TALLA ÚNICA/ONE SIZE

c/155 Verde agua/Aqua green

**2. REF. 200012
CASULLA PEZ**

TABARD PEZ

PLANA/WOVEN 145 gr/m² 65%PES 35%CO

TALLA ÚNICA/ONE SIZE

c/143 Agua marina/Aqua marine



REF. 500017
PICHI NIÑOS NUBE
PLANA 145 gr/m² 65%PES 35%CO
XS-XXL
c/130 Albero/Golden sand

REF. 200005
CASULLA ABECEDARIO
TABARD ABECEDARIO
PLANA/WOVEN 145 gr/m² 65%PES 35%CO
TALLA ÚNICA/ONE SIZE
c/115 Turquesa/Turquoise



REF. 309800
PONCHO POLAR INFANTIL
PONCHO POLAR CHILDRENS
POLAR 280 gr/m² 100%PES
TALLAS/SIZES P-M-G



c/151 Camel



c/104 Marino/Navy



c/109 Gris/Grey



PONCHOS

¡¡PERFECTOS PARA
ESTAR CALENTITOS EN
CLASE!!

PERFECT FOR BE WARM IN CLASS



REF. 500018
BATA MUJER MULTICROMO

OVERCOAT WOMAN MULTICROMO

SARGA/TWILL 200 gr/m² 65%PES 35%CO

CREMALLERA DOBLE CURSOR

TWO-WAY ZIP

XS-XXL

c/121 Verde oliva/Olive green



REF. 200025
CASULLA MULTICROMO

TABARD MULTICROMO

SARGA/TWILL 200 gr/m² 65%PES 35%CO

TALLA ÚNICA/ONE SIZE

c/111 Amarillo/Yellow





REF. 596500
BATA MUJER BIES COLORES
OVERCOAT WOMAN BIES COLORES
SARGA/TWILL 200 gr/m² 65%PES 35%CO
XS-XXL
c/101 Blanco/White

REF. 600008
BLUSA MUJER GIRL FASHION
BLOUSE WOMAN GIRL FASHION
STRECH 165 gr/m² 100%PES
XS-XXL
c/634 Malva/Mauve





1.



2.

1. REF. 600003
BLUSA MUJER DUCK
BLOUSE WOMAN DUCK

BAMBULA 165 gr/m² 65%CO 35%PES
CREMALLERA DOBLE CURSOR
TOW-WAY ZIP
XS-XXL
c/267 Gris/Grey

2. REF. 200023
CASULLA DUCK
TABARD DUCK

PLANA/WOVEN 145 gr/m² 65%PES 35%CO
TALLA ÚNICA/ONE SIZE
c/134 Fucsia/Fuchsia



REF. 200026
CASULLA BIES MARIPOSA

TABARD BIES MARIPOSA

SARGA/TWILL 200 gr/m² 65%PES 35%CO

TALLA ÚNICA/ONE SIZE

c/104 Marino/Navy

REF. 600015
BLUSA BIES MARIPOSA

BLOUSE BIES MARIPOSA

SARGA/TWILL 200 gr/m² 65%PES 35%CO

CREMALLERA DOBLE CURSOR

TWO-WAY ZIP

XS-XXL

c/104 Marino/Navy



c/271 Verde agua
Aqua green

c/264 Fucsia/Fuchsia

REF. 596600
BATA MUJER ARCOIRIS
OVERCOAT WOMAN ARCOIRIS
BAMBULA 165 gr/m² 65%CO 35%PES
XS-XXL



REF. 200024
CASULLA ORAL
TABARD ORAL

TEJANO/DENIM 160 gr/m² 98%CO 2%EA
TALLA ÚNICA/ONE SIZE
c/834 Zafiro/Sapphire

REF. 500014
PICHI PROFE

TEJANO/DENIM 277 gr/m²
65%CO 32%PES 3%EA
XS-XXL

c/837 Tejano claro/Light denim

PATCHWORK BORDADO EN FRONTAL
PATCHWORK EMBROIDERY IN FRONT





1.



2.

1. REF. 500016
BATA MUJER KOALA
OVERCOAT WOMAN KOALA
TEJANO ZAFIRO/DENIM SAPPHIRE
160 gr/m² 98%CO 2%EA
XS-XXL
c/834 Zafiro/Sapphire

2. REF. 200021
CASULLA KOALA
TABARD KOALA
TEJANO ZAFIRO/DENIM SAPPHIRE
160 gr/m² 98%CO 2%EA
TALLA ÚNICA
c/834 Zafiro/Sapphire





REF. 310007
CASULLA INFANTIL PEZ
KIDS TABARD PEZ
CON TIRAS/WITH STRIPS
SARGA/TWILL 200 gr/m² 65%PES 35%CO
TALLAS/SIZES 0-2-4-6
c/155 Verde agua/Aqua green



1.

REF. 310005
CASULLA INFANTIL NÚMEROS

KIDS TABARD NÚMEROS

CON GOMA/WITH ELASTIC

PLANA/WOVEN 145 gr/m² 65%PES 35%CO

TALLAS/SIZES 0-2-4-6

c/115 Turquesa/Turquoise

REF. 310006
CASULLA INFANTIL INSTRUMENTOS

KIDS TABARD INSTRUMENTOS

CON TIRAS/WITH STRIPS

PLANA 145 gr/m² 65%PES 35%CO

TALLAS/SIZES 0-2-4-6

c/128 Albero/Golden sand



2.



REF. 600001
BLUSA MUJER ECUACIÓN
BLOUSE WOMAN ECUACIÓN
BAMBULA 165 gr/m² 65%CO 35%PES
CREMALLERA DOBLE CURSOR
TOW-WAY ZIP
XS-XXL
c/263 Celeste/Sky blue

REF. 500013
BATA MUJER ECUACIÓN
OVERCOAT WOMAN ECUACIÓN
BAMBULA 165 gr/m² 65%CO 35%PES
CREMALLERA DOBLE CURSOR
TOW-WAY ZIP
XS-XXL
c/263 Celeste/Sky blue

uniformesgarys.com



REF. 200007
CASULLA GIRL

TABARD GIRL

PLANA/WOVEN 145 gr/m² 65%PES 35%CO

TALLA ÚNICA/ONE SIZE

c/155 Verde agua/Aqua green





REF. 600012
BLUSA MUJER BÚHO OWL
BLOUSE WOMAN BÚHO OWL
STRECH 165 gr/m² 100%PES
CREMALLERA DOBLE CURSOR
TOW-WAY ZIP
XS-XXL
c/623 Turquesa/Turquoise

REF. 600004
BLUSA MUJER MANOS FLÚOR
BLOUSE WOMAN MANOS FLÚOR
PLANA/WOVEN 145 gr/m²
65%PES 35%CO
XS-XXL
c/104 Marino/Navy





Happier
Workplaces



REF. 593100
BATA MUJER SIN MANGA
OVERCOAT WOMAN SLEEVELESS
BAMBULA 165 gr/m² 65%CO 35%PES
XS-XXL
c/263 Celeste/Sky blue
c/264 Fucsia/Fuchsia



REF. 905000
BABI SIN MANGA INFANTIL
KIDS SMOCK SLEEVELESS
BAMBULA 165 gr/m² 65%CO 35%PES
TALLAS/SIZES 0-2-4-6
c/263 Celeste/Sky blue
c/264 Fucsia/Fuchsia



gary's
naturewear

Nuestra línea ecológica utiliza tejidos sostenibles como algodones orgánicos y poliéster 100% reciclado

Our eco-friendly line uses sustainable fabrics like organic cotton and 100% recycled polyester

Por una moda



da más sostenible

Committed to sustainable fashion



gary's
naturewear

REF. 600002
BLUSA MUJER ROTUS

BLOUSE WOMAN ROTUS

LONETA/CANVAS 211 gr/m²

100%CO ORGÁNICO/ORGANIC

XS-XXL

c/110 Beige

REF. 300014
BABI ROTUS

KIDS SMOCK ROTUS

LONETA/CANVAS 211 gr/m²

100%CO ORGÁNICO/ORGANIC

TALLAS/SIZES 0-2-4-6

c/110 Beige



ORGANIC COTTON





1. REF. 500015
BATA MUJER SABANA
OVERCOAT WOMAN SABANA

SARGA/TWILL 200 gr/m² 100%PES RECICLADO/RECYCLED
XS-XXL
c/142 Arena/Sand

2. REF. 200022
CASULLA SABANA
TABARD SABANA

SARGA/TWILL 200 gr/m² 100%PES RECICLADO/RECYCLED
XS-XXL
c/142 Arena/Sand

3. REF. 300015
BABI SABANA
KIDS SMOCK SABANA

SARGA/TWILL 200 gr/m² 100%PES RECICLADO/RECYCLED
TALLAS/SIZES 0-2-4-6
c/142 Arena/Sand



n a t u r e
w e a r

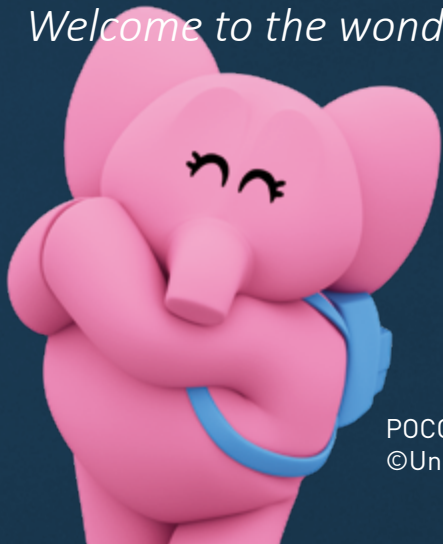
A large, bold, black stylized letter 'j' with a solid black circle above it, positioned to the right of the text.

GARY'S® X

POCOYO™

¡BIENVENIDO AL MARAVILLOSO MUNDO DE POCOYO!

Welcome to the wonderful world of Pocoyo!



POCOYO™ & © Zinkia, S.A.
©Uniformes Gary's



REF. 300011
BABI POCOYO GLOBOS

KIDS SMOCK POCOYO GLOBOS

PLANA/WOVEN 145gr/m² 65%PES 35%CO

TALLAS/SIZES 00-0-2-4

c/105 Rojo/Red



PATCHWORK BORDADO EN DELANTERO

PATCHWORK EMBROIDERY IN FRONT

REF. 600006

BLUSA MUJER POCOYO GLOBOS

BLOUSE WOMAN POCOYO GLOBOS

PLANA/WOVEN 145 gr/m² 65%PES 35%CO

P-M-G

c/107 Celeste/Sky blue



PATCHWORK BORDADO EN BOLSILLO DERECHO

PATCHWORK EMBROIDERY IN RIGHT POCKET





REF. 643600
PICHI POCOYO OTOÑO
PLANA/WOVEN 145 gr/m² 65%PES 35%CO
XS-XXL
c/119 Malva/Mauve





REF. 583700
BATA HOMBRE POCOYO NAVE

OVERCOAT MAN POCOYO NAVE

PLANA/WOVEN 145 gr/m² 65%PES 35%CO

XS-XXL

c/104 Marino/Navy



REF. 597100

BATA MUJER POCOYO DADOS

OVERCOAT MAN POCOYO DADOS

PLANA/WOVEN 145 gr/m² 65%PES 35%CO

XS-XXL

c/228 Amarillo/Yellow



1. REF. 307600
BABI POCOYO PINTURAS
KIDS SMOCK POCOYO PINTURAS
VICHY 118 gr/m² 65%PES 35%CO
TALLAS/SIZES 00-0-2-4
c/229 Naranja/Orange

2. REF. 307700
BABI POCOYO LLUVIA
KIDS SMOCK POCOYO LLUVIA
VICHY 118 gr/m² 65%PES 35%CO
TALLAS/SIZES 0-2-4-6
c/228 Amarillo/Yellow



3. REF. 361100
MOCHILA POCOYO PINTURAS
BACKPACK POCOYO PINTURAS
VICHY 118 gr/m² 65%PES 35%CO
TALLA ÚNICA/ONE SIZE
c/229 Naranja/Orange

4. REF. 111900
DELANTAL INFANTIL POCOYO AMIGOS
APRON CHILDRENS POCOYO AMIGOS
STRECH 165 gr/m² 100%PES
TALLAS/SIZES 4-8
c/101 Blanco/White

5. REF. 445200
GORRO GRAN CHEF INFANTIL POCOYO
KIDS HAT GREAT CHEF POCOYO
SARGA/TWILL 200 gr/m² 100%PES
TALLA/SIZE 6
c/101 Blanco/White

1.

2.

3.



5.

4.



GARY'S[®] X

P O C O Y O™

gary's WORKWEAR

uniformesgarys.com

**little
chefs**







REF. 111600 DELANTAL INFANTIL PETO BLANCO

KIDS APRON OVERALL WHITE

REF. 111800 DELANTAL INFANTIL PETO COLOR

KIDS APRON PETO COLOUR

SARGA/TWILL 200 gr/m² 65%PES 35%CO

TALLAS/SIZES 4-8-12

MEDIDAS: largo x ancho

MEASURES: length x width

T/s4=50x40 cm.

T/s8=65x50 cm.

T/s12=80x60 cm.

REF. 445100 GORRO GRAN CHEF INFANTIL BLANCO

KIDS HAT GREAT CHEF WHITE

REF. 445300 GORRO GRAN CHEF INFANTIL COLOR

KIDS HAT GREAT CHEF COLOUR

SARGA/TWILL 200 gr/m² 65%PES 35%CO

TALLAS/SIZES 6-12

c/115 Turquesa
Turquoise

c/116 Naranja
Orange



c/101 Blanco
White



c/138 Frambuesa
Raspberry



c/127 Pistacho
Pistachio

c/127 Pistacho
Pistachio

c/101 Blanco
White

c/116 Naranja
Orange



REF. 950100 CHAQUETA COCINERO INFANTIL BLANCA

KIDS CHEF JACKET WHITE

REF. 950200 CHAQUETA COCINERO INFANTIL COLOR

KIDS CHEF JACKET COLOUR

SARGA/TWILL 200 gr/m² 65%PES 35%CO

TALLAS/SIZES 4-6-8-10-12-14

MEDIDAS largo

MEASURES long

T/S4=47 cm.

T/S14=70 cm.

c/138 Frambuesa

Raspberry

c/115 Turquesa

Turquoise





1. REF. 202000
CASULLA MUJER
 TABARD WOMAN
SARGA/TWILL 200 gr/m² 65%PES 35%CO
TALLA ÚNICA/ONE SIZE 85x51 cm.

2. REF. 202000
CASULLA MUJER
 TABARD WOMAN
VICHY 118 gr/m² 65%PES 35%CO
TALLA ÚNICA/ONE SIZE 85x51 cm.



c/101 c/138 c/119 c/125



c/105 c/112 c/116 c/111 c/122 c/141 c/124 c/001 c/139 c/117



c/121 c/127 c/108 c/118 c/104 c/103 c/115 c/107 c/123 c/136



c/202 c/203 c/204 c/205 c/206 c/207 c/208 c/209 c/212



c/612 c/611 c/616 c/607 c/615 c/618



c/614 c/613 c/609 c/617 c/001 c/608

REF. 202200
CASULLA MUJER
TABARDWOMAN
SARGA/TWILL 200 gr/m² 100%PES
TALLA ÚNICA/ONE SIZE 85x51 cm.





2.

1.

1. REF. 901000
BABI CUELLO BEBÉ

KIDS SMOCK NECK BABY

VICHY 118 gr/m² 65%PES 35%CO

TALLAS/SIZES 2-4-6

2. REF. 900000
BABI CUELLO PICO

KIDS SMOCK V-NECK

VICHY 118 gr/m² 65%PES 35%CO

TALLAS/SIZES 2-4-6

DISPONIBLE EN RAYAS Y CUADROS

AVAILABLE IN STRIPES AND CHECKS



c/304

c/303

c/302

c/306

c/305



REF. 357100

BATA INFANTIL ROXANA

KIDS OVERCOAT ROXANA

SARGA/TWILL 200 gr/m² 65%PES 35%CO

TALLAS/SIZES 4-8-12

c/101 Blanco/White



REF. 111400
FALDA PETO/SKIRT OVERALL
 SARGA/TWILL 260 gr/m²
 65%PES 35%VI
 TALLAS/SIZES 2 a 8
 c/809 Marino/Navy
 c/807 Gris claro/Light grey
 c/808 Gris marengo/Charcoal grey



REF. 114300
FALDA/SKIRT
 SARGA/TWILL 260 gr/m²
 65%PES 35%VI
 TALLAS/SIZES 10 a 20
 c/809 Marino/Navy
 c/807 Gris claro/Light grey
 c/808 Gris marengo/Charcoal grey



REF. 730300
BERMUDA GOMA ENTERA
 BERMUDA SHORTS WITH ELASTIC
 SARGA/TWILL 286 gr/m²
 65%PES 35%VI
 TALLAS/SIZES 0-2-4-6
 c/809 Marino/Navy
 c/807 Gris claro/Light grey
 c/808 Gris marengo/Charcoal grey



REF. 730100
PANTALÓN GOMA ENTERA
 TROUSER WITH ELASTIC
 SARGA/TWILL 260 gr/m²
 65%PES 35%VI
 TALLAS/SIZES 0-2-4-6
 c/809 Marino/Navy
 c/807 Gris claro/Light grey
 c/808 Gris marengo/Charcoal grey



REF. 100600
REBECA/CARDIGAN
 GALGA 10.2 HILOS 2/42 100%PAC
 TALLAS/SIZES 2 a 20
 c/112 Burdeos/Burgundy
 c/104 Marino/Navy



REF. 100500
JERSEY PICO/V-NECK SWEATER
 GALGA 10.2 HILOS 2/42 100%PAC
 TALLAS/SIZES 2 a 20
 c/112 Burdeos/Burgundy
 c/104 Marino/Navy
 c/118 Verde Botella/Bottle green



REF. 730000 PANTALÓN
MEDIA GOMA Y CREMALLERA
 TROUSER WITH ELASTIC AND ZIP
 SARGA/TWILL 260 gr/m² 65%PES 35%VI
 TALLAS/SIZES 8 a 20
 c/809 Marino/Navy
 c/807 Gris claro/Light grey
 c/808 Gris marengo/Charcoal grey



REF. 730200 BERMUDA
MEDIA GOMA Y CREMALLERA
 BERMUDA SHORTS WITH ELASTIC WAISTBAND AND ZIP
 SARGA/TWILL 260 gr/m² 65%PES 35%VI
 TALLAS/SIZES 8 a 20
 c/809 Marino/Navy
 c/807 Gris claro/Light grey
 c/808 Gris marengo/Charcoal grey





COLECCIÓN

COLEGIO ANTIBACTERIAL

ANTIBACTERIAL SCHOOL COLLECTION

ACABADO BIOCIDA E HIDRÓFUGO
& TRATAMIENTO ANTIBACTERIANO

Previene el desarrollo y crecimiento
de bacterias y microorganismos.
Mejora la calidad del aire en espacios cerrados.

*BIOCIDE AND WATER-REPELLENT FINISH
Prevents the development and growth of bacteria
and microorganisms.
Improves air quality in closed spaces.*

REF. 309700
BABI ARCOIRIS
KIDS SMOCK ARCOIRIS
BAMBULA ANTIBACTERIANO
ANTIBACTERIAL BAMBULA
165 gr/m² 65%CO 35%PES
TALLAS/SIZES 00-0-2-4



c/275 Pistacho
Pistachio



c/273 Celeste
Sky blue



c/274 Fucsia
Fuchsia



c/275 Pistacho
Pistachio

REF. 448300
GORRO CON GOMA/RUBBER HAT
con botones para sujetar la goma de la mascarilla
with buttons to hold the rubber of the mask
BAMBULA ANTIBACTERIANO
ANTIBACTERIAL BAMBULA
165 gr/m² 65%CO 35%PES
TALLA ÚNICA/ONE SIZE

REF. 611600
BLUSA UNISEX ARCOIRIS
BLOUSE UNISEX ARCOIRIS
BAMBULA ANTIBACTERIANO
ANTIBACTERIAL BAMBULA
165 gr/m² 65%CO 35%PES
XSS-YL

REF. 705100
**PANTALÓN UNISEX
CON GOMA Y CORDÓN**
TROUSER UNISEX WITH RUBBER AND CORD
BAMBULA ANTIBACTERIANO
ANTIBACTERIAL BAMBULA
165 gr/m² 65%CO 35%PES
XSS-YL



c/273 Celeste
Sky blue



c/274 Fucsia
Fuchsia

REF. 212800
CASULLA ARCOIRIS
TABARD ARCOIRIS
BAMBULA ANTIBACTERIANO
ANTIBACTERIAL BAMBULA
165 gr/m² 65%CO 35%PES
TALLA ÚNICA / ONE SIZE



c/273 Celeste
Sky blue



c/275 Pistacho
Pistachio



c/274 Fucsia
Fuchsia



c/274 Fucsia
Fucsia

c/275 Pistacho
Pistachio

REF. 598300
BATA MUJER CON CREMALLERA ARCOIRIS
OVERCOAT WOMAN WITH ZIP ARCOIRIS
BAMBULA ANTIBACTERIANO/ANTIBACTERIAL BAMBULA
165 gr/m² 65%CC 35%PES
XS-XXL



c/273 Celeste
Sky blue

REF. 598200
BATA MUJER CON BOTONES ARCOIRIS
OVERCOAT WOMAN WITH BUTTONS ARCOIRIS
BAMBULA ANTIBACTERIANO
ANTIBACTERIAL BAMBULA
165 gr/m² 65%CO 35%PES
XS-XXL

REF. 309600
BABI CON BOTONES ARCOIRIS
KIDS SMOCK WITH BUTTONS ARCOIRIS
BAMBULA ANTIBACTERIANO
ANTIBACTERIAL BAMBULA
165 gr/m² 65%CO 35%PES
TALLAS/SIZES 0-2-4-6

c/275 Pistacho
Pistachio



c/274 Fucsia
Fuchsia



c/275 Pistacho
Pistachio

c/273 Celeste
Sky blue

COLECCIÓN
COLEGIO
ANTIBACTERIAL
ANTIBACTERIAL SCHOOL COLLECTION

**ACABADO BIOCIDA E HIDRÓFUGO
& TRATAMIENTO ANTIBACTERIANO**

BIOCIDE AND WATER-REPELLENT FINISH

El acabado HIDRÓFUGO repele el agua y es resistente a las salpicaduras. Esto le otorga propiedades añadidas como barrera de protección sanitaria así como protección contra las manchas.

La propiedad bactericida del acabado BIOCIDA evita la proliferación de bacterias, propias de la exhalación y del sudor, y por lo tanto evita los malos olores.

Tratamiento especial para la estabilidad dimensional tras el lavado y fácil mantenimiento.

El acabado BIOCIDA es compatible con el medio ambiente y con el uso para prendas en contacto con la piel.

No es irritativo y proporciona un tacto suave para uso prolongado.

Aguanta mínimo 25 ciclos de lavado siguiendo las instrucciones de mantenimiento indicadas.

The WATERPROOF finish repels water and is resistant to splashes. This gives it added properties as a barrier of sanitary protection as well as protection against stains.

The bactericidal property of the BIOCIDE finish prevents the proliferation of bacteria, typical of exhalation and sweat, and therefore avoids bad odors.

Special treatment for dimensional stability after washing and easy maintenance.

The BIOCIDAL finish is compatible with the environment and with use for garments in contact with the skin.

It is non-irritating and provides a soft touch for prolonged use.

Holds a minimum of 25 washing cycles following the indicated maintenance instructions.

gary's WORKWEAR



c/119 Malva
Mauve

c/115 Turquesa
Turquoise

REF. 598400
BATA MUJER MARISA
OVERCOAT WOMAN MARISA
PLANA ANTIBACTERIANO
ANTIBACTERIAL WOVEN
145 gr/m² 65%PES 35%CO
XS-XXL



REF. 598900

BATA MUJER LORENA

OVERCOAT WOMAN LORENA

VICHY ANTIBACTERIANO/ANTIBACTERIAL VICHY

116 gr/m² 65%PES 35%CO

XS-XXL

c/231 Agua marina/Aquamarine

REF. 598800

BATA HOMBRE MARTÍN

OVERCOAT MAN MARTÍN

VICHY ANTIBACTERIANO/ANTIBACTERIAL VICHY

116 gr/m² 65%PES 35%CO

XS-XXL

c/232 Azulina/Blue





REF. 598500
BATA MUJER MIRIAM
OVERCOAT WOMAN MIRIAM
PLANA ANTIBACTERIANO
ANTIBACTERIAL WOVEN
145 gr/m² 65%PES 35%CO
XS-XXL
c/309 Agua marina/Aquamarine



REF. 598600
BATA HOMBRE YAGO
OVERCOAT MAN YAGO
PLANA ANTIBACTERIANO
ANTIBACTERIAL WOVEN
145 gr/m² 65%PES 35%CO
XS-XXL
c/311 Marino/Navy

Happier Workplaces



MOCHILAS Y BOLSAS

BACKPAKS AND BAGS

1. REF. 360003

MOCHILA POLLUELO/BACKPACK POLLUELO
PLANA/WOVEN 145 gr/m² 65%PES 35%CO
TALLA ÚNICA/ONE SIZE 32 X 29 cm (largo x ancho/length x width)
c/105 Rojo/Red

2. REF. 360006

MOCHILA JIRAFÁ/BACKPACK JIRAFÁ
PLANA/WOVEN 145 gr/m² 65%PES 35%CO
TALLA ÚNICA/ONE SIZE 32 X 29 cm (largo x ancho/length x width)
c/143 Agua marina/Aquamarine

3. REF. 360005

MOCHILA DINO/BACKPACK DINO
PLANA/WOVEN 145 gr/m² 65%PES 35%CO
TALLA ÚNICA/ONE SIZE 32 X 29 cm (largo x ancho/length x width)
c/104 Marino/Navy

4. REF. 360004

MOCHILA SPEED/BACKPACK SPEED
PLANA/WOVEN 145 gr/m² 65%PES 35%CO
TALLA ÚNICA/ONE SIZE 32 X 29 cm (largo x ancho/length x width)
c/117 Gris perla/Pearl grey

5. REF. 360002

MOCHILA ASTRO/BACKPACK ASTRO
TEJANO/DENIM 160 gr/m² 98%CO 2%EA
TALLA ÚNICA/ONE SIZE 34 x 34 cm
c/834 Zafiro/Saapphire

6. REF. 360001

MOCHILA L.O.L./BACKPACK L.O.L.
PLANA/WOVEN 145 gr/m² 65%PES 35%CO
TALLA ÚNICA/ONE SIZE 34 x 34 cm
c/134 Fucsia/Fuchsia
c/143 Agua marina/Aquamarine

7. REF. 360008

BOLSA PINGÜINO/BAG PINGÜINO
SARGA/TWILL 200 gr/m² 65%PES 35%CO
TALLA ÚNICA/ONE SIZE 29 x 21 cm (largo x ancho/length x width)
c/104 Marino/Navy

8. REF. 360007

BOLSA MONUMENTOS/BAG MONUMENTOS
PLANA/WOVEN 145 gr/m² 65%PES 35%CO
TALLA ÚNICA/ONE SIZE 29 x 21 cm (largo x ancho/length x width)
c/155 Verde agua/Aqua green

9. REF. 360009

BOLSA PRIMAVERA/BAG PRIMAVERA
PLANA/WOVEN 145 gr/m² 65%PES 35%CO
TALLA ÚNICA/ONE SIZE 29 x 21 cm (largo x ancho/length x width)
c/134 Fucsia/Fuchsia

10. REF. 360011

BOLSA ROTUS/BAG ROTUS
LONETA/CANVAS 211 gr/m² 100%CO ORGÁNICO/ORGANIC
TALLA ÚNICA/ONE SIZE 29 x 21 cm (largo x ancho/length x width)
c/110 Beige

11. REF. 360012

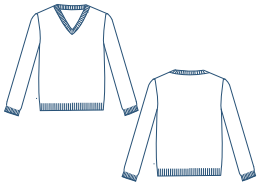
BOLSA SABANA/BAG SABANA
SARGA/TWILL 160 gr/m² 100%PES RECICLADO/RECYCLED
TALLA ÚNICA/ONE SIZE 29 x 21 cm (largo x ancho/length x width)
c/142 Arena/Sand



CROQUIS Y CARACTERÍSTICAS DE LAS PRENDAS

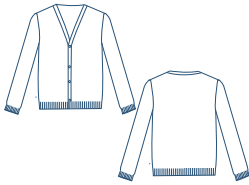
SKETCHES AND CHARACTERISTICS

REF. 100500 P. 79



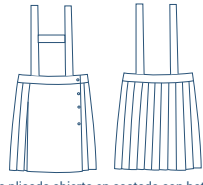
-Jersey clásico de cuello pico.
-Manga larga con elástico en bocamanga y bajo.
-Classic jumper V-collar
-Long sleeves with elastic at sleeve cuffs and hem.

REF. 100600 P. 79



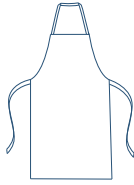
-Rebeca abotonada en delantero por botones cosidos.
-Mangas con elástico en bocamanga y bajo.
-Cardigan buttoned at front with sewn buttons
-Sleeves with elastic at sleeve cuffs and hem

REF. 111400 P. 78



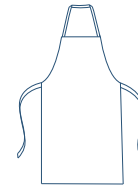
-Falda plisada abierta en costado con botones.
-Cintura con elástico regulable interior.
-Sin forro interior.
-Peto sujeto por botones.
-Pleated skirt open at the side with buttons
-Waistband with adjustable elastic inside
-No inner lining
-Button fastening bib

REF. 111600-111800 P. 70



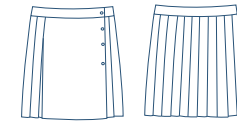
-Delantal sin bolsillo.
-Tira de 20 mm. del mismo tejido.
-Medidas aprox.: ver pág.70-71
-Apron without pocket
-Strip of 20 mm of the same fabric
-Approx. length: see pages 70-71

REF. 111900 P. 66



-Delantal sin bolsillo.
-Tira de 20 mm. del mismo tejido.
-Medidas aprox.: ver pág.66
-Apron without pocket
-Strip of 20 mm of the same fabric
-Approx. length: see page 66

REF. 114300 P. 78



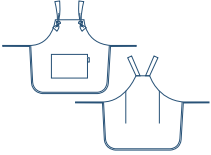
-Falda plisada abierta en costado con botones.
-Sin forro interior.
-Largo aprox.: T2: 31cm. T10: 47cm. T20: 56cm.
-Pleated skirt open at the side with buttons
-Without inner lining
-Approx. length: S2:31cm / S10:47cm / S20:56cm

REF. 200001 P. 28



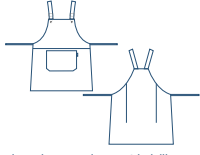
-Tiras laterales para ajustar.
-1 bolsillo central.
-Pinzas en espalda.
-Medida aprox.: 81x67cm.
-Side straps for adjustment
-1 central pocket
-Pleats on the back
-Approx. length:81x67cm

REF. 200002 P. 28



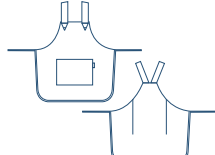
-Tiras laterales para ajustar.
-1 bolsillo central.
-Pinzas en espalda.
-Ollaos en delantero para regular tirantes.
-Medidas aprox.: 70x71cm.
-Side straps for adjustment
-1 central pocket
-Pleats on the back
-Eyelets on front to adjust straps
-Approx. length:70x71cm

REF. 200003 P. 23



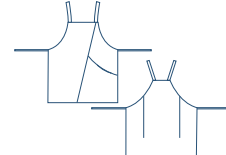
-Tiras laterales para ajustar. -1 bolsillo central.
-Hebillas para regular tiras de peto.
-Enganche mediante botón.
-Bordado en delantero.
-Medida aprox.: 67x67cm.
-Side straps for adjustment -1 central pocket
-Buckles to adjust bib straps
-Button fastening
-Embroidery on front
-Approx. length:67x67cm

REF. 200005 P. 37



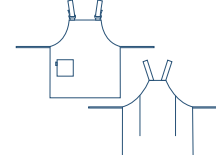
-Tiras laterales para ajustar.
-1 bolsillo central.
-Pinzas en espalda.
-Medida aprox.: 67x67cm.
-Side straps for adjustment
-1 central pocket
-Pleats on the back
-Approx. length:67x67cm

REF. 200006 P. 34



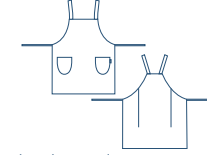
-Tiras laterales para ajustar.
-1 bolsillo en lateral izquierdo.
-Pinzas en espalda.
-Largo aprox.: 85x71cm.
-Side straps for adjustment
-1 pocket on left side
-Pleats on the back
-Approx. length:85x71cm

REF. 200007 P.51



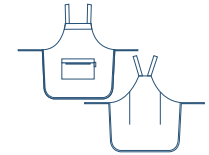
-Tiras laterales para ajustar.
-1 bolsillo en lateral derecho.
-Pinzas en espalda.
-Hebillas para regular tiras de peto.
-Medida aprox.: 68x65cm.
-Side straps for adjustment
-1 pocket on right side
-Pleats on the back
-Buckles to adjust bib straps
-Approx. length:68x65cm

REF. 200008 P. 4



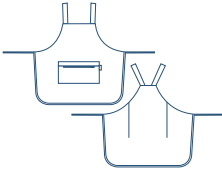
-Tiras laterales para ajustar.
-2 bolsillos laterales.
-Pinzas en espalda.
-Bordado en delantero.
-Medidas aprox.: 67x65cm.
-Side straps for adjustment
-2 side pockets
-Pleats on the back
-Embroidery on front
-Approx. length:67x65cm

REF. 200011 P. 36



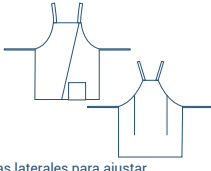
-Tiras laterales para ajustar.
-1 bolsillo central con cremallera
-Pinzas en espalda.
-Medidas aprox.: 70x71cm.
-Side straps for adjustment
-1 central pocket with zip
-Pleats on the back
-Approx. length:70x71cm

REF. 200012 P. 36



-Tiras laterales para ajustar.
-1 bolsillo central con cremallera.
-Pinzas en espalda.
-Medidas aprox.: 70x71cm.
-Side straps for adjustment
-1 Central pocket with zip
-Pleats on the back
-Approx. length:70x71cm

REF. 200013 P. 34



-Tiras laterales para ajustar.
-1 bolsillo en lateral izquierdo.
-Pinzas en espalda.
-Bordado en bolsillo.
-Medidas aprox.: 85x71cm.
-Side straps for adjustment
-1 pocket on left side
-Pleats on the back
-Approx. length:85x71cm

REF. 200014 P. 20



-Tiras laterales para ajustar.
-1 bolsillo central.
-Pinzas en espalda.
-Bordado en bolsillo.
-Medida aprox.: 70x71cm.
-Side straps for adjustment
-1 central pocket
-Pleats on the back
-Embroidery on pocket
-Approx. length:70x71cm

REF. 200015 P. 17



-Tiras laterales para ajustar.
-1 bolsillo en lateral derecho.
-Pinzas en espalda.
-Hebillas para regular tiras de peto.
-Bordado en bolsillo.
-Medida aprox.: 68x65cm.
-Side straps for adjustment
-1 pocket on right side
-Pleats on the back
-Buckles to adjust bib straps
-Embroidery on pocket
-Approx. length:68x65cm

REF. 200016 P. 29



-Tiras laterales para ajustar.
-1 bolsillo en lateral derecho.
-Pinzas en espalda.
-Bordado en delantero.
-Medidas aprox.: 70x71cm.
-Side straps for adjustment
-1 pocket on right side
-Pleats on the back
-Embroidery on pocket
-Approx. length:70x71cm

REF. 200018 P. 13



-Tiras laterales con botón de presión para ajustar.
-1 bolsillo en lateral derecho.
-Pinzas en sisas y espalda.
-Largo aprox.: 82cm.
-Side straps with press stud for adjustment
-1 pocket on right side
-Pleats on the armholes and back
-Approx. length:82cm

REF. 200019 P. 13




-Tiras laterales para ajustar.
-1 bolsillo central.
-Pinzas en sisas y espalda.
-Medida aprox.: 85x71cm.
-Side straps with press stud for adjustment
-1 central pocket
-Pleats on the armholes and back
-Approx. length:85x71cm

REF. 200021 P. 46



- Tiras laterales para ajustar.
- 2 bolsillos laterales.
- Hebillas para regular tiras de peto.
- Medida aprox.: 70x71 cm.
- Side straps for adjustment
- 2 side pockets
- Buckles to adjust bib straps
- Approx. length:70x71cm

REF. 200022 P. 61



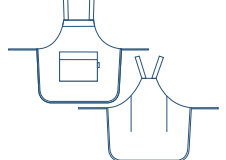
- Tiras laterales para ajustar.
- 2 bolsillo en costados laterales.
- Pinzas en sisas y espalda.
- Tejido poliéster reciclado.
- Medida aprox.: 90x70cm.
- Side straps with for adjustment
- 2 side pockets
- Pleats on the armholes and back
- Recycled polyester fabric
- Approx. length:90x70cm

REF. 200023 P. 42



- Tiras laterales para ajustar.
- 1 bolsillo central
- Pinzas en sisas y espalda.
- Medida aprox.: 85x 71 cm.
- Side straps with for adjustment
- 1 central pocket
- Pleats on the armholes and back
- Approx. length:85x71cm

REF. 200024 P. 45



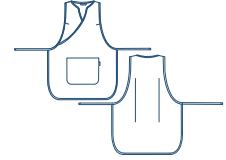
- Tiras laterales para ajustar.
- 1 bolsillo central
- Pinzas en espalda.
- Medida aprox.: 70x71cm.
- Side straps with for adjustment
- 1 central pocket
- Pleats on the back
- Approx. length:70x71cm

REF. 200025 P. 40



- Tiras laterales para ajustar.
- 1 bolsillo central. -Pinzas en espalda.
- Hebillas para regular tiras de peto.
- Enganche mediante botón.
- Medida aprox.: 67x67cm.
- Side straps with for adjustment
- 1 central pocket -Armholes on the back
- Buckles to adjust bib straps
- Button fastening
- Approx. length:67x67cm

REF. 200026 P. 43



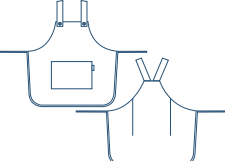
- Tiras laterales para ajustar.
- 1 bolsillo central
- Pinzas en sisas y espalda.
- Medida aprox.: 81x67cm.
- Side straps with for adjustment
- 1 central pocket
- Pleats on the armholes and back
- Approx. length:81x67cm

REF. 200027 P. 11



- Tiras laterales para ajustar.
- 1 bolsillo central
- Pinzas en sisas y espalda.
- Medida aprox.: 85x71 cm.
- Side straps with for adjustment
- 1 central pocket
- Pleats on the armholes and back
- Approx. length:85x71cm

REF. 200028 P. 11



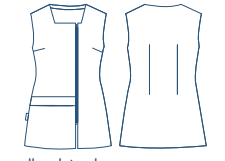
- Tiras laterales para ajustar.
- 1 bolsillo central
- Pinzas en espalda.
- Medida aprox.: 83x71cm.
- Side straps for adjustment
- 1 central pocket
- Pleats on the back
- Approx. length:83x71cm

REF. 202000-202200 P. 74-75



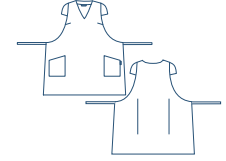
- Tiras laterales para ajustar.
- 1 bolsillo central
- Pinzas en espalda.
- Medida aprox.: 85x51cm.
- Side straps for adjustment
- 1 central pocket
- Pleats on the back
- Approx. length:85x51cm

REF. 212700 P. 12



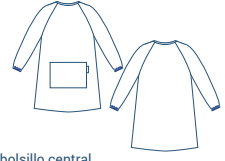
- Cremallera lateral.
- 1 bolsillo en lateral derecho.
- Pinzas en sisas y espalda.
- Largo aprox.: 75cm.
- Side zipper
- 1 pocket on right side
- Pleats on the armholes and back
- Approx. length:75cm

REF. 212800 P. 83




- Tiras laterales para ajustar.
- 1 bolsillo central
- Pinzas en sisas y espalda.
- Medida aprox.: 70x74cm.
- Side straps for adjustment
- 1 central pocket
- Pleats on the armholes and back
- Approx. length:70x74cm

REF. 300001 P. 23



- 1 bolsillo central.
- Elástico en puños y cuello.
- Bordado en delantero.
- Largo aprox.: 54cm.
- 1 central pocket
- Elasticated cuffs and collar
- Embroidery on front
- Approx. length:54cm

REF. 300003 P. 16




- 1 bolsillo en lateral derecho.
- Elástico en puños y cuello.
- Bordado en bolsillo.
- Largo aprox.: 54cm.
- 1 pocket on right side
- Elasticated cuffs and collar
- Embroidery on pocket
- Approx. length:54cm

REF. 300004 P. 5



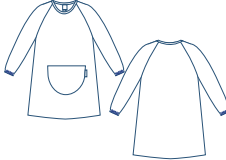
- Botones centrales.
- 2 bolsillos laterales.
- Elástico en puños.
- Bordado en bolsillo derecho.
- Largo aprox.:54cm.
- Central buttons
- 2side pockets
- Elasticated cuffs
- Embroidery on right pocket
- Approx. length:54cm

REF. 300005 P. 6



- Botones en espalda.
- 1 bolsillo central.
- Elástico en puños.
- Bordado en delantero.
- Largo aprox.:54cm.
- Buttons on back
- 1 central pocket
- Elasticated cuffs
- Embroidery on front
- Approx. length:54cm

REF. 300006 P. 26



- 1 bolsillo central.
- Elástico en puños y cuello.
- Bordado en delantero.
- Largo aprox.: 54cm.
- 1 central pocket
- Elasticated cuffs and collar
- Embroidery on front
- Approx. length:54cm

REF. 300007 P. 18



- 1 bolsillo central.
- Elástico en puños y cuello.
- Bordado en delantero.
- Largo aprox.: 54cm.
- 1 central pocket
- Elasticated cuffs and collar
- Embroidery on front
- Approx. length:54cm

REF. 300008 P. 26



- 1 bolsillo central.
- Elástico en puños y cuello.
- Bordado en delantero.
- Largo aprox.: 54cm.
- 1 central pocket
- Elasticated cuffs and collar
- Embroidery on front
- Approx. length:54cm

REF. 300009 P. 8



- Botones centrales.
- 1 bolsillo en lateral derecho.
- Elástico en puños.
- Largo aprox.: 54cm.
- Central buttons
- 1 pocket on right side
- Elasticated cuffs
- Approx. length:54cm

REF. 300011 P. 63




- 1 bolsillo central.
- Elástico en puños y cuello.
- Bordado en delantero.
- Largo aprox.: 54cm.
- 1 central pocket
- Elasticated cuffs and collar
- Elasticated cuffs
- Approx. length:54cm

REF. 300012 P. 21




- Botones centrales.
- 1 bolsillo en lateral derecho.
- Elástico en puños.
- Largo aprox.: 54cm.
- Central buttons
- 1 pocket on right side
- Elasticated cuffs
- Approx. length:54cm

REF. 300013 P. 31




- Botones centrales.
- 2 bolsillo laterales.
- Elástico en puños.
- Capucha sport.
- Largo aprox.: 54cm.
- Central buttons
- 2 side pockets
- Elasticated cuffs
- Sport hood
- Approx. length:54cm

REF. 300014 P. 59



- Botones centrales.
- 1 bolsillo en lateral izquierdo.
- Elástico en puños.
- Tejido algodón orgánico.
- Largo aprox.:54cm.
- Central buttons
- 1 pocket on left side
- Elasticated cuffs
- Organic cotton fabric
- Approx. length:54cm

REF. 300015 P. 60



- Botones centrales.
- 1 bolsillo en lateral derecho.
- Elástico en puños.
- Tejido poliéster reciclado.
- Largo aprox.: 54 cm.
- Central buttons
- 1 pocket on right side
- Elasticated cuffs
- Recycled polyester fabric
- Approx. length:54cm

REF. 300016 P. 10




- 1 bolsillo central.
- Elástico en puños y cuello.
- Bordado en delantero.
- Largo aprox.: 54cm.
- 1 central pocket
- Elasticated cuffs and collar
- Embroidery on front
- Approx. length:54cm

REF. 307600 P. 66




- 1 bolsillo central.
- Elástico en puños y cuello.
- Bordado en delantero.
- Largo aprox.: 54cm.
- 1 central pocket
- Elasticated cuffs and collar
- Embroidery on front
- Approx. length:54cm

REF. 307700 P. 66



- Botones centrales.
- 1 bolsillo en lateral derecho.
- Elástico en puños.
- Largo aprox.: 54cm.
- Central buttons
- 1 pocket on right side
- Elasticated cuffs
- Approx. length:54cm

REF. 309600 P. 85



- Botones centrales.
- 1 bolsillo en lateral derecho.
- Elástico en puños.
- Tejido antibacteriano.
- Largo aprox.: 54cm.
- Central buttons
- 1 pocket on right side
- Elasticated cuffs
- Antibacterial fabric
- Approx. length:54cm

REF. 309700 P. 81

- 1 bolsillo central.
- Elástico en puños y cuello.
- Bordado en delantero.
- Tejido antibacteriano.
- Largo aprox.: 54cm.
- 1 central pocket
- Elasticated cuffs and collar
- Embroidery on front
- Antibacterial fabric
- Approx. length:54cm

REF. 309800 P. 38

- Poncho infantil.
- Capucha.
- Tejido polar.
- Medida aprox.: 77x71cm.
- Poncho childrens
- Hood
- Fleece fabric
- Approx. length:77x71cm

REF. 310001-310002 P. 32-33

310002

- Tira trasera para ajustar.
- Babi sin espalda tipo babero.
- 1 bolsillo en lateral derecho.
- Elástico en puños.
- Largo aprox.: 38cm.
- Adjustable back strap
- Backless bib type smock
- 1 pocket on right side
- Elasticated cuffs
- Approx. length:38cm

REF. 310005 P. 49

- Elásticos laterales.
- Medidas aprox.: 47cm.
- Elasticated sides
- Approx. length:47cm

REF. 310006 P. 49

- Tiras laterales para ajustar.
- 1 bolsillo central.
- Medidas aprox.: 47cm.
- Side straps for adjustment
- 1 central pocket
- Approx. length:47cm

REF. 310007 P. 48

- Tiras laterales para ajustar.
- 1 bolsillo central.
- Medidas aprox.: 47cm.
- Side straps for adjustment
- 1 central pocket
- Approx. length:47cm

REF. 357100 P. 77

- Botones centrales.
- 2 bolsillos laterales y 1 bolsillo en pecho.
- Elástico en puños.
- Largo aprox.: T4: 4cm / T8: 49cm / T12:56 cm
- Central buttons
- 2 side pockets and 1 chest pocket
- Elasticated cuffs
- Approx. length:S4: 4cm / S8: 49cm / S12:56 cm

REF. 445100-445300 P. 70

- Gorro regulable con velcro.
- Tallas: Consultar pag.70 y 71.
- Adjustable cap with velcro
- Sizes: see pages 70 and 71

REF. 445200 P. 66

- Gorro regulable con velcro.
- Tallas: Consultar pag.66.
- Adjustable cap with velcro
- Sizes: see page 66

REF. 448300 P. 82

- Gorro regulable con velcro.
- Tallas: Consultar pag.82.
- Adjustable cap with velcro
- Sizes: see page 82

REF. 500001 P. 4

- Cremallera central. -2 bolsillos laterales.
- Pinzas en sisas y espalda.
- Elástico en puños.
- Largo aprox.: 80cm. M2
- Central zip -2 side pockets
- Pleats on the armholes and back
- Elasticated cuffs
- Approx. length:80cm.W2

REF. 500002 P. 18

- Cremallera invisible lateral.
- 1 bolsillo en lateral derecho.
- Pinzas en sisas y espalda.
- Ollaos en delantero para regular tirantes.
- Bordado en espalda.
- Largo aprox.: 87cm. M2
- Invisible side zip
- 1 pocket on tight side
- Pleats on the armholes and back
- Eyelets on front to adjust straps
- Embroidery on back
- Approx. length:87cm.W2

REF. 500003 P. 19

- Cremallera invisible lateral.
- 1 bolsillo central.
- Pinzas en sisas y espalda.
- Bordado en delantero.
- Largo aprox.: 87cm. M2
- Invisible side zip
- 1 central pocket
- Pleats on the armholes and back
- Embroidery on front
- Approx. length:87cm.W2

REF. 500004 P. 18

- Cremallera central. -2 bolsillos laterales.
- Pinzas en sisas y espalda.
- Elástico en puños.
- Bordado en delantero.
- Largo aprox.: 84cm. M2
- Central zip -2 side pockets
- 1 central pocket
- Pleats on the armholes and back
- Elasticated cuffs
- Embroidery on front
- Approx. length:84cm.W2

REF. 500006 P. 19

- Botones centrales. -2 bolsillos laterales.
- Pinzas en sisas y espalda.
- Elástico en puños.
- Bordado en bolsillos.
- Largo aprox.: 84cm. M2
- Central buttons -2 side pockets
- Pleats on the armholes and back
- Elasticated cuffs
- Embroidery on front
- Approx. length:84cm.W2

REF. 500007 P. 20

- Cremallera lateral.
- 1 bolsillo en lateral izquierdo.
- Pinzas en sisas y espalda.
- Elástico en puños. -Bordado en pecho.
- Largo aprox.: 80cm. M2
- Side zip
- 1 pocket on left side
- Pleats on the armholes and back
- Elasticated cuffs
- Embroidery on chest
- Approx. length:80cm.W2

REF. 500008 P. 29

- Cremallera central.
- 1 bolsillo en lateral derecho.
- Pinzas en sisas y espalda.
- Elástico en puños.
- Largo aprox.: 82cm.M2
- Central zip
- 1 pocket on right side
- Pleats on the armholes and back
- Elasticated cuffs
- Approx. length:82cm.W2

REF. 500009 P. 6

- Cremallera central.
- 1 bolsillo en lateral derecho.
- Pinzas en sisas y espalda.
- Elástico en puños. -Bordado en delantero.
- Largo aprox.: 84cm. M2
- Central zip
- 1 pocket on right side
- Pleats on the armholes and back
- Elasticated cuffs. -Embroidery on front
- Approx. length:84cm.W2

REF. 500011 P. 8

- Cremallera central. -2 bolsillo en laterales.
- Pinzas en espalda.
- Elástico en puños.
- Tiras de ajuste en espalda.
- Largo aprox.: 84cm. M2
- Central zip -2 side pockets
- Pleats on the back
- Elasticated cuffs.
- Adjustable straps on back
- Approx. length:84cm.W2

REF. 500012 P. 7

- Botones centrales.
- 2 bolsillos laterales.
- Manga recta sin elastico.
- Largo aprox.: 94cm. H3
- Central buttons
- 2 side pockets
- Straight sleeves without elastic
- Approx. length:94cm.M3

REF. 500013 P. 50

- Cremallera central.
- 2 bolsillos laterales.
- Pinzas en sisas y espalda.
- Elástico en puños.
- Largo aprox.: 84cm. M2
- Central zip
- 2 side pockets
- Pleats on the armholes and back
- Elasticated cuffs.
- Approx. length:84cm.W2

REF. 500014 P. 45

- Cremallera invisible lateral.
- 2 bolsillos laterales.
- Pinzas en sisas y espalda.
- Bordado en delantero.
- Medidas aprox.: 78cm. M2
- Invisible side zip
- 2 side pockets
- Pleats on the armholes and back
- Embroidery on front
- Approx. length:78cm.W2

REF. 500015 P. 61

- Botones centrales. -2 bolsillos laterales.
- Pinzas en sisas y espalda.
- Elástico en puños.
- Tejido poliéster reciclado.
- Largo aprox.: 86cm.M2
- Central buttons -2 side pockets
- Pleats on the armholes and back
- Elasticated cuffs
- Recycled polyester fabric
- Approx. length:86cm.W2

REF. 500016 P. 46

- Botones centrales.
- 2 bolsillos laterales.
- Pinzas en sisas y espalda.
- Elástico en puños.
- Largo aprox.: 86cm. M2
- Central buttons
- 2 side pockets
- Pleats on the armholes and back
- Elasticated cuffs
- Approx. length:90cm.W2

REF. 500017 P.37

- Cremallera invisible lateral.
- 1 bolsillo central.
- Pinzas en sisas y espalda.
- Tiras de ajuste en espalda.
- Largo aprox.: 71cm M2
- Invisible side zip
- 1 central pocket
- Pleats on the armholes and back
- Adjustable straps on back
- Approx. length:71cm.W2

REF. 500018 P. 40

- Cremallera central.
- 2 bolsillos laterales.
- Pinzas en sisas y espalda.
- Elástico en puños.
- Largo aprox.: 86cm. M2
- Central zip
- 2 side pockets
- Pleats on the armholes and back
- Elasticated cuffs
- Approx. length:86cm.W2


REF. 583700 P. 65

- Botones centrales.
- 2 bolsillos laterales.
- Manga recta sin elastico.
- Largo aprox.: 94cm.
- Central buttons
- 2 side pockets
- Straight sleeves without elastic
- Approx. length:94cm.

REF. 593100 P. 54


- Botones centrales.
- 2 bolsillos laterales.
- Prenda desmangada.
- Largo aprox.: 86cm. M3
- Central buttons
- 2 side pockets
- Sleeves garment
- Approx. length:86cm. W3

REF. 596500 P. 41




- Cremallera central.
- 2 bolsillos laterales.
- Costadillos en delantero y espalda.
- Elástico en puños.
- Largo aprox.: 86cm. M2
- Central zip
- 2 side pockets
- Seams on front and back
- Elasticated cuffs
- Approx. length:86cm. W2

REF. 596600 P. 44



- Botones centrales.
- 2 bolsillos laterales.
- Pinzas en sisas y espalda.
- Elástico en puños.
- Largo aprox.: 88cm. M2
- Central buttons
- 2 side pockets
- Pleats on front and back
- Elasticated cuffs
- Approx. length:88cm. W2

REF. 597100 P. 65




- Cremallera central.
- 2 bolsillos laterales.
- Pinzas en sisas y espalda.
- Elástico en puños.
- Largo aprox.: 86cm. M2
- Central zip
- 2 side pockets
- Seams on front and back
- Elasticated cuffs
- Approx. length:86cm. W2

REF. 598200 P. 85



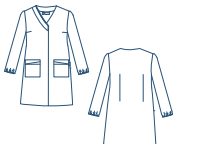
- Botones centrales. -2 bolsillos laterales.
- Pinzas en sisas y espalda.
- Elástico en puños.
- Tejido antibacteriano.
- Largo aprox.: 84cm. M2
- Central buttons - 2 side pockets
- Pleats on the armholes and back
- Elasticated cuffs
- Antibacterial fabric
- Approx. length:84cm. W2

REF. 598300 P.84




- Cremallera central. -2 bolsillos laterales.
- Costadillos en delantero y pinzas espalda.
- Elástico en puños.
- Tejido antibacteriano.
- Largo aprox.: 86cm. M2
- Central zip. - 2 side pockets
- Seams on front and pleats on the back
- Elasticated cuffs
- Antibacterial fabric
- Approx. length:86cm. W2

REF. 598400 P. 87




- Botones ocultos centrales.
- 2 bolsillos laterales.
- Pinzas en sisas y espalda.
- Elástico en puños. -Tejido antibacteriano.
- Largo aprox.: 84cm. M2
- Central concealed buttons
- 2 side pockets
- Seams on front and pleats on the back
- Elasticated cuffs. -Antibacterial fabric
- Approx. length:84cm. W2

REF. 598500-598900 P. 89




- Cremallera central.
- 2 bolsillos laterales.
- Pinzas en sisas y espalda.
- Elástico en puños. -Tejido antibacteriano.
- Largo aprox.: 84cm. M2
- Central zip
- 2 side pockets
- Pleats on the armholes and back
- Elasticated cuffs. -Antibacterial fabric
- Approx. length:84cm. W2

REF. 598600 P. 89




- Botones centrales. -2 bolsillos laterales.
- Pinzas en espalda.
- Manga recta sin elástico.
- Tejido antibacteriano.
- Largo aprox.: 94cm. H2
- Central buttons. - 2 side pockets
- Pleats on the back
- Straight sleeves without elastic
- Antibacterial fabric
- Approx. length:94cm. M2

REF. 598700 P. 12



- Cremallera central.
- 2 bolsillos laterales.
- Pinzas en sisas y espalda.
- Elástico en puños.
- Largo aprox.: 84cm. M2
- Central zip
- 2 side pockets
- Pleats on the armholes and back
- Elasticated cuffs
- Approx. length:84cm. W2

REF. 598800 P. 88




- Botones centrales. -2 bolsillos laterales.
- Pinzas en espalda.
- Manga recta sin elástico.
- Tejido antibacteriano.
- Largo aprox.: 94cm. H2
- Central buttons. - 2 side pockets
- Pleats on the back
- Straight sleeves without elastic
- Approx. length:94cm. W2

REF. 600001 P. 50



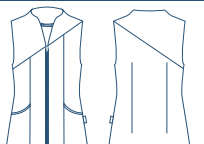
- Cremallera central.
- 2 bolsillos laterales.
- Pinzas en sisas y espalda.
- Tiras de ajuste en espalda.
- Largo aprox.: 74cm. M2
- Central zip
- 2 side pockets
- Pleats on the armholes and back
- Adjustable straps on back
- Approx. length:74cm. W2

REF. 600002 P. 59



- Botones laterales.
- 2 bolsillos laterales.
- Pinzas en sisas y espalda.
- Tejido algodón orgánico.
- Largo aprox.: 79cm. M2
- Central zip
- 2 side pockets
- Pleats on the armholes and back
- Adjustable straps on back
- Approx. length:74cm. W2

REF. 600003 P. 42



- Cremallera central.
- 2 bolsillos laterales.
- Pinzas en sisas y espalda.
- Largo aprox.: 75cm. M2
- Central zip
- 2 side pockets
- Pleats on the armholes and back
- Approx. length:75cm. W2

REF. 600004 P. 52




- Botones ocultos laterales.
- 1 bolsillo en lateral izquierdo.
- Pinzas en sisas y espalda.
- Largo aprox.: 73cm. M2
- Hidden buttons on sides
- 1 pocket on left side
- Pleats on the armholes and back
- Approx. length:73cm. W2

REF. 600005 P. 8



- Botones laterales.
- 1 bolsillo en lateral derecho.
- Pinzas en sisas y espalda.
- Tiras de ajuste en espalda.
- Largo aprox.: 87cm. M2
- Side buttons
- 1 pocket on right side
- Pleats on the armholes and back
- Adjustment straps on back
- Approx. length:87cm. W2

REF. 600006 P. 63



- Botones en ambas costuras laterales.
- 2 bolsillos laterales.
- Pinzas en sisas y espalda.
- Bordado en bolsillo derecho.
- Largo aprox.: 79cm. M3
- Buttons on both side seams
- 2 side pockets
- Pleats on the armholes and back
- Embroidery on right pocket
- Approx. length:79cm. W3

REF. 600007 P. 7



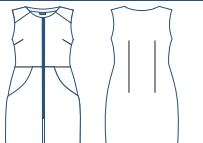
- Cremallera central.
- 2 bolsillos laterales.
- Pinzas en sisas y espalda.
- Largo aprox.: 72cm. M2
- Central zip
- 2 side pockets
- Pleats on the armholes and back
- Approx. length:72cm. W2

REF. 600008 P. 41



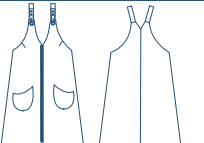
- Botones laterales.
- 1 bolsillo en lateral izquierdo.
- Pinzas en sisas y espalda.
- Tiras de ajuste en espalda.
- Largo aprox.: 87cm. M2
- Side buttons
- 1 pocket on left side
- Pleats on the armholes and back
- Adjustable straps on back
- Approx. length:87cm. W2

REF. 600009 P. 25



- Cremallera central.
- 2 bolsillos laterales.
- Pinzas en sisas y espalda.
- Largo aprox.: 84cm. M2
- Central zip
- 2 side pockets
- Pleats on the armholes and back
- Approx. length:84cm. W2

REF. 600011 P. 24



- Cremallera central.
- 2 bolsillos laterales.
- Pinzas en sisas.
- Botones de presión para regular tiras de peto.
- Largo aprox.: 73cm. M2
- Central zip
- 2 side pockets
- Pleats on the armholes
- Press buttons to adjust bib straps
- Approx. length:73cm. W2

REF. 600012 P. 52



- Cremallera lateral.
- 1 bolsillo en lateral izquierdo.
- Pinzas en sisas y espalda.
- Largo aprox.: 84cm. M2
- Side zip
- 1 pocket on left side
- Pleats on the armholes and back
- Approx. length:84cm. W2

REF. 600013 P. 35




- Botones laterales.
- 1 bolsillo en lateral derecho.
- Pinzas en sisas y espalda.
- Largo aprox.: 76cm. M2
- Side buttons
- 1 pocket on right side
- Pleats on the armholes and back
- Approx. length:76cm. W2

REF. 600014 P. 35




- Cremallera central.
- 2 bolsillos laterales.
- Pinzas en sisas y espalda.
- Largo aprox.: 74cm. M2
- Side buttons
- 1 pocket on right side
- Pleats on the armholes and back
- Approx. length:76cm. W2

REF. 600015 P. 43



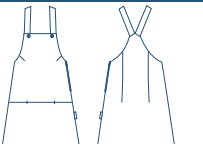
- Cremallera lateral.
- 1 bolsillo en lateral derecho.
- Pinzas en sisas y espalda.
- Largo aprox.: 74cm. M2
- Side zip
- 1 pocket on right side
- Pleats on the armholes and back
- Approx. length:74cm. W2

REF. 611600 P. 82




- 2 bolsillos laterales.
- Aberturas laterales.
- Tejido antibacteriano.
- Largo aprox.: 73cm. H2
- 2 side pockets
- Side slits
- Antibacterial fabric
- Approx. length:73cm. M2

REF. 643600 P. 64



- Cremallera invisible lateral.
- 1 bolsillo central.
- Pinzas en sisas y espalda.
- Largo aprox.: 87cm. M2
- Invisible side zip
- 1 central pocket
- Pleats on the armholes and back
- Approx. length:87cm. W2

REF. 705100 P. 82



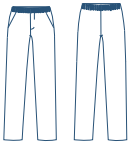
- Goma en cintura.
- Cordón elástico-terminales.
- 2 bolsillos francés-costado y 1 parche tras.
- Tejido antibacteriano.
- Largo aprox.: 105cm. H2
- Elasticated waistband
- Elasticated drawstring-ends
- 2 french-seam pockets and 1 back patch
- Antibacterial fabric
- Approx. length:105cm. M2

REF. 730000 P. 79



- Pantalón largo con pinzas.
- 2 bolsillos francés con forro.
- Media cintura elástica, cremallera y botón en delantero.
- Largo aprox.: 90cm.
- Long trousers with pleats
- 2 french pockets with lining
- Half elasticated waist, zip and button on front
- Approx. length:90cm.

REF. 730100 P.78



- Pantalón largo con pinzas.
- 2 bolsillos francés con forro.
- Cintura elástica, cremallera y botón en delantero.
- Largo aprox.: 88cm.
- Long trousers with pleats
- 2 french pockets with lining
- Elasticated waistband, zip and button on front
- Approx. length:88cm

REF. 730200 P.79



- Bermuda con goma atrás, cremallera y botón delantero.
- 2 bolsillos con forro.
- Presillas para cinturón.
- Bajo con vuelta y doblez.
- Largo aprox.: 40cm.
- Bermuda shorts with elasticated back, zip and front button
- 2 lined pockets
- Belt loops
- Bottom with turn-up and hem
- Approx. length:40cm

REF. 730300 P.78




- Bermuda con goma entera en cintura.
- 2 bolsillos con forro.
- Sin presillas para cinturón.
- Bajo con vuelta y doblez.
- Largo aprox.: 40cm.
- Bermuda shorts with full elastic waistband
- 2 lined pockets
- Without belt loops
- Bottom with turn-up and hem
- Approx. length:40cm

REF. 900000 P.76



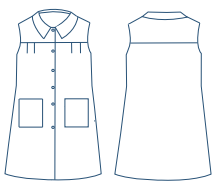
- Botones centrales.
- 2 bolsillos laterales.
- Puño cerrado con botón.
- Largo aprox.: 58 cm. M3
- Central buttons
- 2 side pockets
- Cluf closed with buttons
- Approx. length:58cm. W3

REF. 901000 P.76




- Botones centrales. -2 bolsillos laterales.
- Puño cerrado con botones.
- Cinturón en espalda.
- Tablas en delanteros.
- Largo aprox.: 58 cm. M3
- Central buttons. -2 side pockets
- Cluf closed with buttons
- Belt on back
- Tabs on front
- Approx. length:58cm. W3

REF. 905000 P.55



- Botones centrales.
- 2 bolsillos laterales.
- Largo aprox.: 58 cm. M3
- Central buttons
- 2 side pockets
- Approx. length:58cm. W3

REF. 950100-950200 P.73



- Manga larga con puño vuelto.
- Botones chupete intercambiable.
- Bolsillo en manga izquierda.
- Medida aprox.: ver pag. 72-73.
- Largo aprox.: 58 cm. M3
- Long sleeves with turn-up cuffs
- Interchangeable dummy buttons
- Pocket on left sleeve
- Approx. length:see pages 72-73

M1 Prendas ajustadas de mujer
M2 Prendas semi ajustadas de mujer
M3 Prendas holgadas de mujer

W1 Tight garments for women
W2 Semi-fitted garments for women
W3 Loose garments for women

H1 Prendas ajustadas de hombre
H2 Prendas semi ajustadas de hombre
H3 Prendas holgadas de hombre

W1 Tight garments for men
W2 Semi-fitted garments for men
W3 Loose garments for men

¿Tienes una idea?

Got an idea?

Creamos cualquier diseño que imagines. Estampados personalizados, patrones a medida, personalización de fornituras, bordados o serigrafía.

La imaginación no tiene límites y juntos podemos hacer tu idea realidad.

We can create every design that you could imagine like prints, patterns, accesories, embroideries or screen printing.

Imagination has no limits and together we can make your ideas come true.

Especializados en la personalización de vestuario corporativo

We are trained in the field of customizing corporate clothing.

Nuestro equipo de expertos patronistas y diseñadores está especializado en el desarrollo de dossieres con las propuestas que más se ajusten a tus necesidades y a tu imagen corporativa, ahora de la mano de las nuevas tecnologías con el desarrollo de prototipos y diseños en 3D.

Apostamos por la calidad en los tejidos y en la confección. Un vestuario personalizado marcará la diferencia de tu negocio.

Our design and tailor team of experts are trained in the development of different dossiers with different proposals that best suit your needs and your corporate clothing, Now thanks to new technologies with the development of prototypes and 3D designs. We bet for quality fabrics and clothing.

A customized corporate imagine will make a difference in your business.



SKECHERS



Descubre más

Consulta nuestros catálogos donde puedes encontrar amplias colecciones para cada sector.

Consult our catalogs where you can find a lot of collections for each sector

www.uniformesgarys.com

garys COLEGIO

DENIM
garys

garys HORECA

garys SANIDAD

GASTROCHEF
by garys

garys *Sastresia*

garys BEAUTY & HAIR

Colección Camisas
Shirt Collection

SKECHERS
WORK
FOOTWEAR

Nuestra empresa

La continua apuesta por la innovación y la calidad (tanto en servicio como en materiales) ha mantenido a la empresa en un constante desarrollo en busca de la excelencia, consiguiendo así unas materias primas de alto nivel en manos de un extraordinario equipo humano comprometido con la empresa.

En 2019, tras consagrarse en el liderazgo del sector a nivel nacional y llevar años con relaciones comerciales fuera de España, comienza la internacionalización de la empresa a gran escala.

Nuestra misión es el diseño y fabricación de vestuario profesional, ofreciendo un gran servicio y amplio catálogo de productos para los trabajadores más exigentes.

Gary's es el principal referente en moda profesional, tanto a nivel nacional como internacional.

Aportando diferenciación en diseño, comodidad, protección y durabilidad a todos los trabajadores que visten nuestras prendas.

La empresa avanza hacia el futuro preservando los valores de su identidad.

LA EXCELENCIA EN EL TRABAJO CONSTITUYE LA ESENCIA DE UNIFORMES GARY'S, A TRAVÉS DE LOS VALORES QUE LA IMPULSAN; INTEGRIDAD, CALIDAD, INNOVACIÓN, CERCANÍA Y PASIÓN.

Somos una apuesta segura para todos los profesionales que desean vestir de forma cómoda y moderna en su día a día laboral.

gary's WORKWEAR

uniformesgarys.com



The company

The continuous commitment to innovation and quality (both in service and materials) has kept the company in a constant development in the search of excellence. That is how we get a high-level raw materials in the hands of an extraordinary human team committed with the company.

In 2019, after establishing itself as the leader of the industry at the national market, and years of successful business relationships abroad, Gary's Workwear began its large-scale expansion.

Our mission is offering a great service and a wide range of products for the most challenging workers with the nicest designs and a perfect product finish on all our professional garments.

Gary's is the leader in the workwear market because of its stylish designs, in the national area as well as on the international. We provide unique designs which are very wellknown for its comfort, protection and durability.

Gary's Workwear moves ahead into the future, but keeping the same values of its identity.

EXCELLENCE AT WORK IS THE ESSENCE OF GARY'S WORKWEAR.

We are a safe bet for all professionals who want to dress in a comfortable, modern and safe way during day to day working hours.

Síguenos en redes sociales

Follow us on social media



TALLAJES/SIZES

TALLAJE SIZES

BATAS, BLUSAS Y PICHIS DE PROFESORA OVERCOATS, BLOUSES AND PICHIS

	XS	S	M	L	XL	XXL
	36-38	40-42	44-46	48-50	52-54	56-58
CHEST/ PECHO	82-89	90-97	98-105	106-113	114-121	122-129
WAIST/ CINTURA	64-68	72-76	80-84	88-92	96-100	104-108
HIP/ CADERA	88-92	96-100	104-108	112-116	120-124	128-132

CASULLAS: TALLA ÚNICA CHAUSUBLES: ONE SIZE

Estas medidas son tomadas a la persona para asignarle la talla apropiada

These measurements are taken from the person in order to assign the appropriate size

TEJIDOS/FABRICS

BAMBULA

65% algodón - 35% poliéster de 165gr/m².

Por su alto porcentaje en algodón hace que sea un tejido muy fresco y transpirable. Muy agradable al tacto y muy resistente. Aspecto de plisados permanentes muy pequeños.

BAMBULA

65% cotton - 35% polyester 165gr / m².

Due to its high percentage of cotton, it is a very cool and breathable fabric.

Very pleasant to the touch and very resistant. Appearance of very small permanent pleats.

PLANA

65% poliéster - 35% algodón de 145gr/m².

Tejido muy agradable y muy fresco. No se alteran los colores tras los lavados y tiene gran resistencia al pilling por el roce. Es muy fácil de planchar y seca rápido.

WOVEN

65% polyester - 35% cotton 145gr / m².

Very nice and very cool fabric.

The colors are not altered after washing and it has great resistance to pilling due to friction. It is very easy to iron and dries fast.

VICHY

65% poliéster - 35% algodón de 118 gr/m².

Tejido muy agradable, suave y fresco, no se alteran los colores tras los lavados y tiene una gran resistencia al pilling por el roce. Además apenas necesita plancha y seca muy rápido.

VICHY

65% polyester - 35% cotton of 118 gr / m².

Very nice, soft and fresh fabric, the colors do not change after washing and it has a great resistance to pilling due to friction. In addition, it hardly needs an iron and dries very quickly.

PUNTO

Galga 10. 2 hilos 2/42.

100 % acrílico con tratamiento antipilling. Es un tejido muy cómodo. No tiene encogimientos. Tiene un fácil mantenimiento.

POINT

10 gauge 2 wire 2/42.

100% acrylic with anti-pilling treatment. It is a very comfortable fabric. It has no shrinkage. It is easy to maintain.

STRECH

100% poliéster stretch mecánico de 165gr/m²

Tejido sintético muy práctico por tener un secado muy rápido, además apenas necesita ser planchado. Tolera muy bien las salpicaduras de lejía y no se alteran los colores ni los dibujos.

STRECH

100% polyester mechanical stretch of 165gr / m²

Very practical synthetic fabric for having a very fast drying, it also hardly needs to be ironed.

It tolerates bleach splashes very well and does not alter colors or patterns.

SARGA COLEGIAL

65% poliéster - 35% viscosa de 280gr/m².

Sarga de gran calidad, tacto muy agradable. No produce ningún tipo de picor por el sudor. Tiene una gran resistencia y durabilidad y no se alteran los colores tras muchos lavados.

SCHOOL TWILL

65% polyester - 35% viscose 280gr / m².

High quality twill, very nice touch. It does not produce any kind of itching due to sweat.

It has a great resistance and durability and the colors are not altered after many washes.

SARGA

65% poliéster - 35% algodón de 200 gr/m².

Máximo confort y durabilidad y no se alteran los colores tras los lavados. Gran resistencia al pilling por el roce y de tacto suave.

TWILL

65% polyester-35% cotton of 165gr / m²

Maximum comfort and durability and the colors do not change after washing.

Great resistance to pilling due to friction and soft touch.

SARGA POLIÉSTER

100% poliéster de 220gr/m².

Tejido ligero y muy duradero, con muy alta resistencia al pilling. Alta resistencia de los colores a la salpicadura de lejía.

POLYESTER-TWILL

100% polyester of 220gr / m².

Lightweight and very durable fabric, with very high resistance to pilling.

High color resistance to bleach splashes.



gary's

Happier
Workplaces

©Uniformes Gary's

Queda prohibida la reproducción total o parcial de este catálogo, así como su tratamiento de cualquier forma o por cualquier medio sin el permiso expreso y por escrito de la empresa titular del copyright.

The total or partial reproduction is forbidden of this catalogue, as well as its treatment of any form or by any means without the express written permission of the company copyright holder.