

**norvil**  
*siente tu uniforme*



# Belleza y Salud

CATÁLOGO 2021/22

# norvil

*siente tu uniforme*

Te presentamos nuestra nueva colección Belleza y Salud compuesta por prendas confortables y elásticas y con el diseño innovador que siempre acompaña y caracteriza a los uniformes de Norvil.

En esta colección hemos trabajado como concepto base la comodidad en el trabajo diario.

Indicado para personal de los sectores sanitario, belleza, limpieza, entre otros.

Porque no solo queremos que todos ellos se pongan nuestros uniformes, también queremos que todos ellos  
los **SIENTAN**.



TABLA DE CONTENIDOS

<b>1</b>	<b>COLECCIÓN PREMIUM NATURA® STRETCH</b> ..... 1 - 12	<b>SARGAS</b> ..... 21 - 56
	Casacas ..... 5 - 9	<b>SARGA SOSTENIBLE</b> ..... 38 - 45
	Camisetas ..... 10 - 11	Batas ..... 42
	Pantalones ..... 8, 12	Casacas ..... 39, 40, 41, 43 y 44
	Gorros ..... 10	Pantalones ..... 45
<b>2</b>	<b>NATURA®</b> ..... 13 - 20	<b>SARGA / COLORES INDANTHREN®</b> ..... 46 - 56
	Casacas ..... 15 - 16	Batas ..... 47 - 48
	Camisetas ..... 17	Casacas ..... 49, 50, 52, 54 y 55
	Pantalones ..... 18	Pantalones ..... 53, 56
	Polos ..... 19 - 20	Gorros ..... 47, 51
<b>3</b>	<b>SARGAS</b> ..... 21 - 56	<b>4 MICROFIBRA ANTIBACTERIANA</b> ..... 57- 64
	<b>ALGODÓN STRETCH</b> ..... 21 - 27	Casacas ..... 58 - 63
	Batas..... 23 - 24	Pantalones ..... 64
	Casacas ..... 25 - 26	
	Pantalones ..... 27	
	<b>SARGA CON CANALÉ</b> ..... 28 - 37	<b>5 MICROFIBRA STRETCH</b> ..... 65 - 74
	Batas ..... 29 - 30	Kimono y Casacas ..... 67 - 73
	Casacas ..... 31 - 37	Pantalones ..... 74

**TABLA DE CONTENIDOS**

<b>6</b> OTRAS TEXTURAS ..... 75 - 78	<b>7</b> HIGIÉNICOS ..... 79 - 85
PIQUÉ ..... 75 - 76	Batas ..... 79 - 83
SEERSUCKER ..... 77	Gorros, Manguitos y Calzas ..... 84
POPELÍN RICO EN ALGODÓN ..... 78	<b>8</b> GUÍA DE TALLAS ..... 86 - 91
	<b>9</b> ÍNDICE DE MODELOS ..... 92 - 94



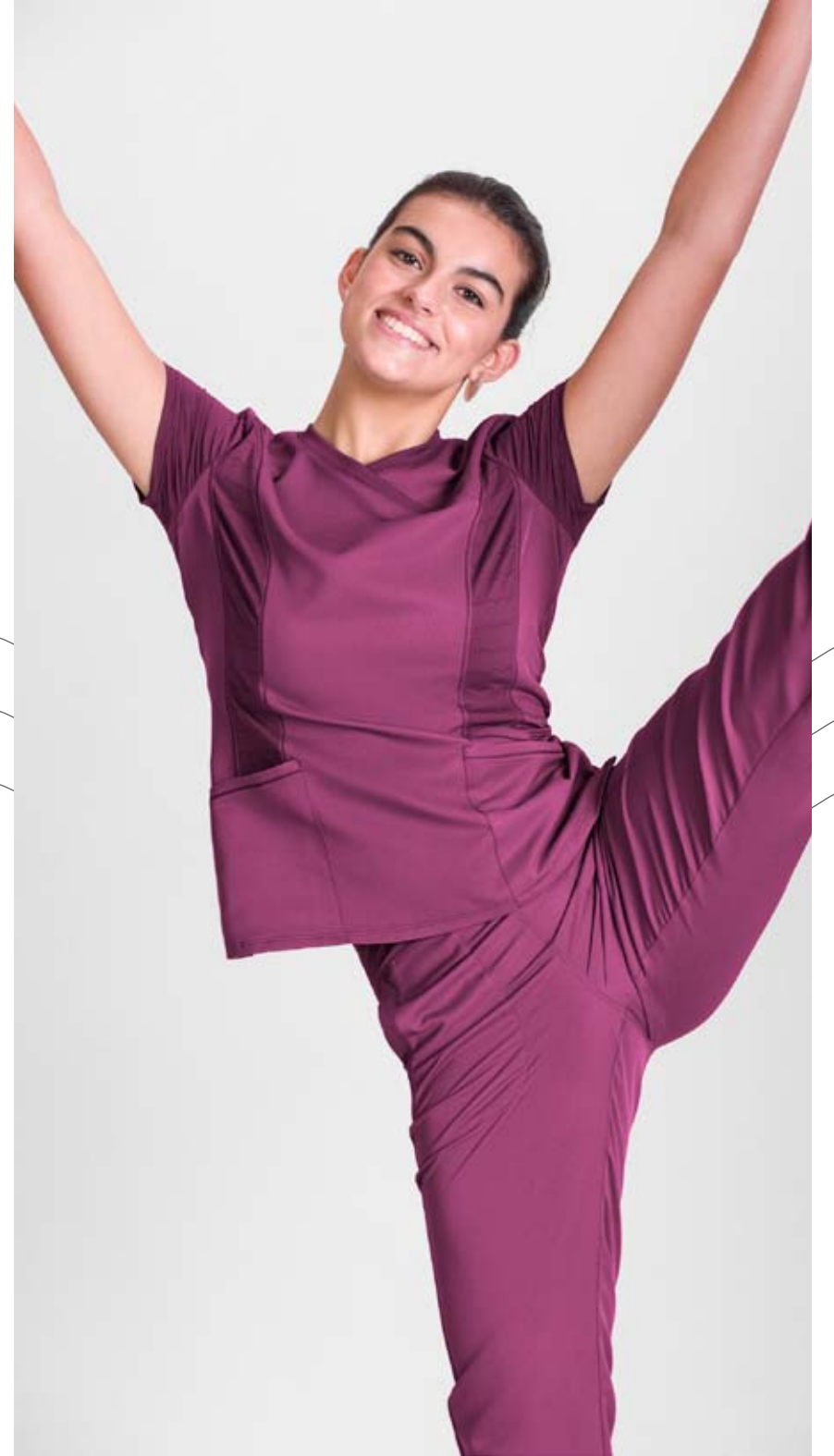
**norvil**

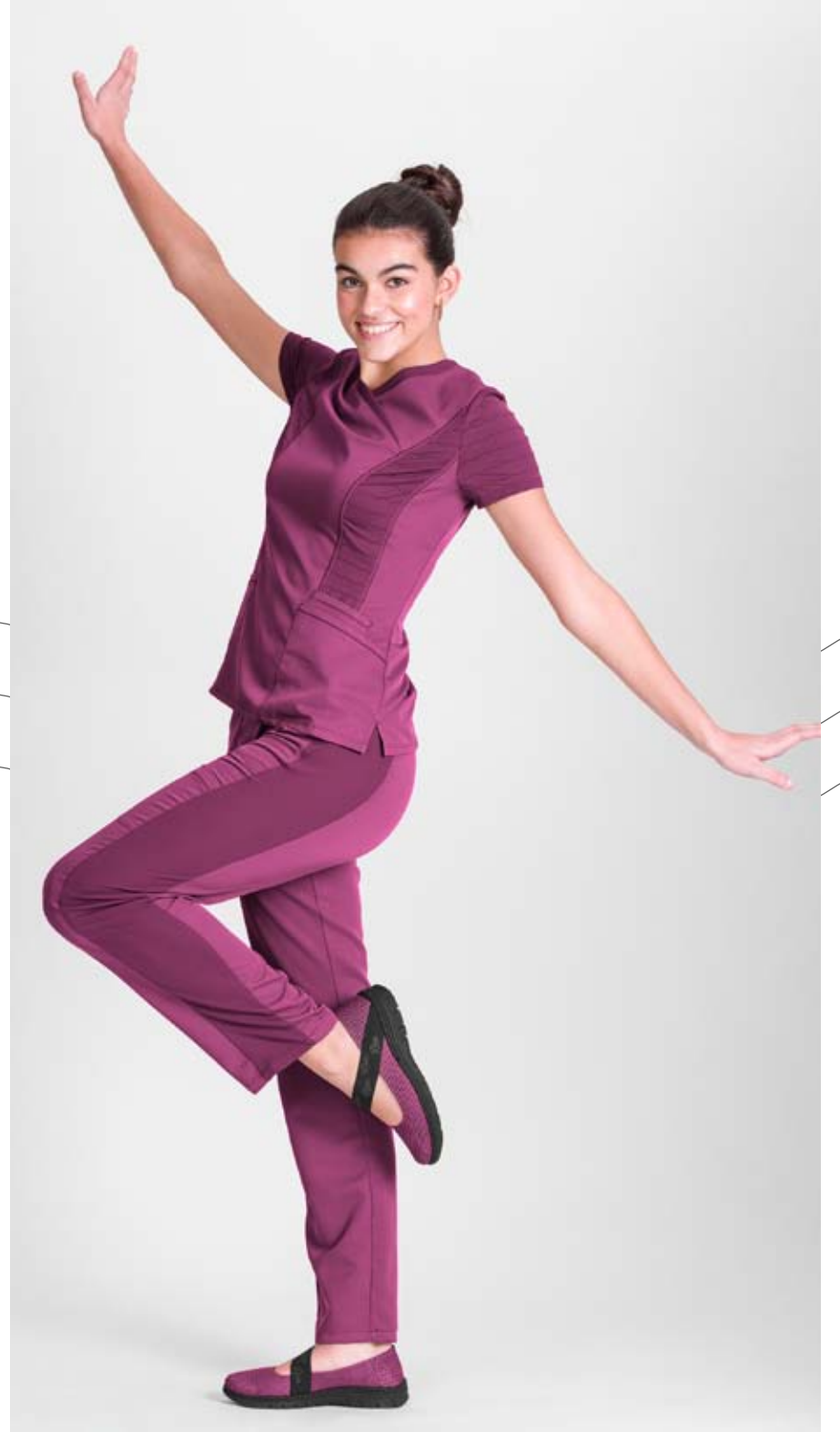
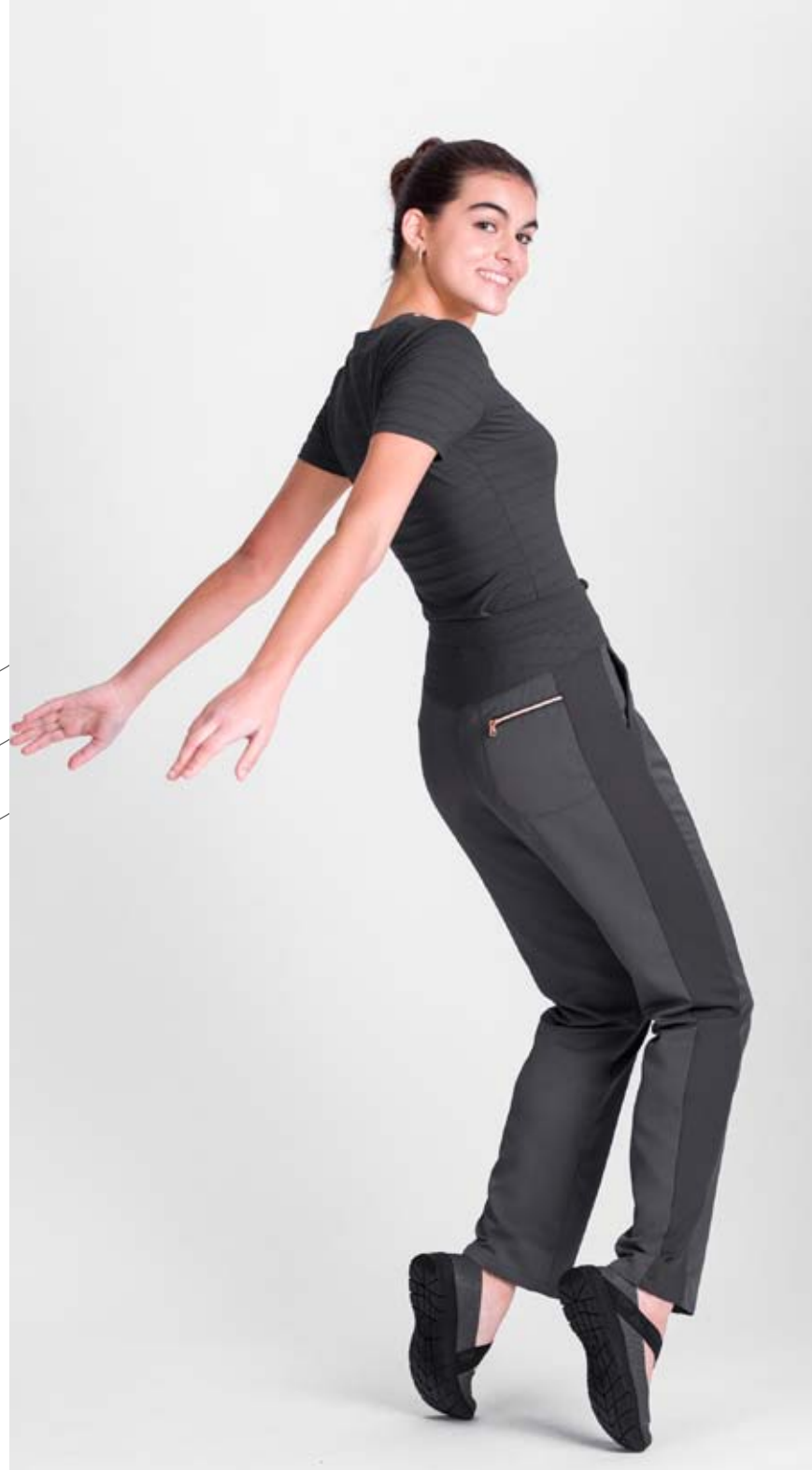
**Belleza  
y Salud**



**1**

**COLECCIÓN PREMIUM  
NATURA® STRETCH**

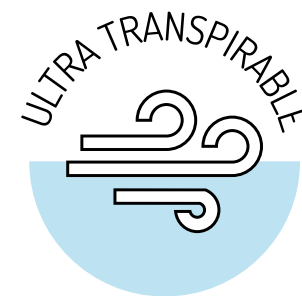






## COLECCIÓN PREMIUM NATURA® STRETCH

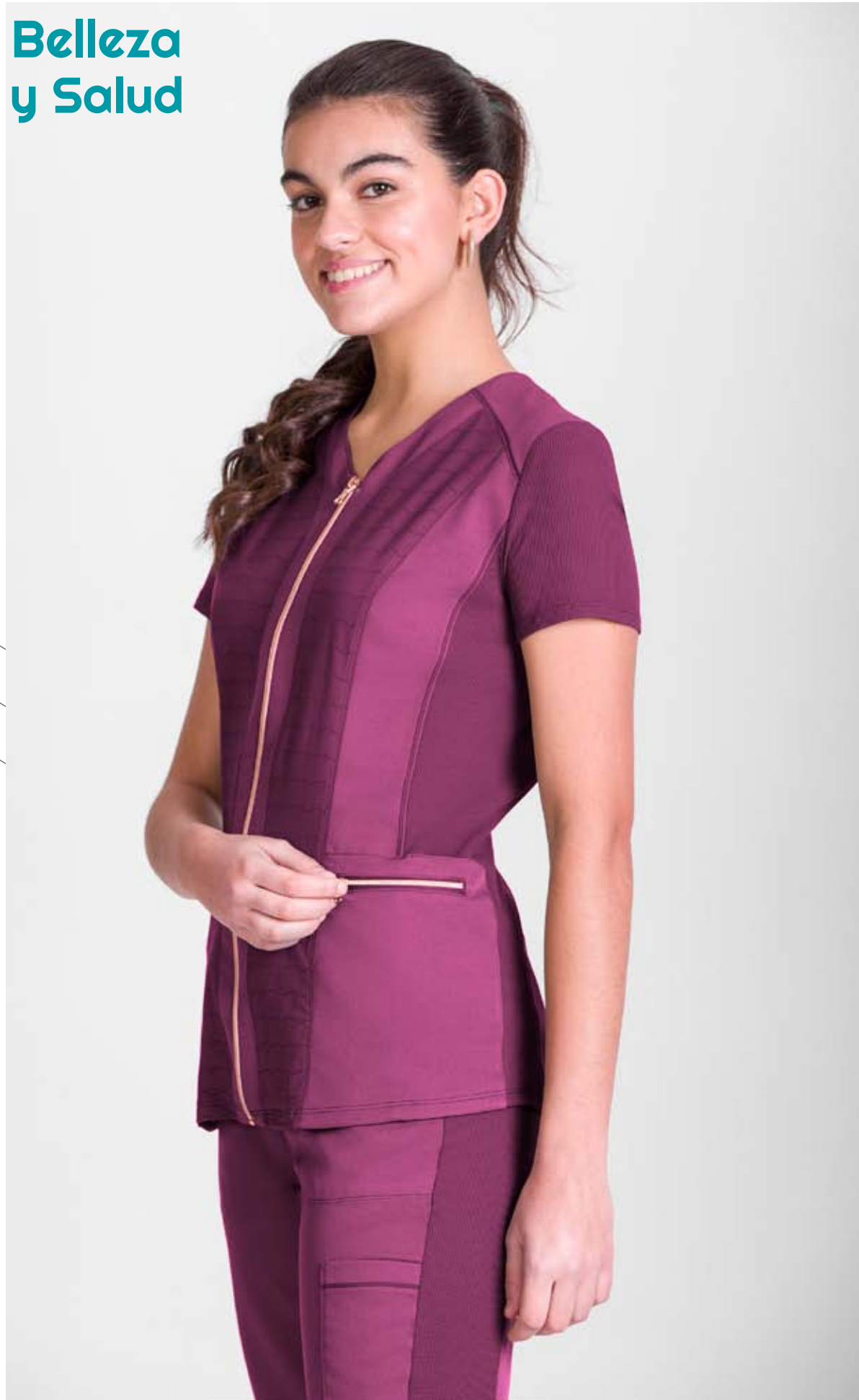
La fibra Natura® stretch transporta la humedad al exterior donde se dispersa rápidamente por evaporación, admite lavado a 60° y no necesita plancha. El aporte de stretch en la fibra Natura® nos proporciona mayor comodidad y flexibilidad en el movimiento.



Composición Natura® stretch:  
**100% Poliéster Natura® stretch**  
Composición Canalé y tejido fantasía:  
**95% Poliamida - 5% Elastano**



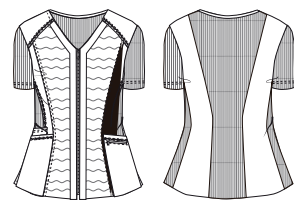
Belleza  
y Salud



norvil



**1146** CASACA MUJER MANGA CORTA CON CREMALLERA  
PREMIUM NATURA® STRETCH



● 013 Gris

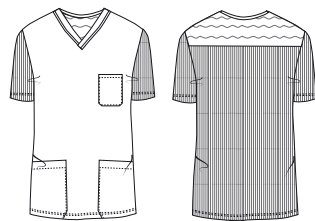
● 080 Fucsia

● 141 Petróleo

TALLAS: XS - 2XL



**1149** CASACA UNISEX MANGA CORTA CON ESCOTE VIVO PREMIUM NATURA® STRETCH

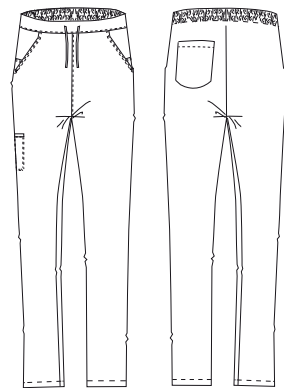


- 013 Gris
- 080 Fucsia
- 141 Petróleo

TALLAS: XS - 2XL



**1718** PANTALÓN PIJAMA PREMIUM NATURA® STRETCH CORDÓN UNISEX

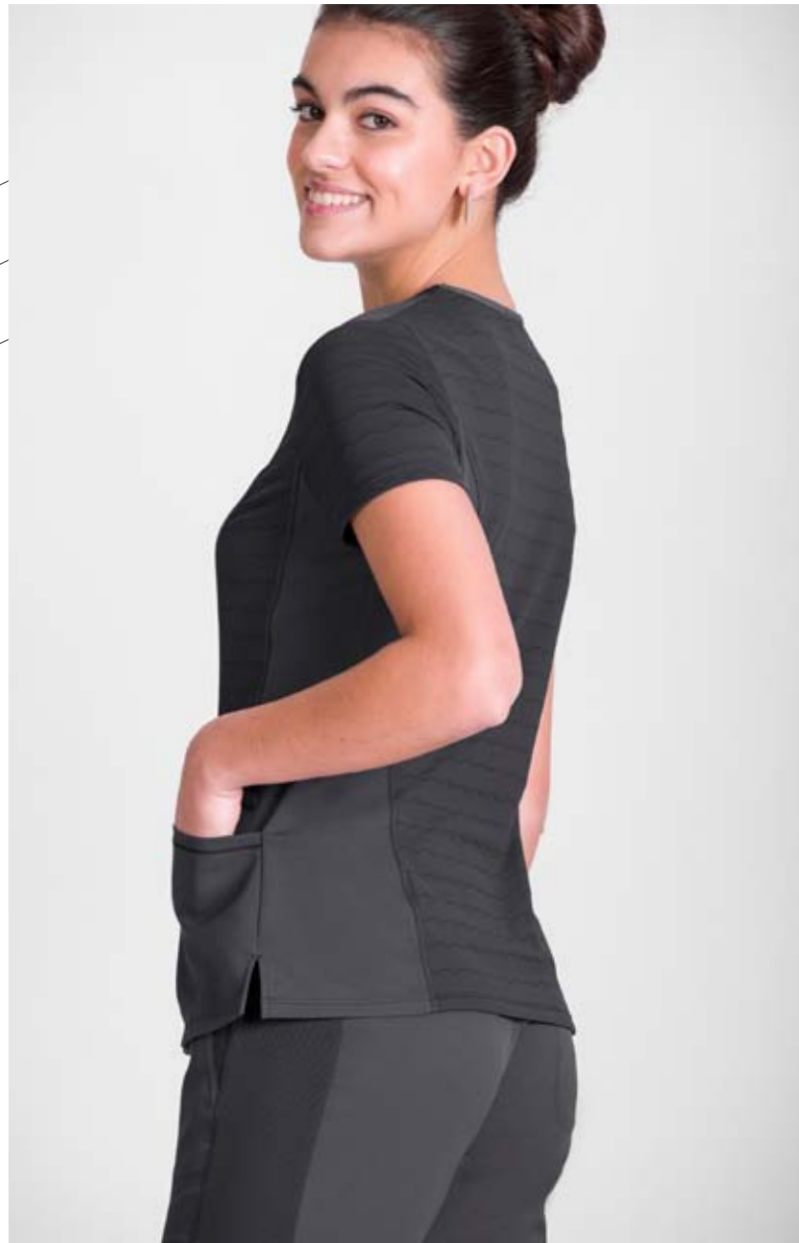


● 013 Gris

● 080 Fucsia

● 141 Petróleo

TALLAS: XS - 2XL

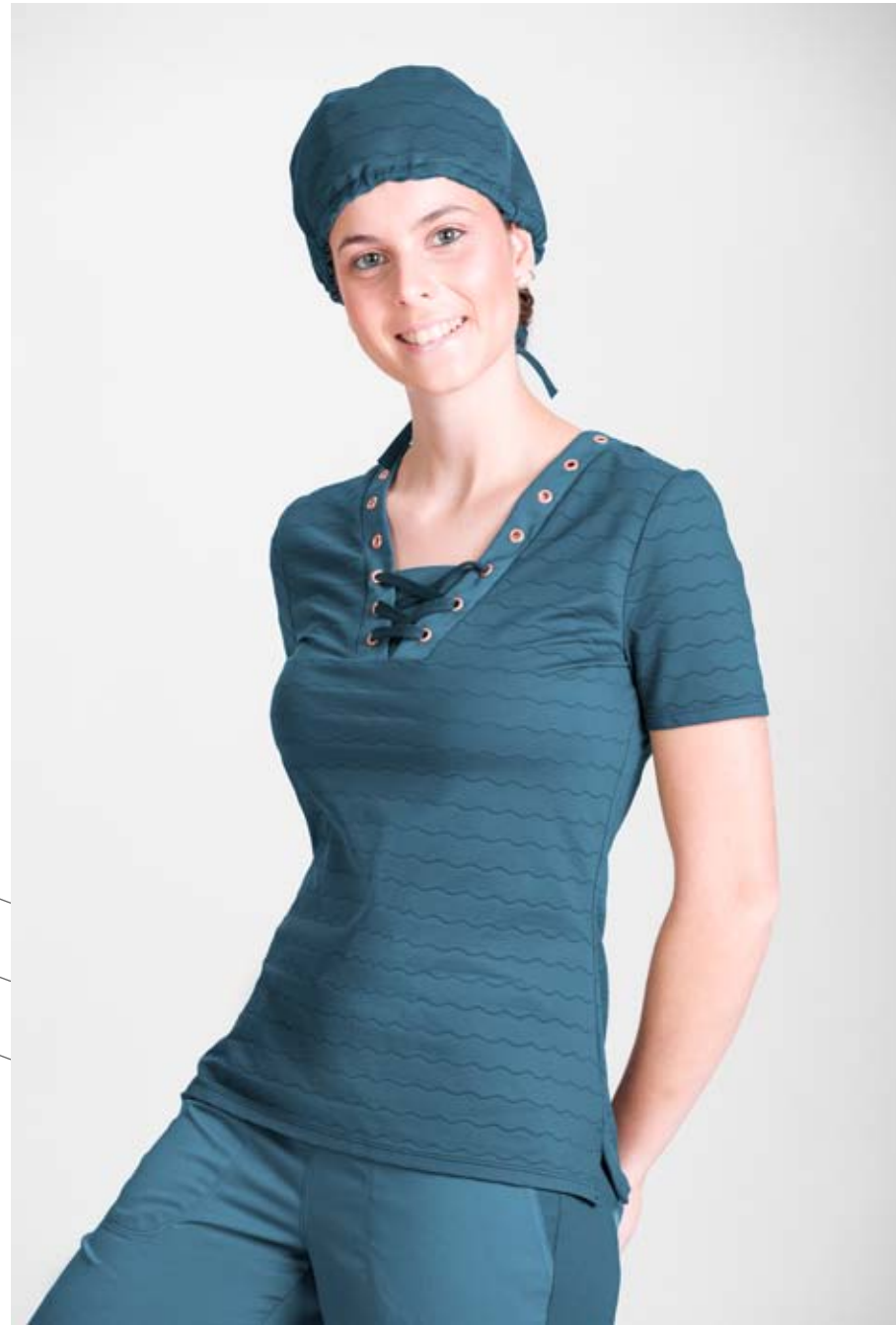


1147 CASACA MUJER MANGA CORTA CON CRUCE  
SIMULADO PREMIUM NATURA® STRETCH

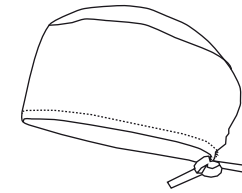


- 013 Gris
- 080 Fucsia
- 141 Petróleo

TALLAS: XS - 2XL



**593** GORRO SANITARIO REVERSIBLE  
PREMIUM NATURA® STRETCH



- 013 Gris
- 080 Fucsia
- 141 Petróleo

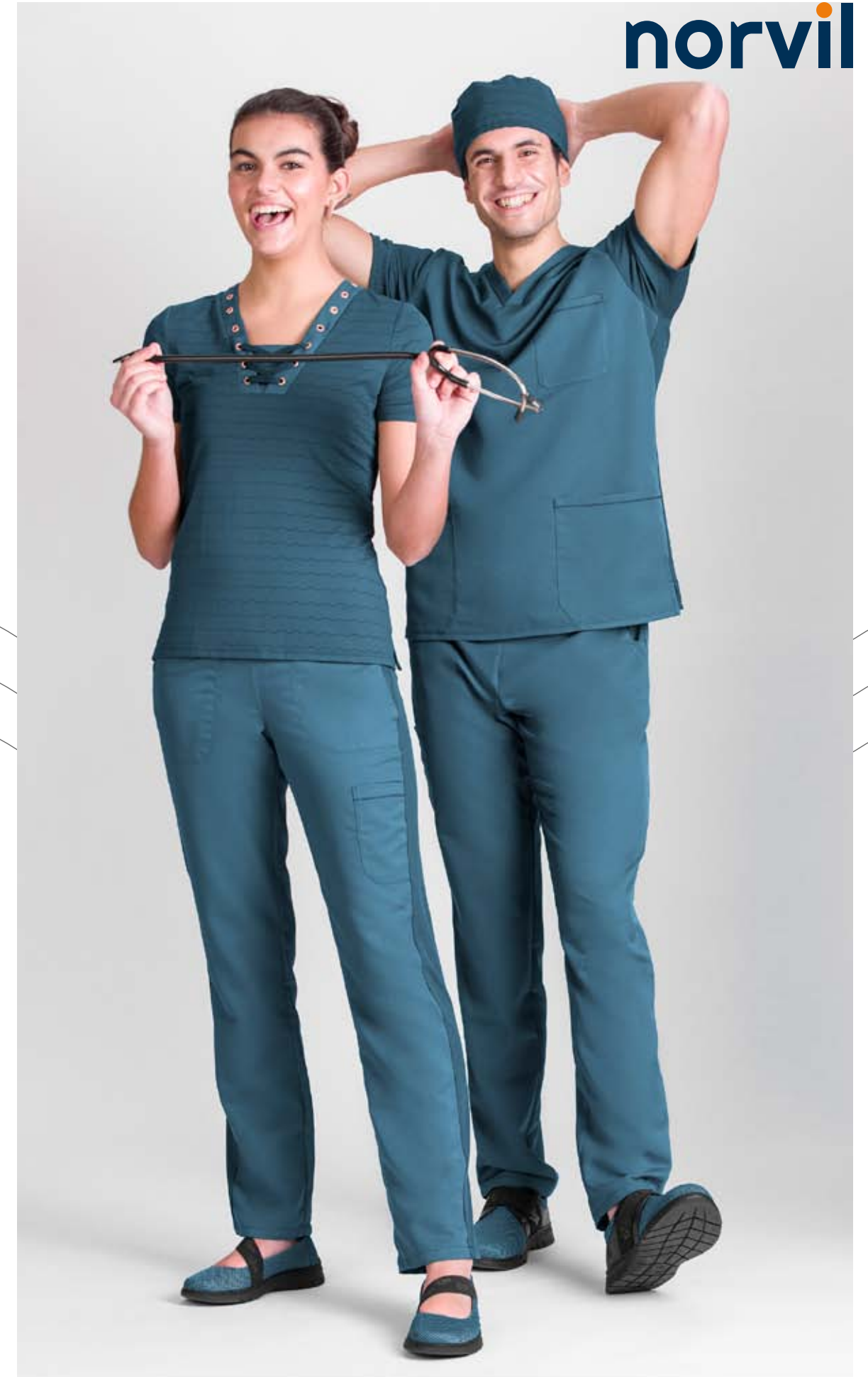
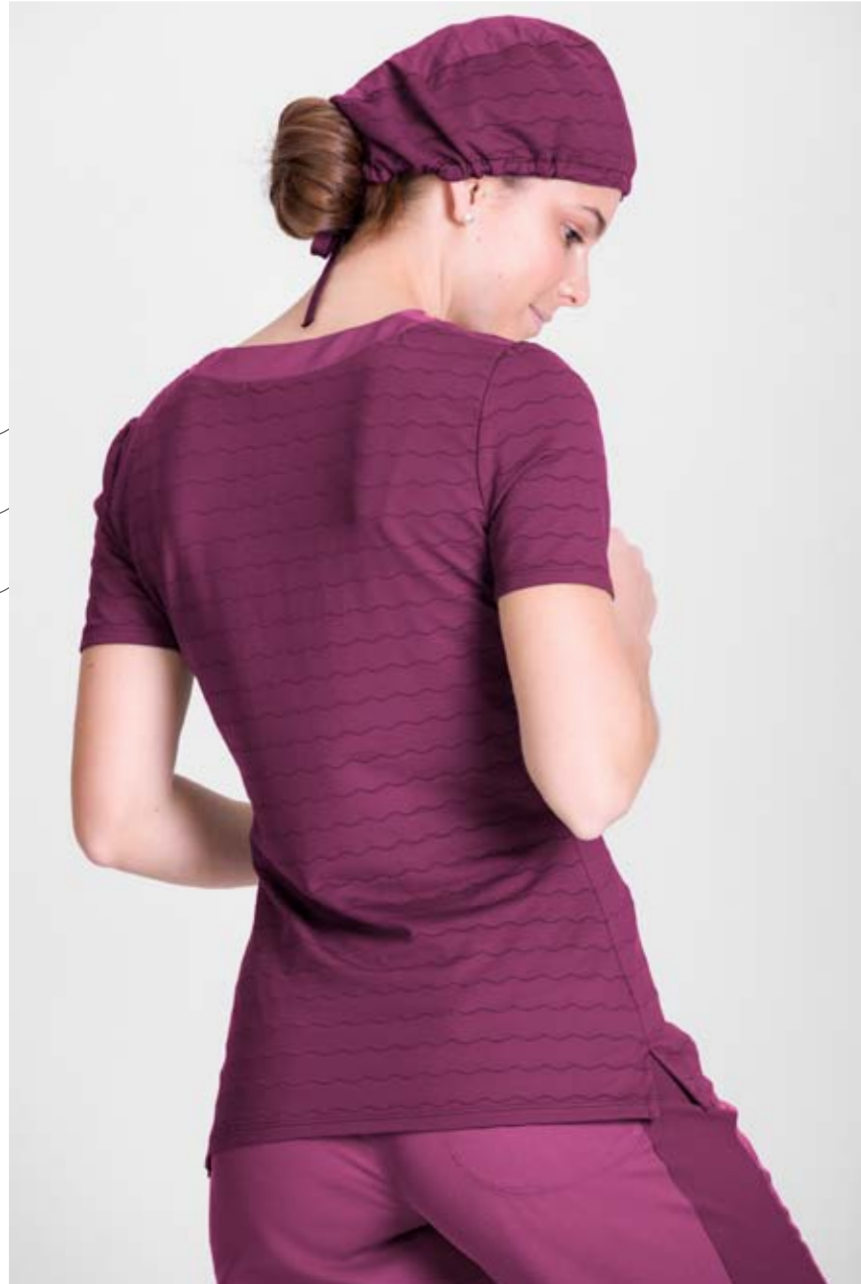
TALLAS: ÚNICA

**1739** CAMISETA MUJER MANGA CORTA ESCOTE  
BUSTIER PREMIUM NATURA® STRETCH



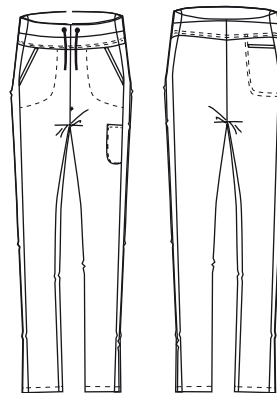
- 013 Gris
- 080 Fucsia
- 141 Petróleo

TALLAS: XS - 2XL





**1717** PANTALÓN PIJAMA MUJER  
PREMIUM NATURA® STRETCH



- 013 Gris
- 080 Fucsia
- 141 Petróleo

TALLAS: XS - 2XL



**norvil**



**Belleza  
y Salud**

**2**

**NATURA®**



## LÍNEA NATURA®

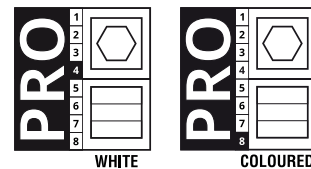
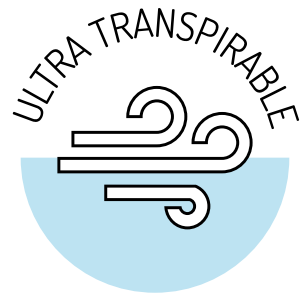
Nuestra línea en tejido Natura® tiene todas las ventajas del algodón y ninguno de sus inconvenientes.

Es un piqué fresco y transpirable.

El interior del tejido está formado por algodón y el exterior por la fibra NATURA®.

Esta fibra transporta la humedad al exterior donde se dispersa rápidamente por evaporación.

Con colores sólidos, las prendas no necesitan planchado ni se deforman durante su vida útil y admiten lavado industrial.



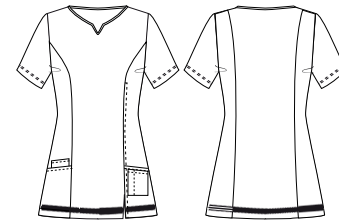
Composición Natura®:  
55% ALGODÓN - 45% NATURA®



Belleza  
y Salud



1728 CASACA MUJER MANGA CORTA ESCOTE LÁGRIMA NATURA®

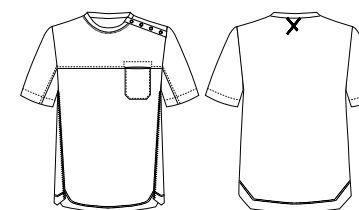


019 Marino + blanco

TALLAS: XS - 2XL



**1732** CAMISETA HOMBRE MANGA CORTA NATURA®



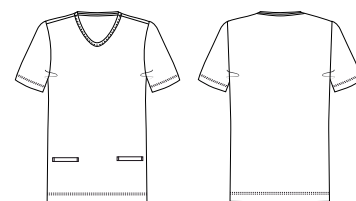
○ 001 Blanco

● 019 Marino

TALLAS: XS - 2XL



**1738** CAMISETA MUJER MANGA CORTA NATURA®



○ 001 Blanco

● 019 Marino

TALLAS: XS - 2XL



1715 PANTALÓN PIJAMA UNISEX NATURA®

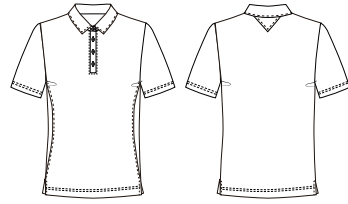
○ 001 Blanco

● 019 Marino

TALLAS: XS - 2XL

**Belleza  
y Salud**

**1724** POLO MUJER MANGA CORTA  
NATURA®



● 000 Negro

○ 001 Blanco

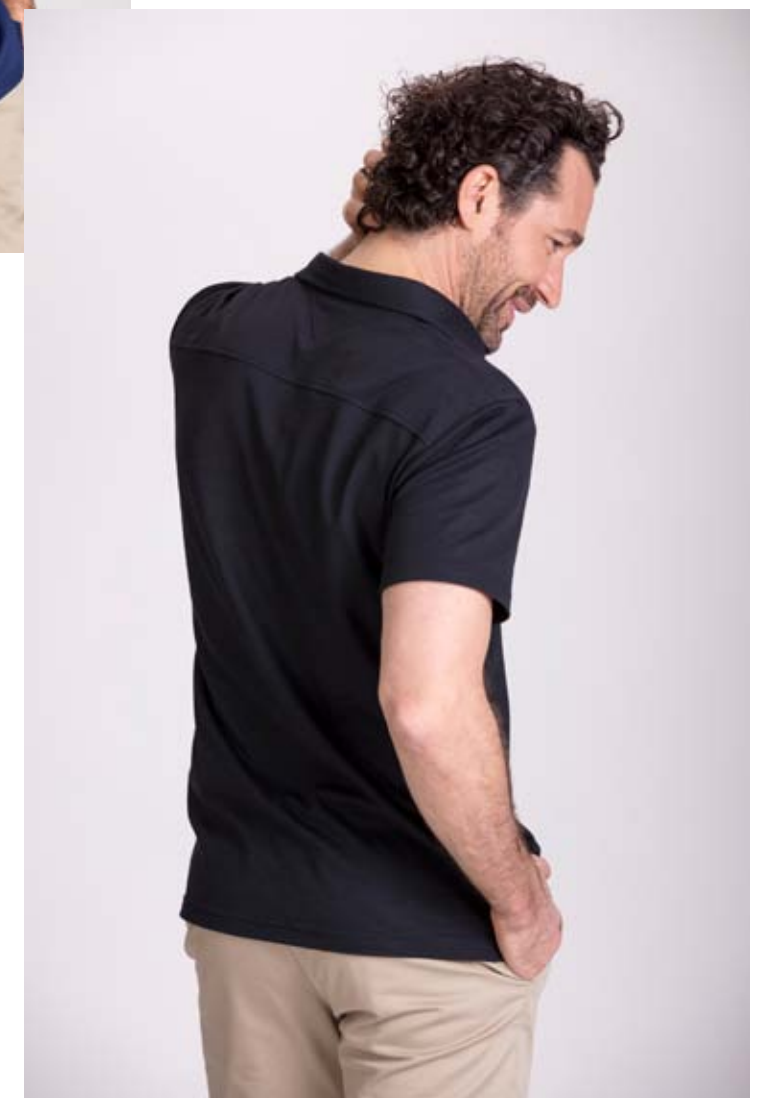
● 011 Celeste

● 019 Marino

TALLAS: XS - 2XL



**norvil**



**1722** POLO HOMBRE MANGA CORTA NATURA®

● 000 Negro

○ 001 Blanco

● 011 Celeste

● 019 Marino

TALLAS: XS - 2XL



**norvil**



**Belleza  
y Salud**

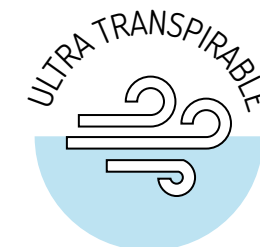
**3**

**SARGAS**



## SARGA ALGODÓN STRETCH

Nuestra sarga de algodón stretch es un tejido con acabado de tacto suave, elástico y transpirable que aporta un excelente nivel de confort y comodidad.



Composición:

**97% ALGODÓN - 3% ELASTANO**

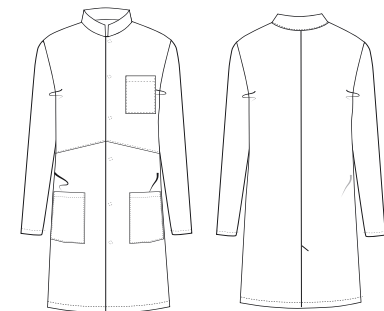
Gramaje:

**190 gr/m<sup>2</sup>**

Belleza  
y Salud



1007 BATA HOMBRE CUELLO ORIENTAL ALGODÓN STRETCH

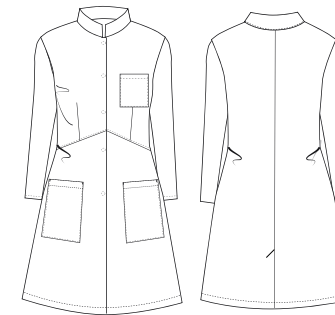


001 Blanco

TALLAS: XS - 2XL



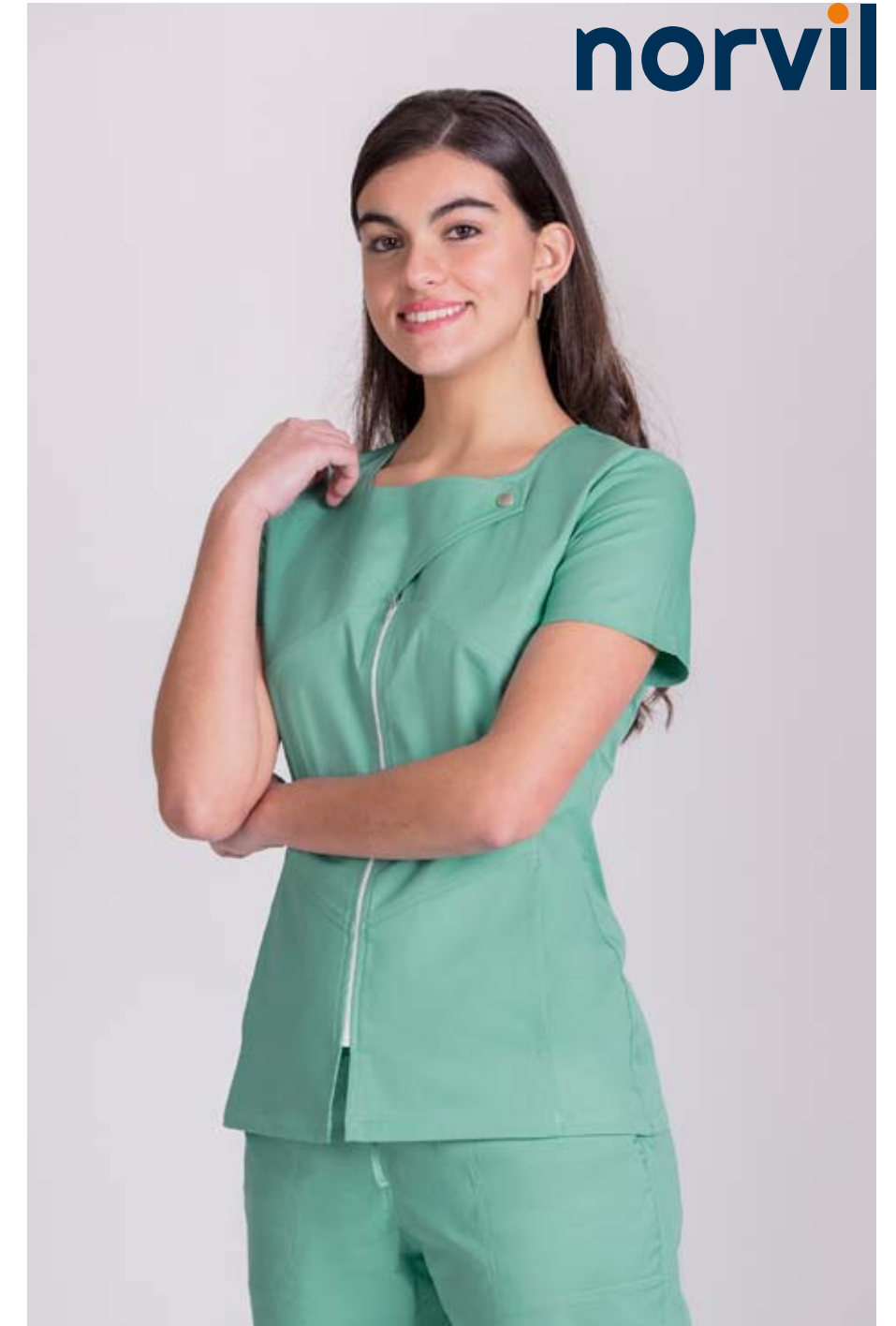
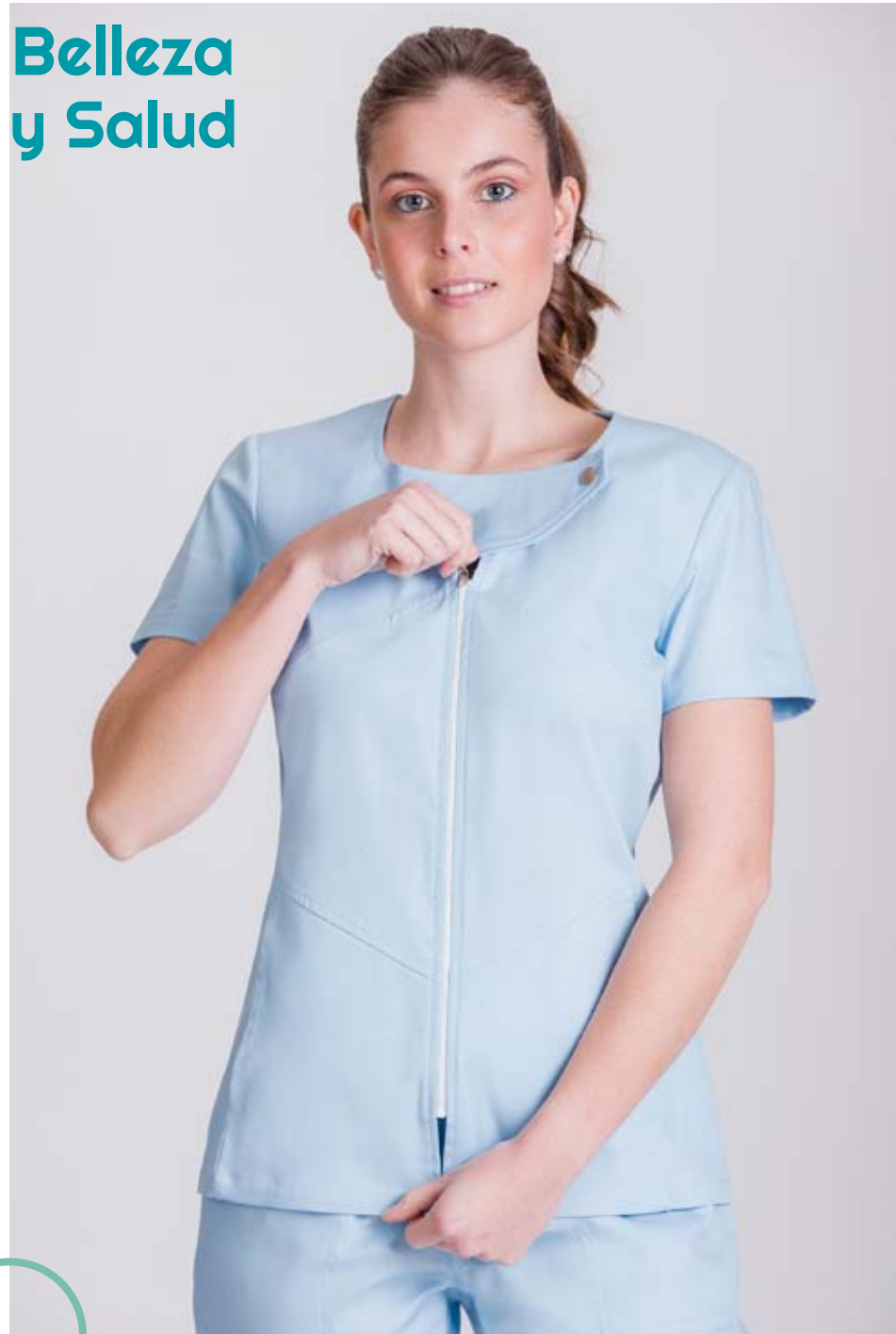
**1067** BATA MUJER CUELLO ORIENTAL  
ALGODÓN STRETCH



○ 001 Blanco

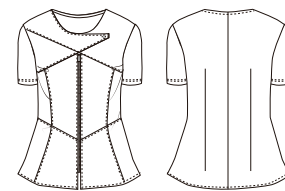
TALLAS: XS - 2XL

Belleza  
y Salud



norvil

1140 CASACA MUJER MANGA CORTA ALGODÓN  
STRETCH



TALLAS: XS - 2XL

001 Blanco

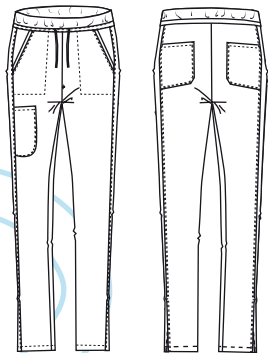
011 Celeste

372 Verde agua





**1709** PANTALÓN PIJAMA MUJER ALGODÓN STRETCH



- 001 Blanco
- 011 Celeste
- 372 Verde agua

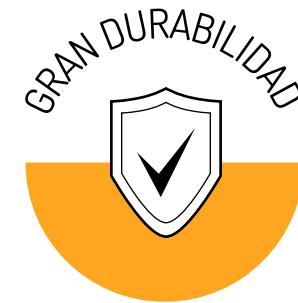
TALLAS: XS - 2XL





## SARGA CON CANALÉ

Toda la resistencia y durabilidad de nuestra sarga unida a la comodidad que otorga el tejido de canalé.



Composición Sarga:

**67% POLIÉSTER - 33% ALGODÓN**

Gramaje Sarga:

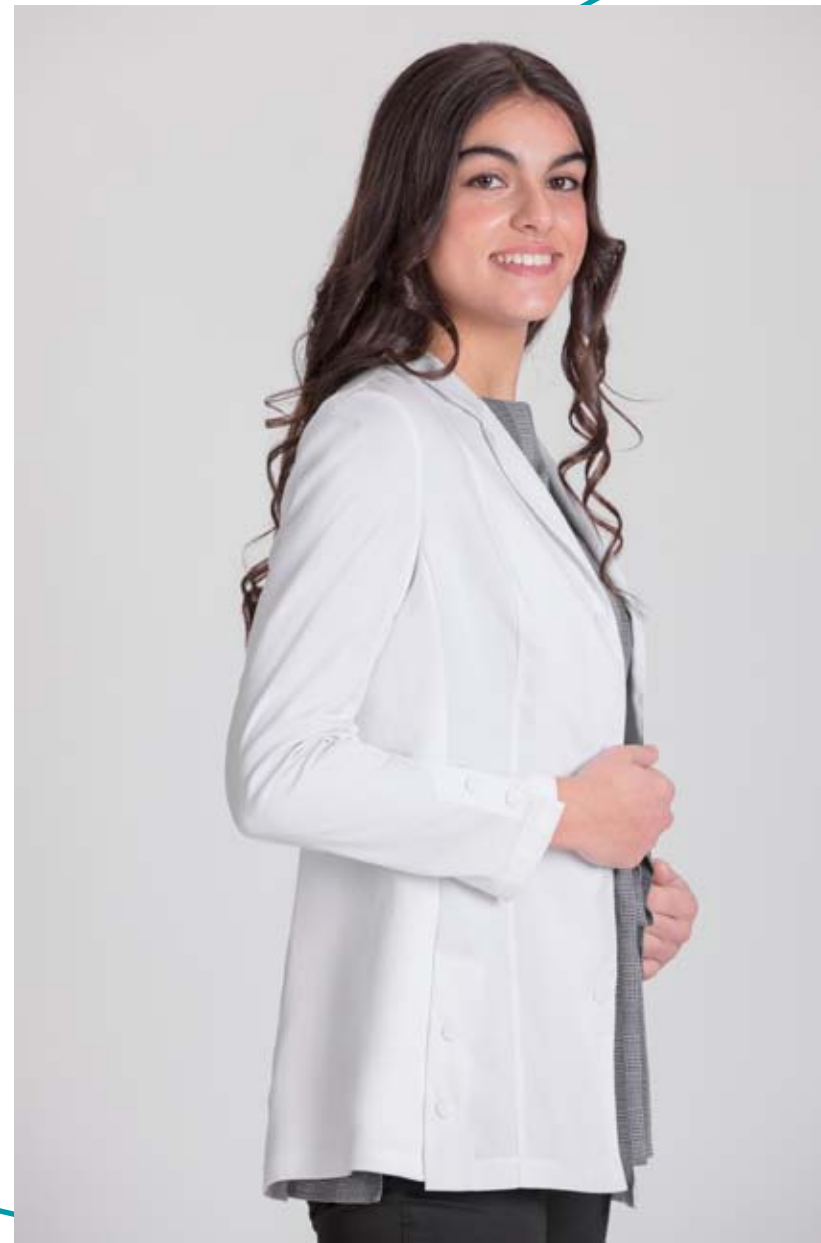
**195 gr/m<sup>2</sup>**

Composición Canalé:

**91% POLIÉSTER - 9% ELASTANO**



Belleza  
y Salud



1053 BATA CORTA MUJER STRETCH

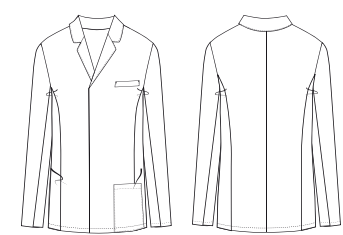


001 Blanco

TALLAS: XS - 2XL



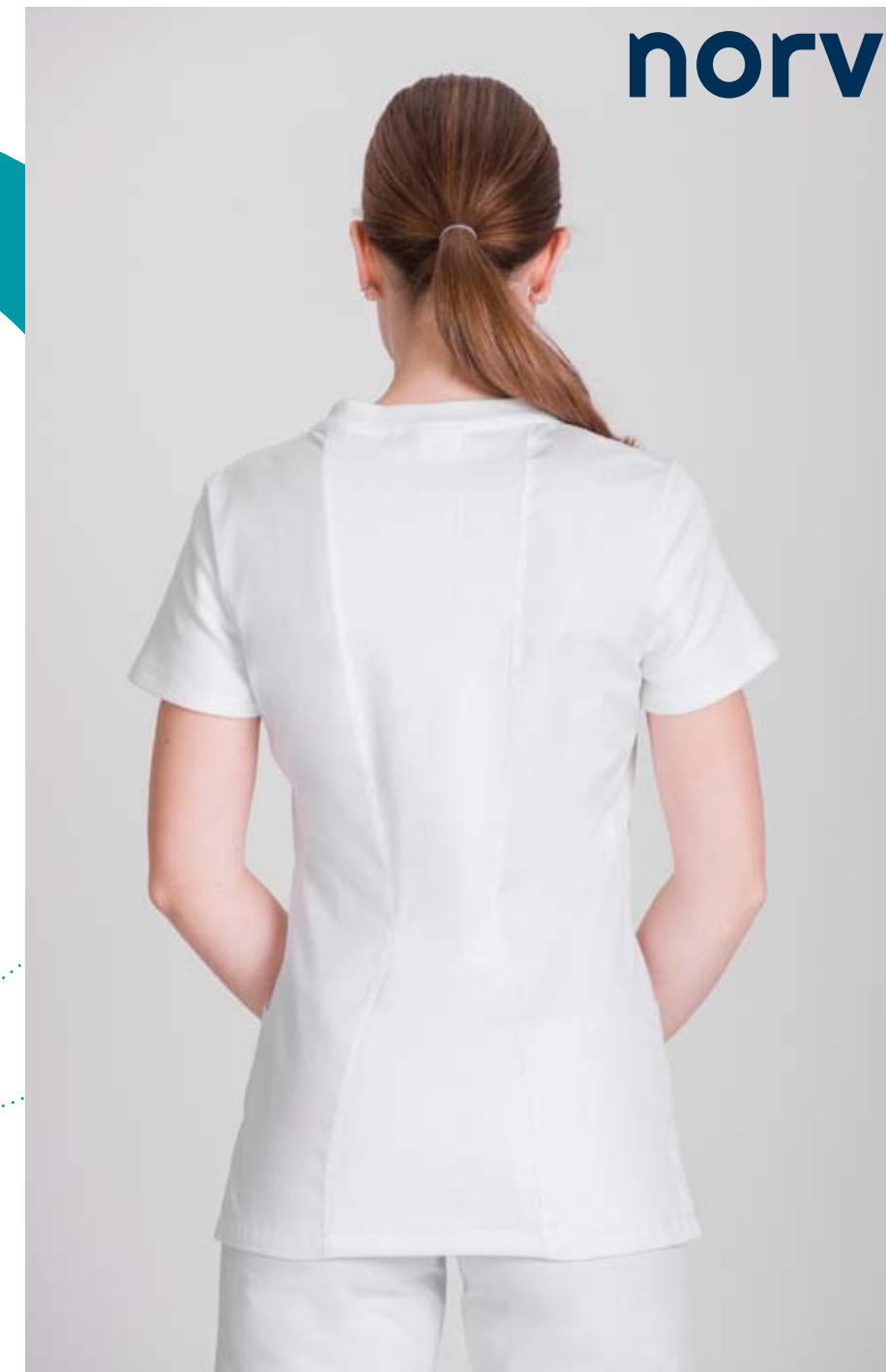
**1005 BATA CORTA HOMBRE STRETCH**



○ 001 Blanco

TALLAS: XS - 2XL

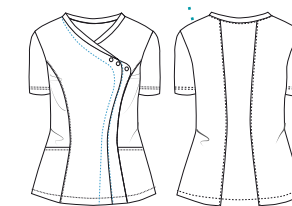
Belleza  
y Salud



**norvil**



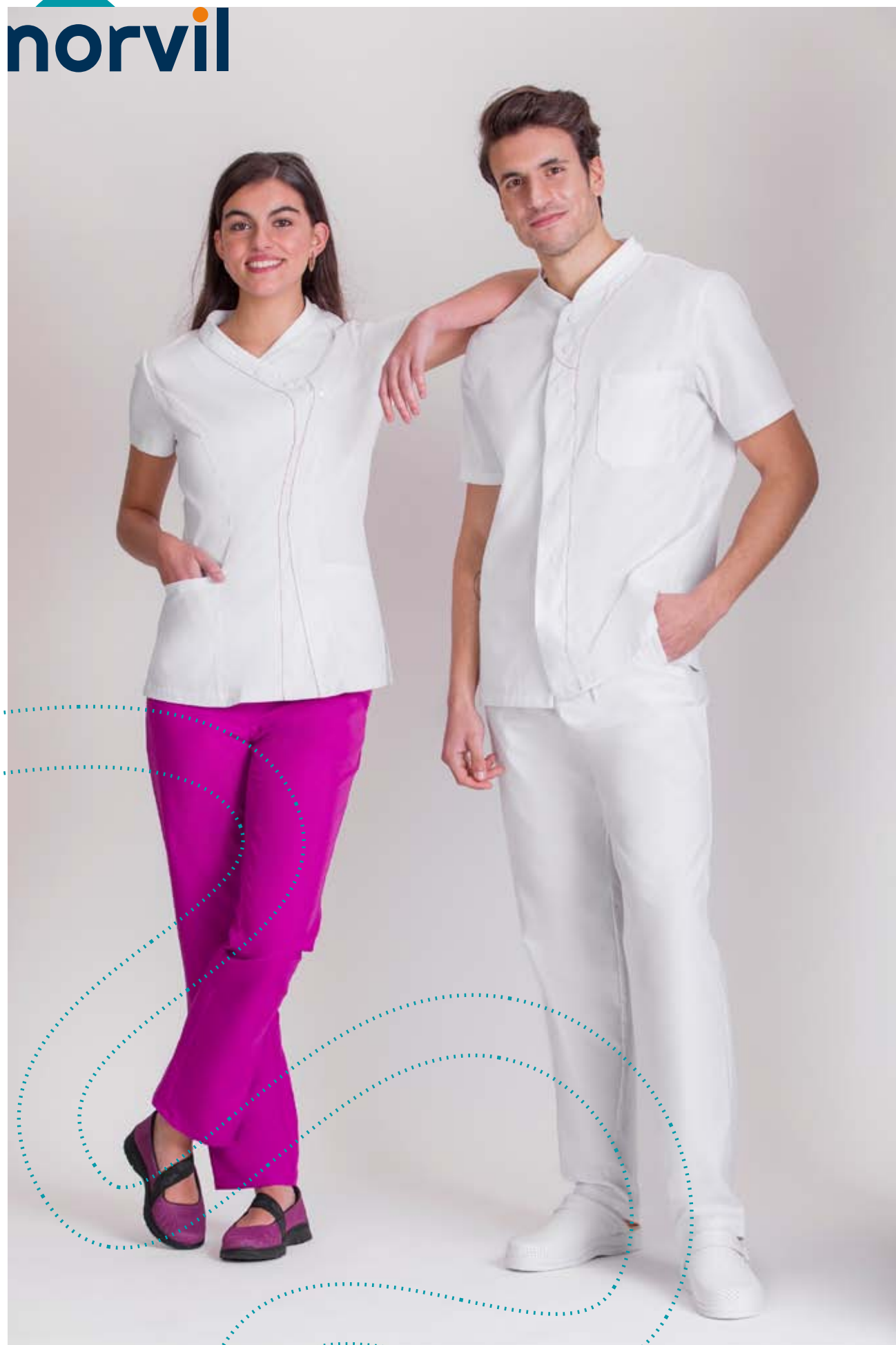
**1176** CASACA MUJER MANGA CORTA CUELLO RIB  
TRES BOTONES, ESPALDA Y MANGAS CANALÉ



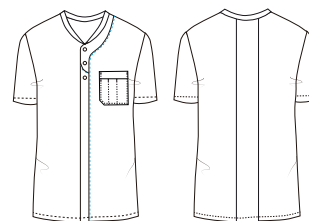
181 Blanco + turquesa

190 Blanco + ciruela

TALLAS: XS - 2XL



**1168** CASACA HOMBRE MANGA CORTA CUELLO RIB  
TRES BOTONES, ESPALDA CANALÉ



181 Blanco + turquesa

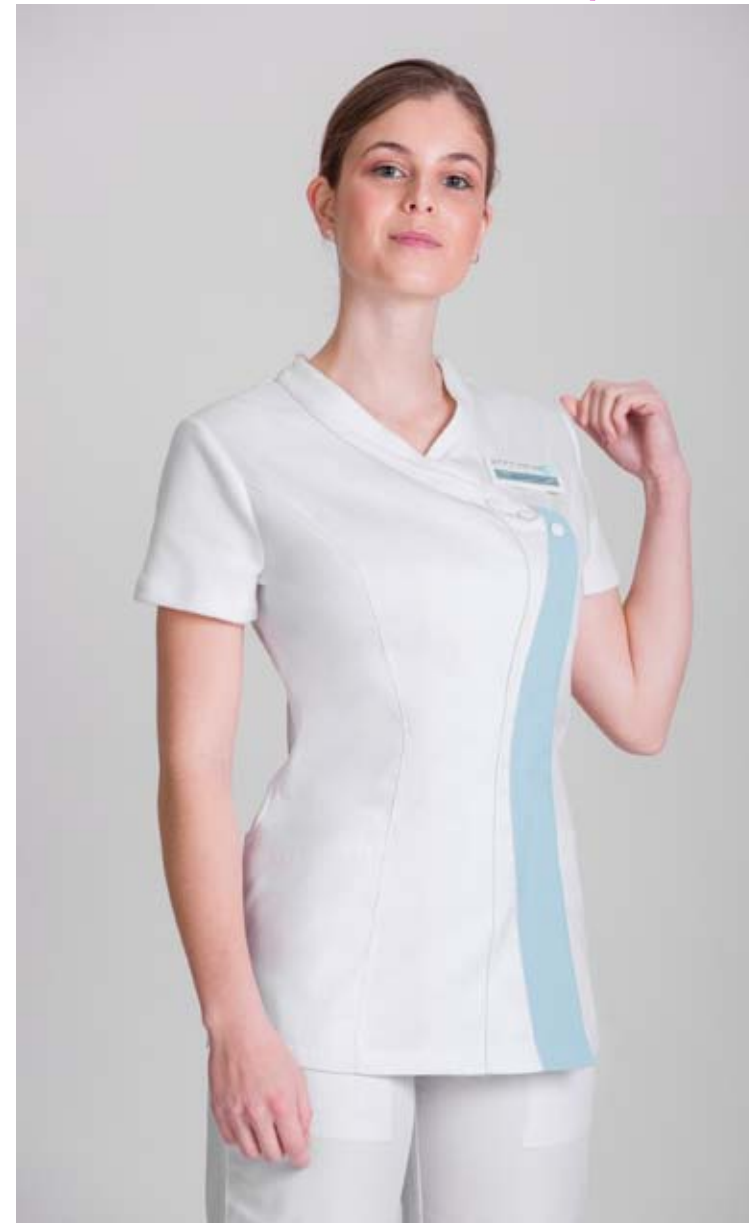
190 Blanco + ciruela

TALLAS: XS - 2XL

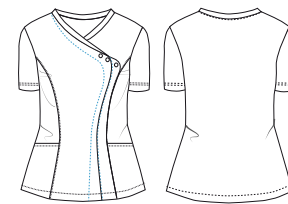
Belleza  
y Salud



norvil



**1141** CASACA MUJER MANGA CORTA CUELLO RIB  
BICOLOR TRES BOTONES



411 Blanco + celeste

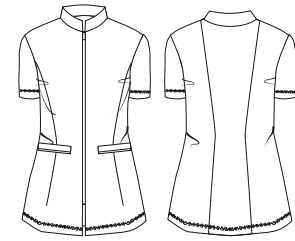
472 Blanco + verde agua

TALLAS: **XS - 2XL**



## Belleza y Salud

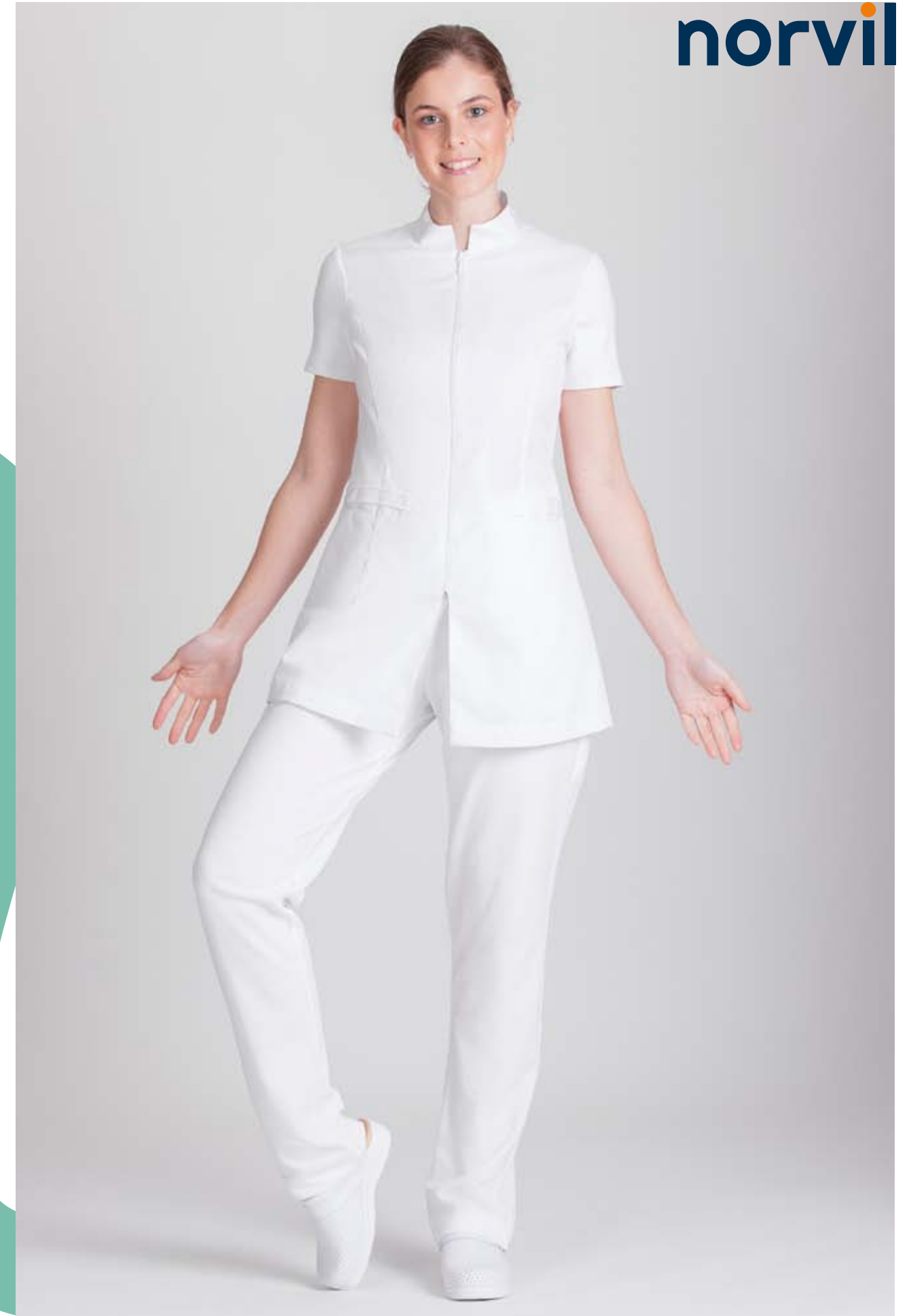
**1177** CASACA MUJER MANGA CORTA CUELLO ORIENTAL, MANGAS Y ESPALDA CANALÉ



● 000 Negro

○ 001 Blanco

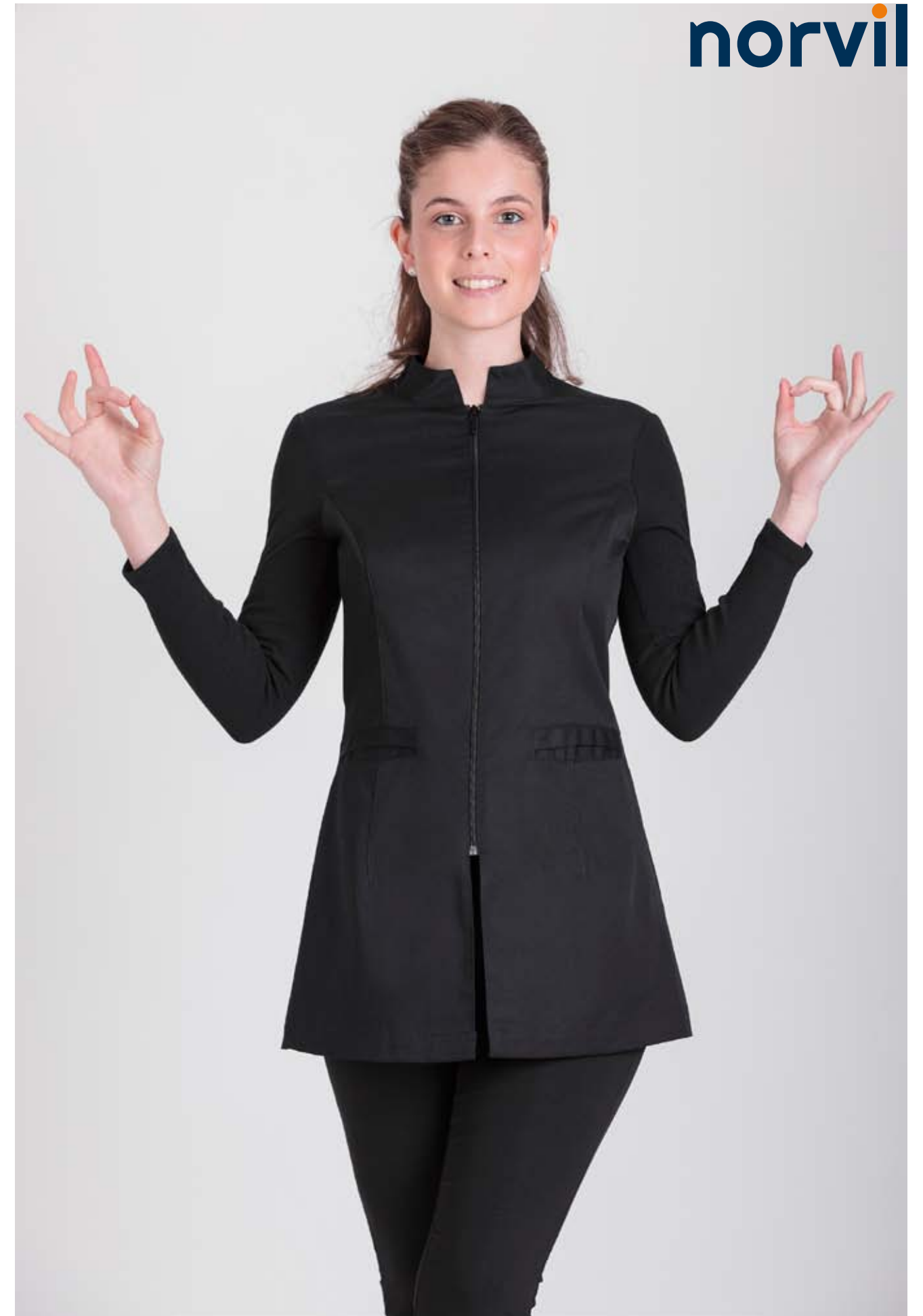
TALLAS: XS - 2XL





**1177** CASACA MUJER MANGA CORTA CUELLO ORIENTAL,  
MANGAS Y ESPALDA CANALÉ





**1178** CASACA MUJER MANGA LARGA CUELLO ORIENTAL,  
MANGAS Y ESPALDA CANALÉ



● 000 Negro

○ 001 Blanco

TALLAS: XS - 2XL



**Sarga Poliéster reciclado y Algodón sostenible**

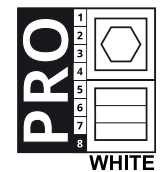
OXIGENO es nuestra línea de productos sostenibles.

En esta colección destacamos nuestra sarga fabricada con poliéster reciclado o Second Life, junto con algodón sostenible con certificado BCI (Better Cotton Initiative).

El poliéster reciclado proviene exclusivamente de botellas de plástico transparente recicladas, las cuales en un vertedero tardarían más de 1.000 años en biodegradarse.

Una opción estupenda para aquellos que buscan un tejido resistente sin renunciar al cuidado de nuestro planeta.

Entre las propiedades de este tejido están que admite lavado industrial, es de fácil planchado y resulta muy resistente y duradero.



Composición:

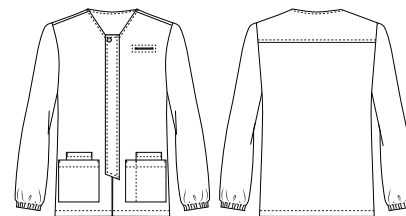
**65% POLIÉSTER RECICLADO - 35% ALGODÓN SOSTENIBLE**

Gramaje:

**175 gr/m<sup>2</sup>**



**1174** CASACA HOMBRE SOSTENIBLE MANGA LARGA

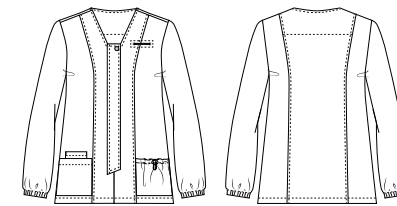


○ 001 Blanco

TALLAS: XS - 2XL



**1144** CASACA MUJER SOSTENIBLE MANGA LARGA



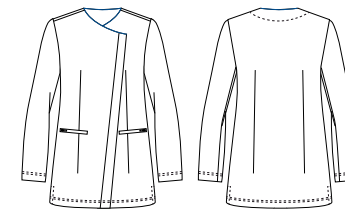
001 Blanco

TALLAS: XS - 2XL





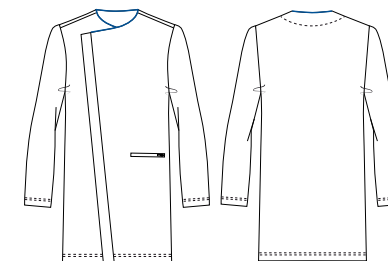
**1056** BATA MUJER SOSTENIBLE CIERRE ASIMÉTRICO  
CON VIVO



○ 001 Blanco

TALLAS: XS - 2XL

**1006** BATA HOMBRE SOSTENIBLE CIERRE ASIMÉTRICO  
CON VIVO

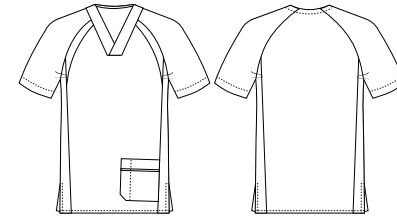


○ 001 Blanco

TALLAS: XS - 2XL



**1193** CASACA UNISEX SOSTENIBLE MANGA CORTA CUATRICOLOR



043 Berenjena

153 Aguamarina

284 Pistacho

TALLAS: XS - 2XL

Este modelo está confeccionado en varias materias.

Composición:

13% POLIÉSTER - 39% POLIÉSTER RECICLADO - 9% NATURA®

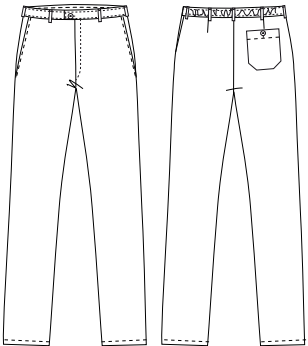
18% ALGODÓN - 21% ALGODÓN BCI







**1708** PANTALÓN UNISEX SOSTENIBLE  
CINTURA ELÁSTICA



○ 001 Blanco

TALLAS: XS - 2XL





## SARGA / COLORES INDANTHREN®

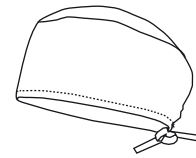
La resistencia de nuestra sarga policoton de 195 gr. unida a la solidez de los colores Indanthren® hacen que estas prendas tengan una vida útil muy duradera.



Composición:  
**67% POLIÉSTER - 33% ALGODÓN**  
Gramaje:  
**195 gr/m<sup>2</sup>**



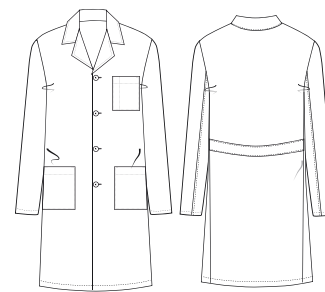
**588** GORRO SANITARIO AJUSTABLE



○ 001 Blanco

TALLAS: ÚNICA

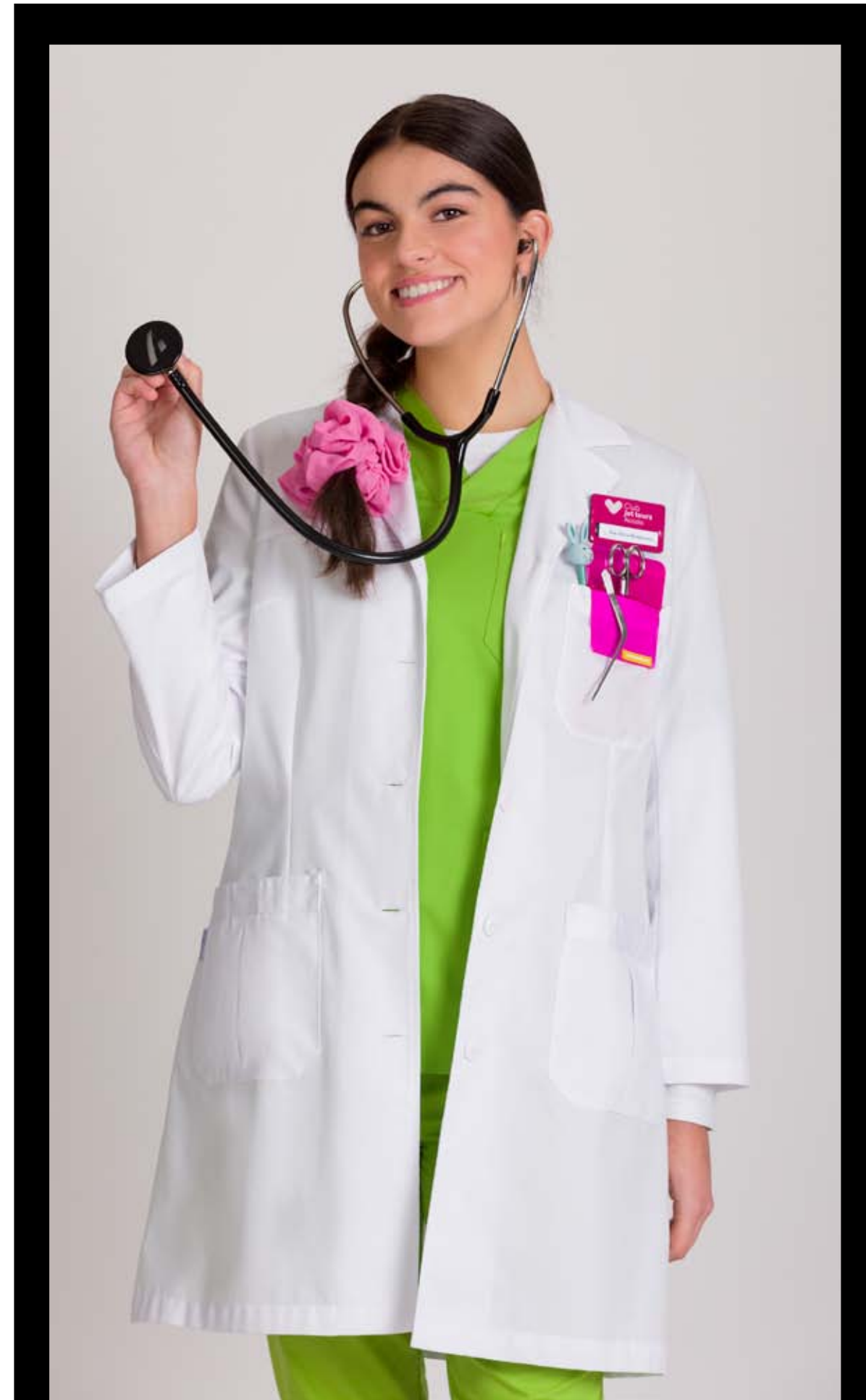
**1012** BATA HOMBRE CUELLO SOLAPA



○ 001 Blanco

TALLAS: XS - 2XL





**Belleza  
y Salud**

**1091** BATA MUJER CUELLO SOLAPA

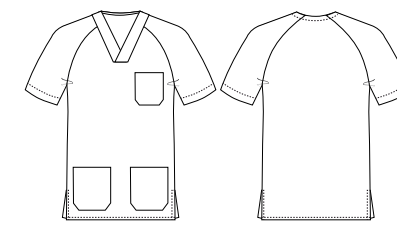


○ 001 Blanco

TALLAS: XS - 2XL



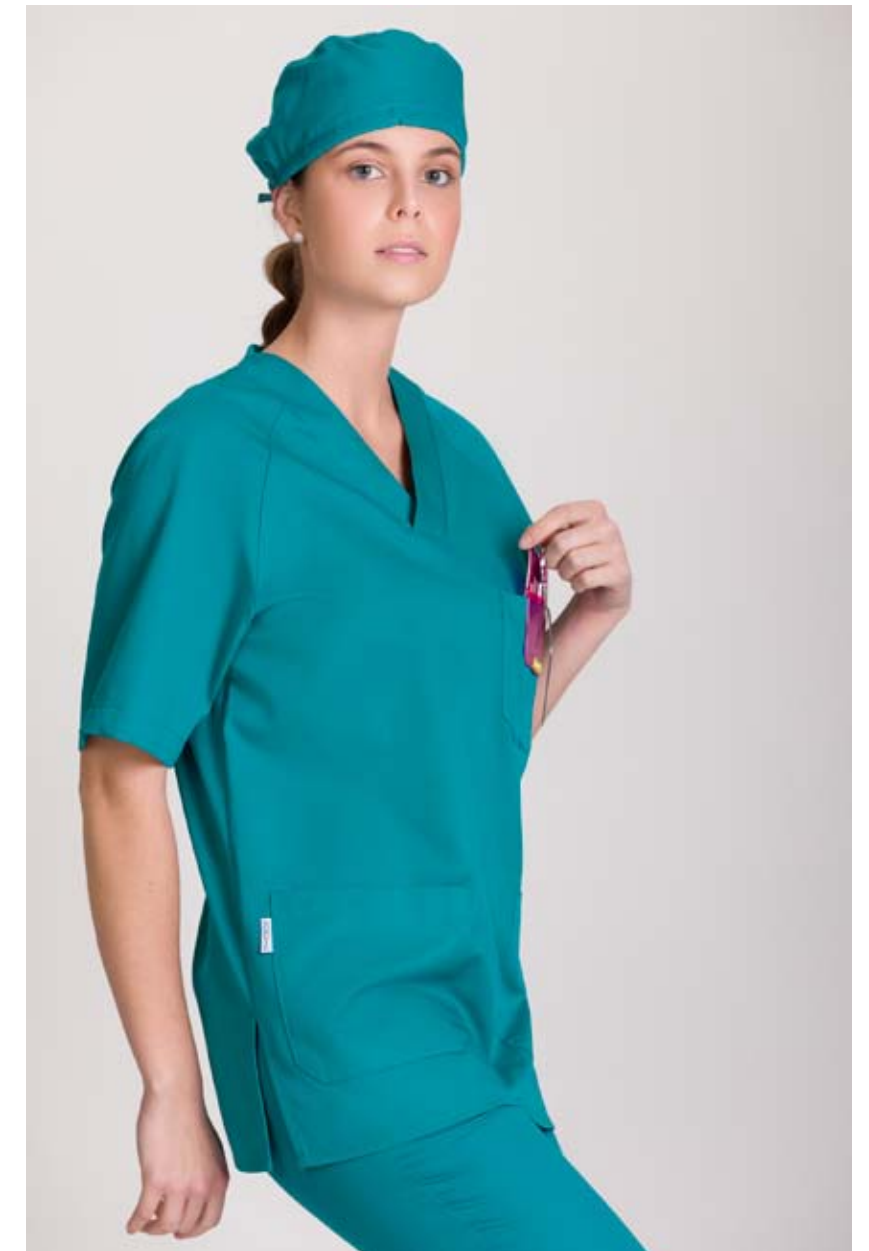
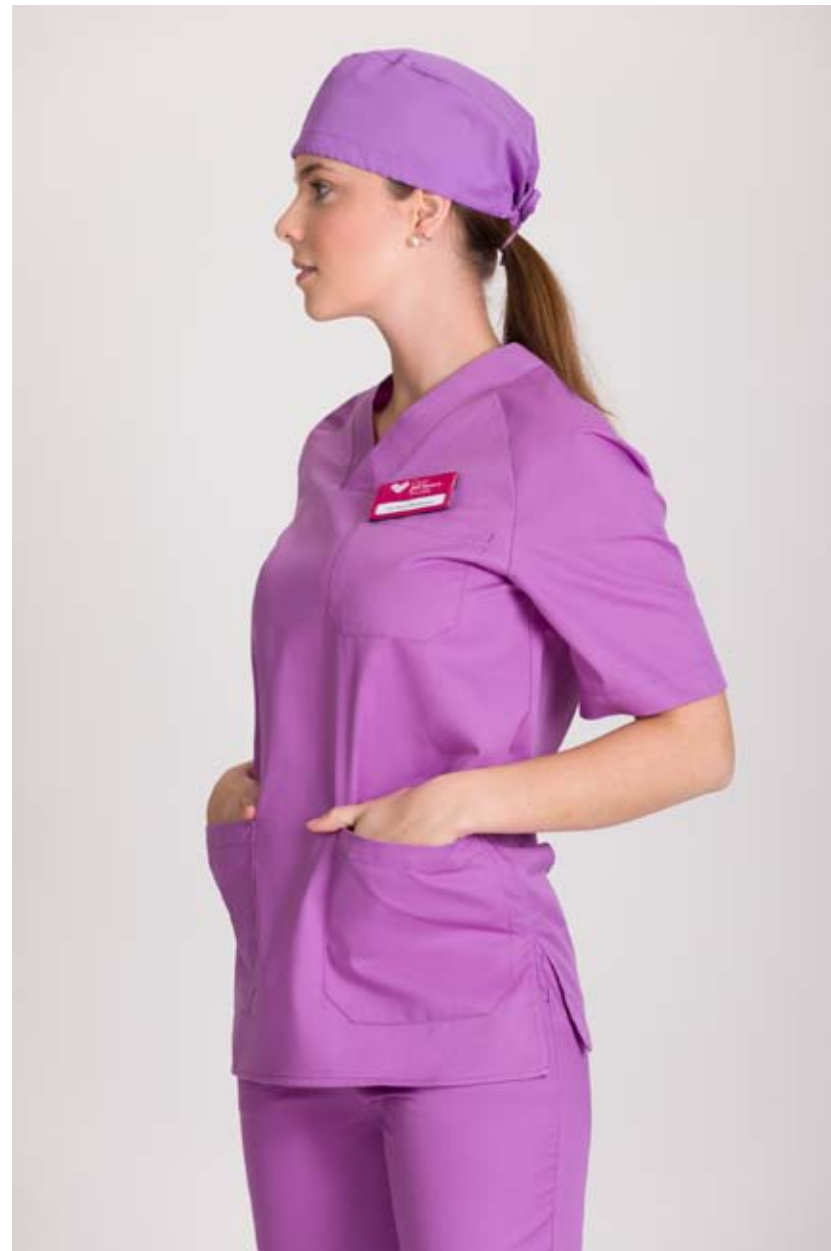
**1194** CASACA SANITARIA MANGA CORTA UNISEX



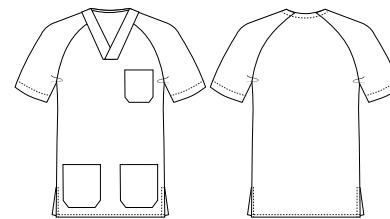
○ 001 Blanco

TALLAS: XS - 2XL





**1184** CASACA SANITARIA MANGA CORTA UNISEX COLORES

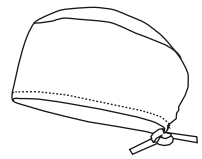


- 153 Aguamarina
- 285 Azulón
- 284 Pistacho
- 286 Lila

TALLAS: XS - 2XL

COLORES INDANTHREN®

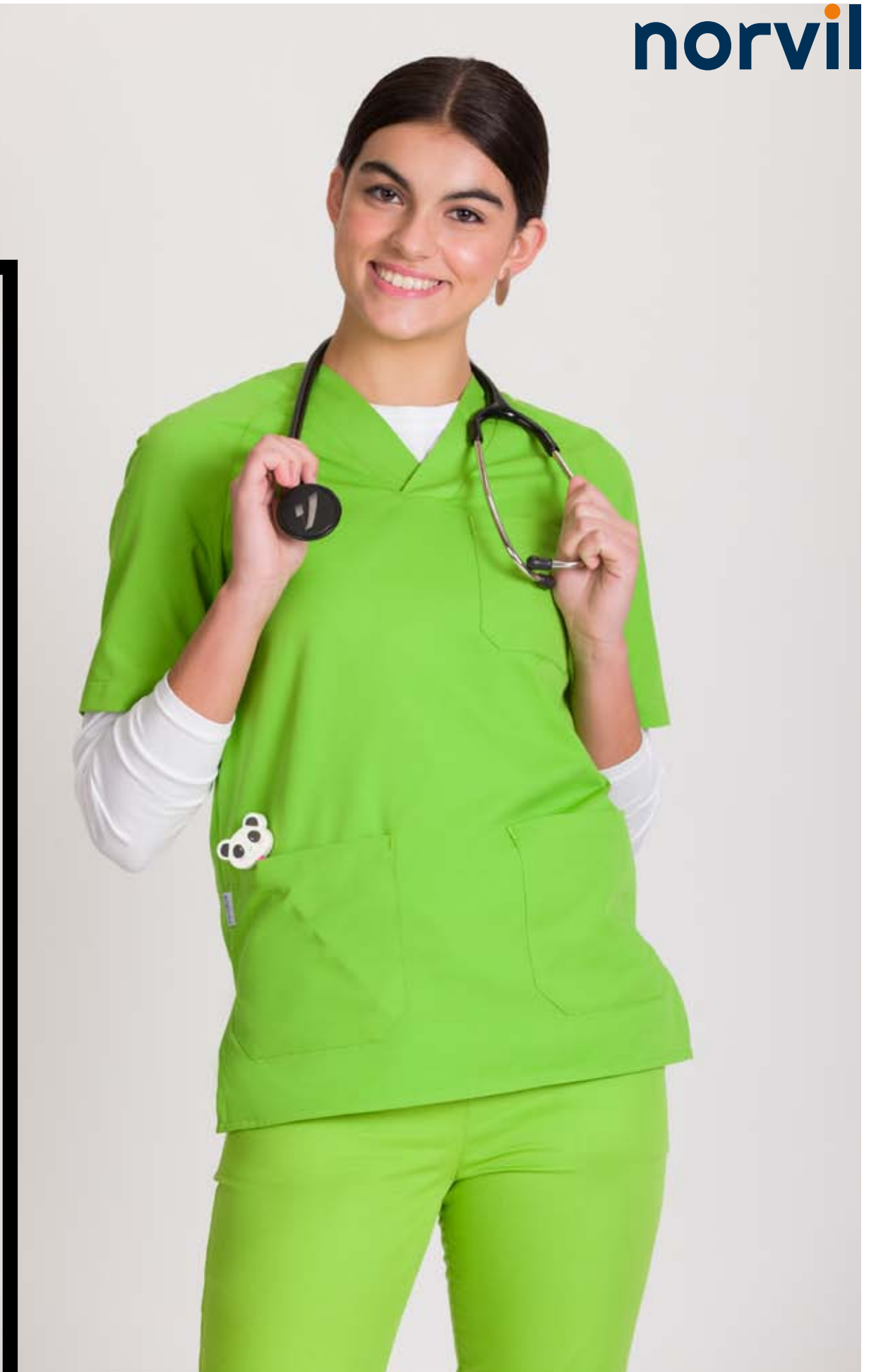
589 GORRO SANITARIO AJUSTABLE COLORES



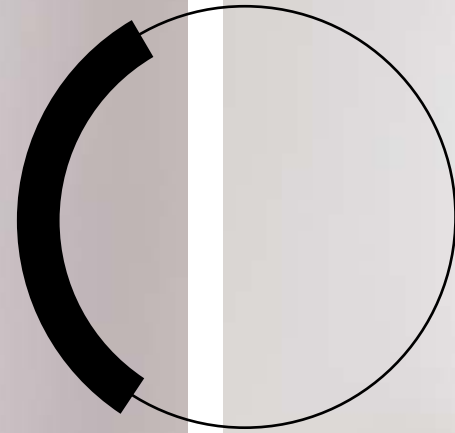
- 153 Aguamarina
- 284 Pistacho
- 285 Azulón
- 286 Lila

TALLAS: ÚNICA

COLORES INDANTHREN®



**norvil**



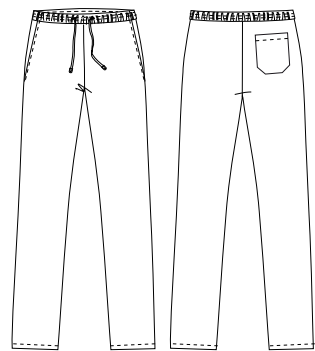
**Belleza  
y Salud**

**COLORES INDANTHREN®**





**90** PANTALÓN PIJAMA CORDÓN UNISEX



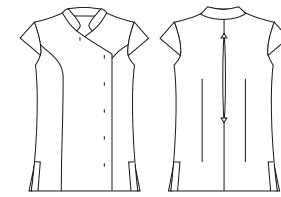
- 001 Blanco
- 023 Crudo
- 024 Chocolate
- 153 Aguamarina

- 284 Pistacho
  - 285 Azulón
  - 286 Lila
- TALLAS: XS - 2XL

COLORES INDANTHREN®



**1107** CASACA MUJER MANGA CORTA CUELLO ORIENTAL CRUZADA CON FUELLE EN LA ESPALDA

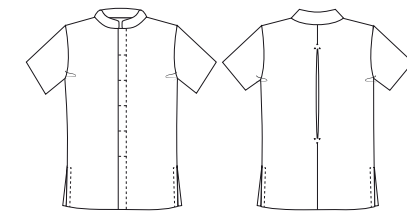


● 000 Negro

TALLAS: XS - 2XL

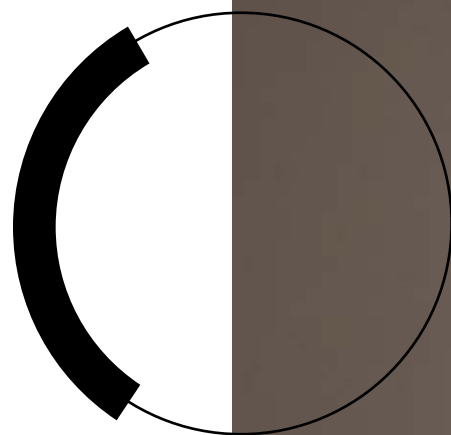


**1197** CASACA HOMBRE MANGA CORTA CUELLO ORIENTAL CON FUELLE EN LA ESPALDA

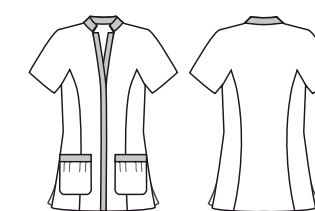


● 000 Negro

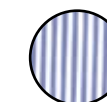
TALLAS: XS - 2XL



**1123** CASACA MUJER MANGA RANGLAN



216 Blanco + raya lila



224 Blanco + raya azul

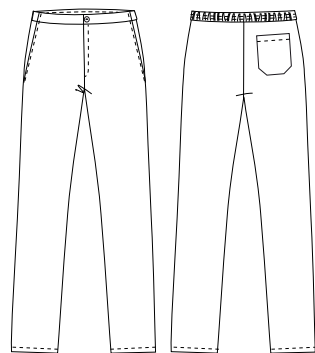


234 Blanco + raya marrón

TALLAS: 0 - 12



**83** PANTALÓN CON GOMA POSTERIOR EN CINTURA UNISEX

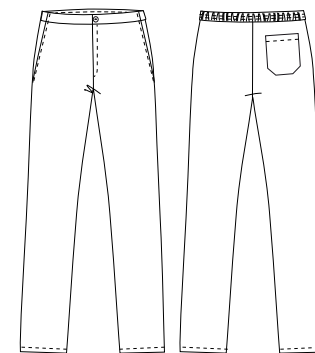


● 000 Negro

● 188 Azul **COLOR INDANTHREN®**

TALLAS: XS - 2XL

**82** PANTALÓN CON GOMA POSTERIOR EN CINTURA UNISEX



○ 001 Blanco

TALLAS: XS - 2XL

**norvil**

**Belleza  
y Salud**

**4**

**MICROFIBRA  
ANTIBACTERIANA**





## MICROFIBRA ANTIBACTERIANA

Este tejido posee alta resistencia a las salpicaduras de lejía diluida. Contiene propiedades antibacterianas y antifúngicas. Reduce el olor corporal. Es un tejido muy transpirable. Su acabado hidrofugado repele los líquidos. Permite lavado industrial y es de secado rápido. Además no necesita plancha.



Composición:  
**100% POLIÉSTER**  
Gramaje:  
**150 gr/m<sup>2</sup>**





- 011 Celeste
- 019 Marino
- 081 Turquesa
- 090 Ciruela

**1170** CASACA MUJER MANGA CORTA CRUZADA  
MICROFIBRA ANTIBACTERIANA



TALLAS: XS - 2XL





**1170** CASACA MUJER MANGA CORTA CRUZADA  
MICROFIBRA ANTIBACTERIANA





**1172** CASACA MUJER MANGA CORTA CRUZADA BICOLOR  
MICROFIBRA ANTIBACTERIANA



 181 Blanco + turquesa

 190 Blanco + ciruela

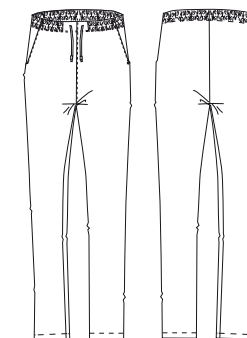
TALLAS: **XS - 2XL**







**1719** PANTALÓN PIJAMA MUJER  
MICROFIBRA ANTIBACTERIANA



-  011 Celeste
-  019 Marino
-  081 Turquesa
-  090 Ciruela

TALLAS: XS - 2XL

**norvil**

**Belleza  
y Salud**

**5**

**MICROFIBRA  
STRETCH**





## MICROFIBRA STRETCH

Nuestra microfibra stretch es un tejido ligero, cómodo y muy elástico.  
De fácil mantenimiento.



Composición:

**86% POLIÉSTER - 14% ELASTANO**

Gramaje:

**118 gr/m<sup>2</sup>**

# Belleza y Salud

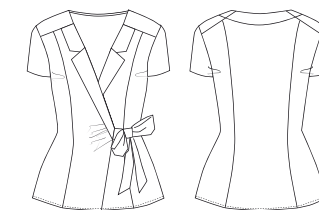
— **1100** KIMONO MUJER MANGA CORTA  
MICROFIBRA STRETCH

**norvil**





**1100** KIMONO MUJER MANGA CORTA  
MICROFIBRA STRETCH



● 000 Negro

○ 005 Gris

● 019 Marino

TALLAS: XS - 2XL



Belleza  
y Salud

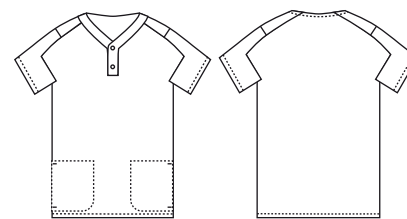


norvil

1171 CASACA HOMBRE MANGA CORTA BICOLOR  
MICROFIBRA STRETCH



**1171** CASACA HOMBRE MANGA CORTA BICOLOR  
MICROFIBRA STRETCH

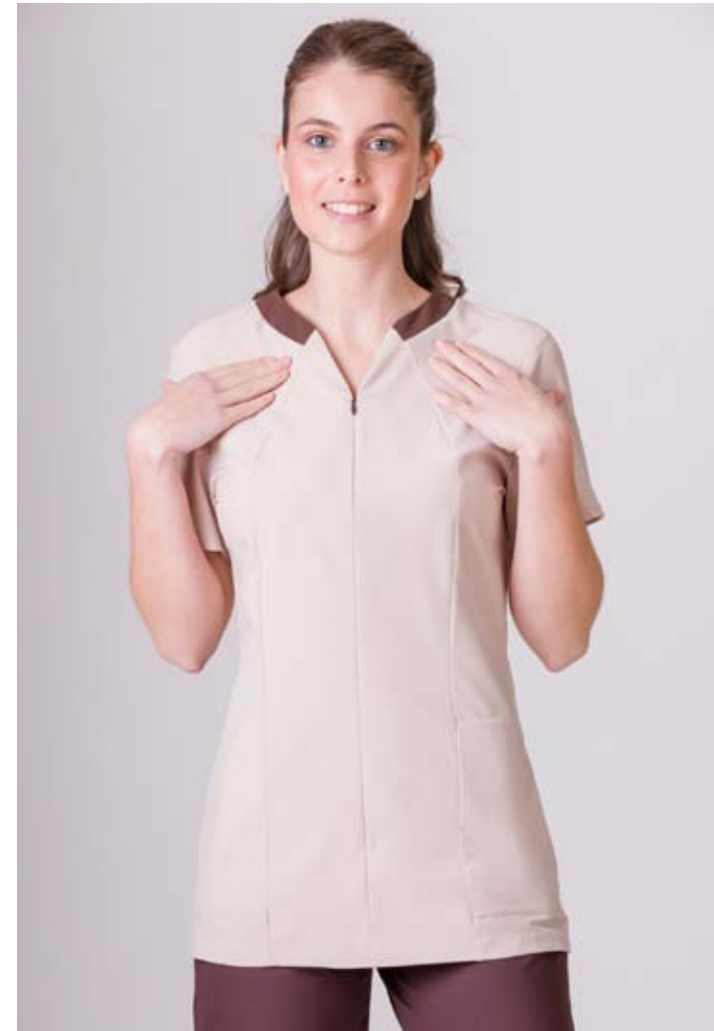
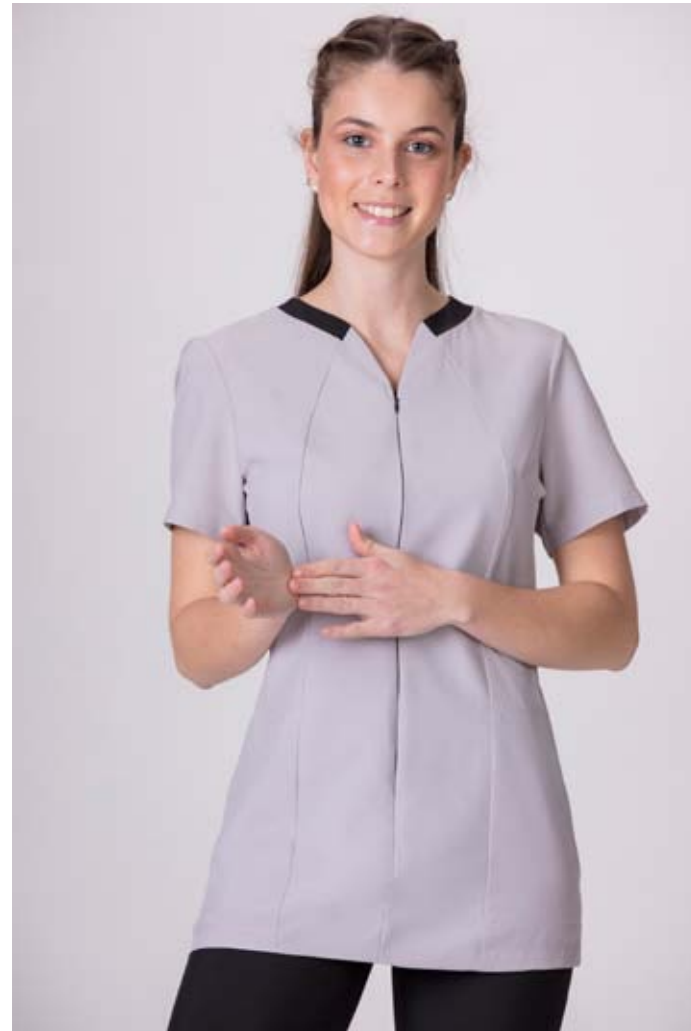


● 158 Marino + gris

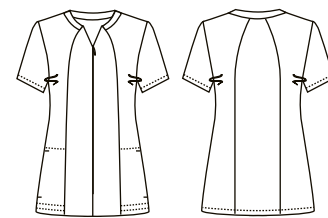
○ 159 Gris + negro

TALLAS: XS - 2XL





**1121** CASACA MUJER MANGA CORTA BICOLOR  
MICROFIBRA STRETCH

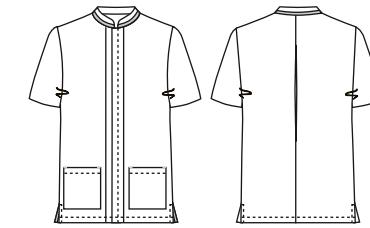


- 158 Marino + gris
- 159 Gris + negro
- 319 Beige + marrón

TALLAS: XS - 2XL

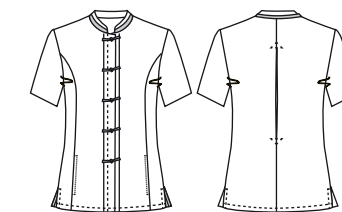


**1192** CASACA HOMBRE MANGA CORTA CUELLO ORIENTAL  
MICROFIBRA STRETCH



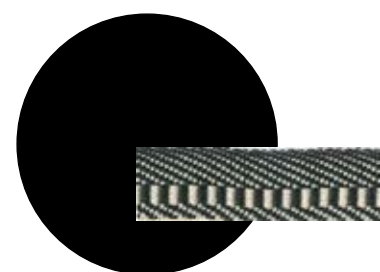
TALLAS: XS - 2XL

**1142** CASACA MUJER MANGA CORTA LACITOS  
MICROFIBRA STRETCH

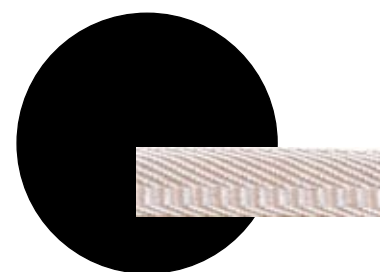


TALLAS: 0 - 12

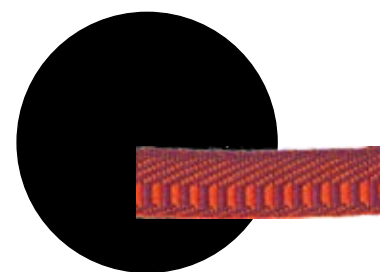
# Belleza y Salud



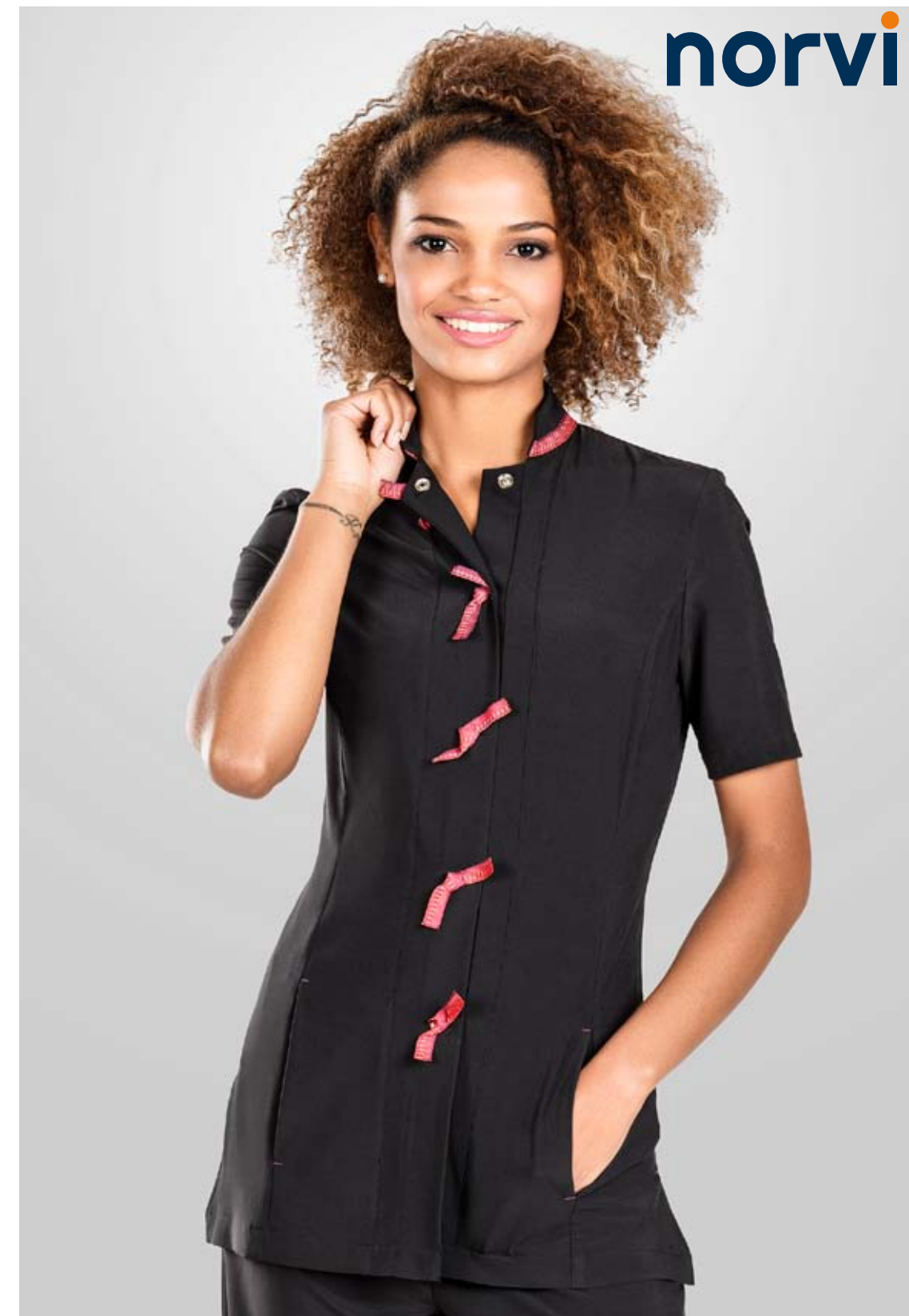
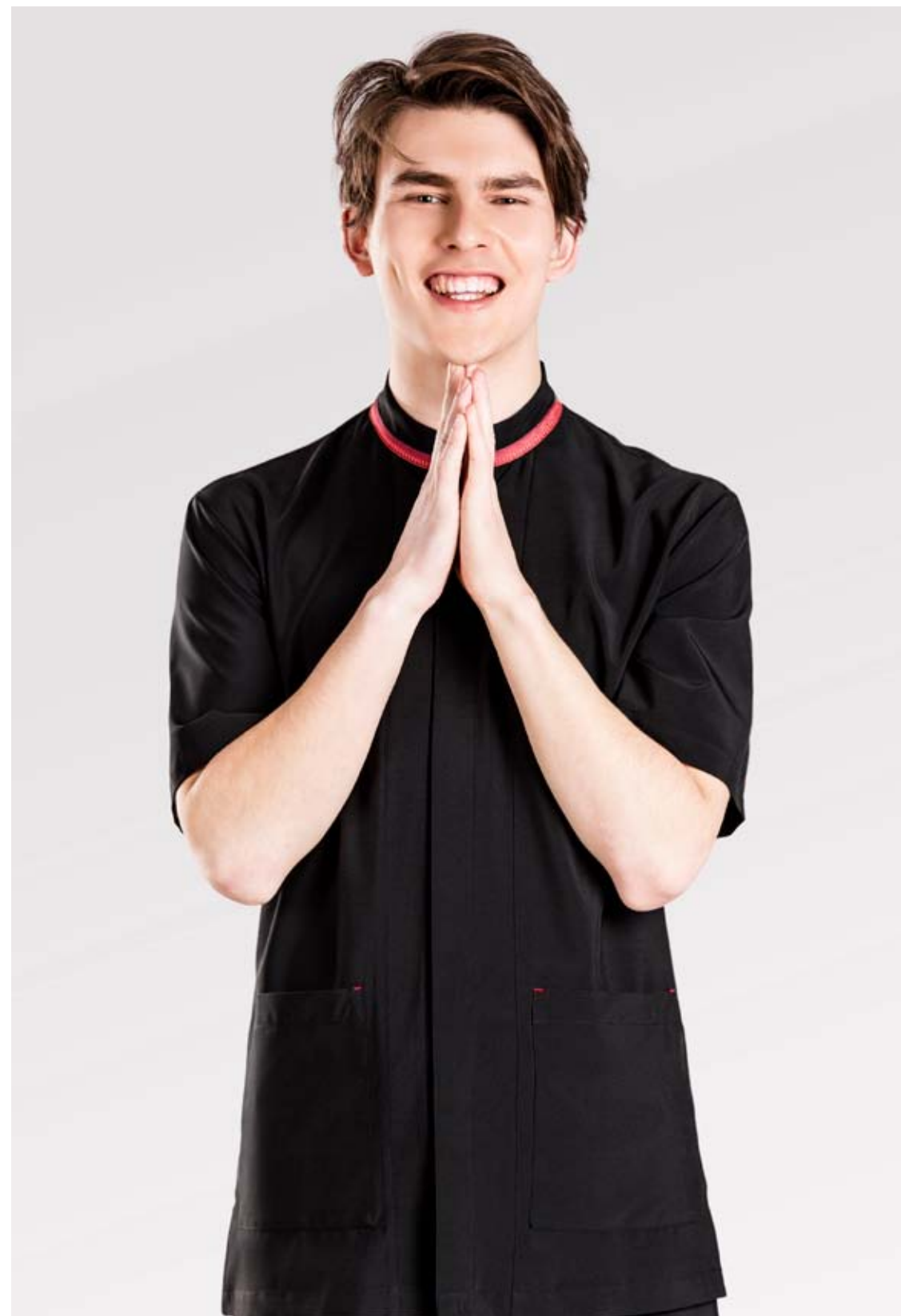
000 Negro



023 Crudo

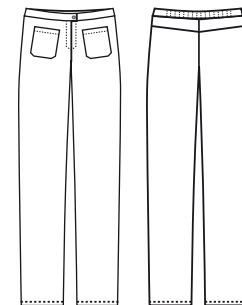


080 Fucsia





**95** PANTALÓN MUJER MICROFIBRA STRETCH



● 000 Negro

● 019 Marino

TALLAS: XS - 2XL

**norvil**

**Belleza  
y Salud**

**6**

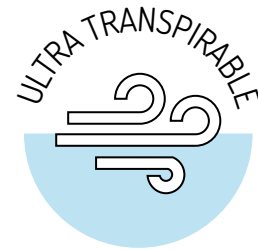
**OTRAS  
TEXTURAS**





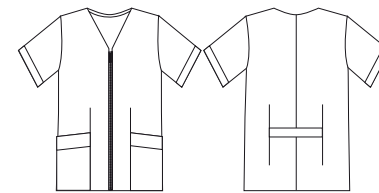
# PIQUÉ

Tejido clásico en piqué canutillo.



Composición Piqué:  
**60% POLIÉSTER - 40% ALGODÓN**

**1150** CASACA MUJER MANGA CORTA CON CREMALLERA



○ 001 Blanco

◐ 218 Azul

◑ 220 Negro

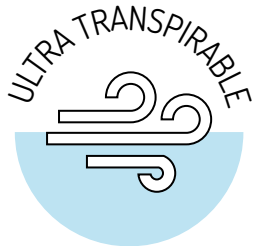
TALLAS: 0 - 12





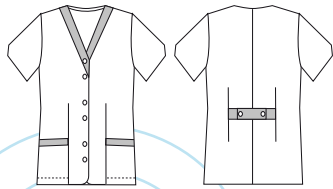
# SEERSUCKER

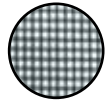
Tejido rico en algodón con acabado seersucker que le otorga un peculiar efecto. Gracias a su geometría, permite que la piel respire mejor, resultando así una prenda muy fresca. Además, casi no necesita plancha.



Composición Seersucker rico en algodón:  
**65% ALGODÓN - 35% POLIÉSTER**

**1127** CASACA MUJER MANGA CORTA SEERSUCKER CUADRO VICHY



 000 Vichy negro + sarga blanca

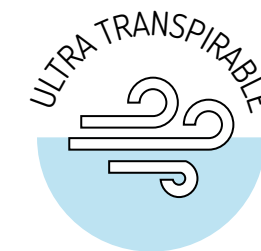
TALLAS: **0 - 12**





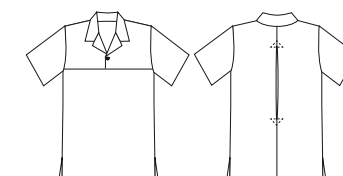
## POPELÍN RICO EN ALGODÓN

Tejido rico en algodón , ligero y fresco.



Composición Popelín rico en algodón:  
**55% ALGODÓN - 45% POLIÉSTER**

**1186** CASACA MANGA CORTA CUELLO SOLAPA CON CANESÚ  
UNISEX



● 000 Negro

TALLAS: X - 2XL

**norvil**



**Belleza  
y Salud**

**7**  
**HIGIÉNICOS**

**norvil**

**norvil** **protect**

Norvil Protect es nuestra línea de productos pensados para protegerte y que protejas a los demás.  
Los productos higiénicos están fabricados con tejidos desechables y también reutilizables.

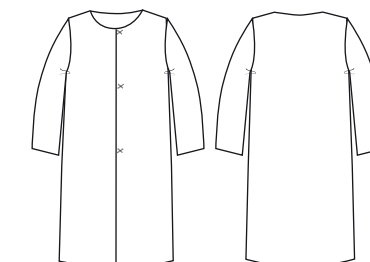


Belleza  
y Salud



**norvil**

**BATM04** BATA HIGIÉNICA CIERRE VELCROS  
(DESECHABLE)



○ 001 Blanco

TALLAS: **ÚNICA**

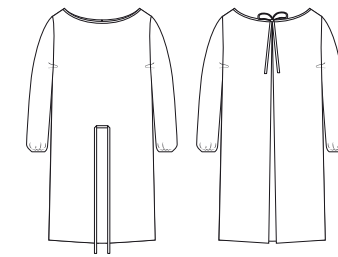
Composición TST:  
**100% POLIPROPILENO**





**Belleza  
y Salud**

**BATM01** BATA HIGIÉNICA ABIERTA EN ESPALDA  
(DESECHABLE)



○ 001 Blanco

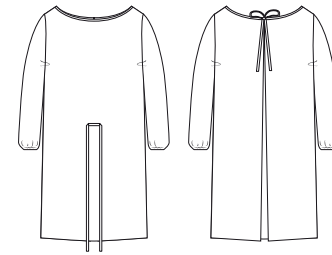
TALLAS: **ÚNICA**

Composición TST:  
**100% POLIPROPILENO**





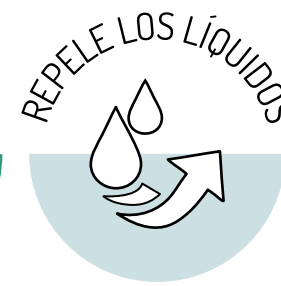
**BATM03** BATA HIGIÉNICA ABIERTA EN ESPALDA (REUTILIZABLE)



○ 001 Blanco

TALLAS: ÚNICA

Composición Microfibra:  
**100% POLIÉSTER**



Tejido testado según UNE-EN14683, UNE0065:2020 y CEE/93/42.

Homologado por AITEX.

Admite 25 lavados.



**GORRO01** GORRO HIGIÉNICO CON GOMA (DESECHABLE)



**MANGO1** MANGUITOS HIGIÉNICOS CON GOMA (DESECHABLES)



**CALZA01** CALZAS HIGIÉNICAS CON GOMA (DESECHABLES)

Composición TST:  
**100% POLIPROPILENO**

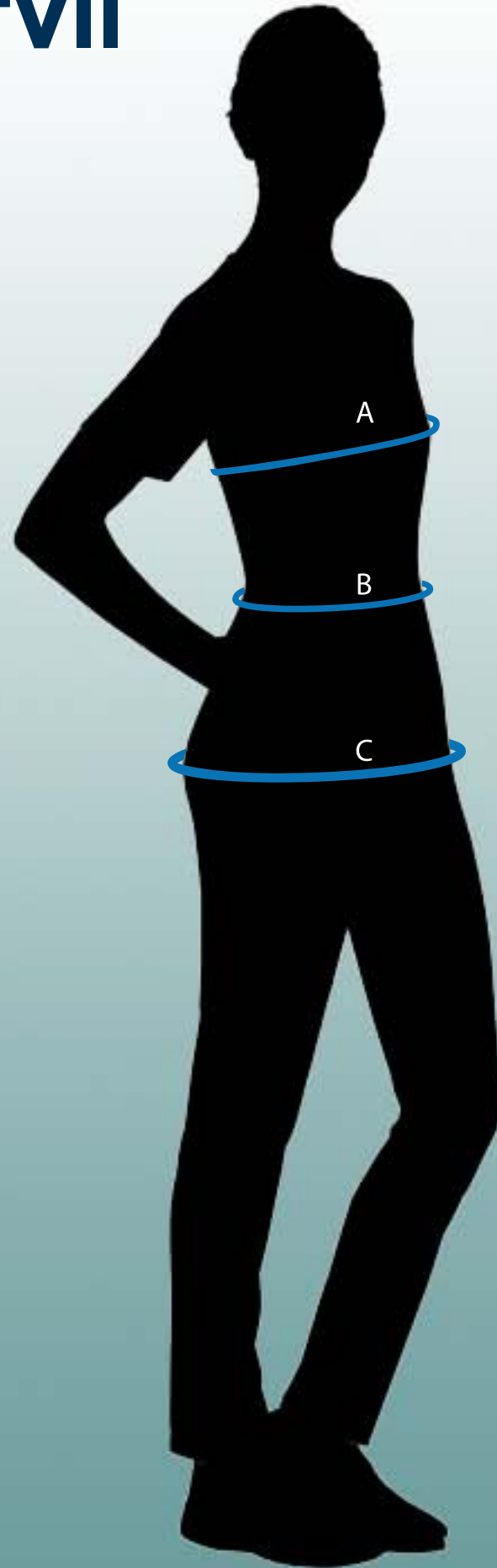




También disponemos de un amplio catálogo de productos higiénicos como mascarillas, guantes, etc. que podemos ofrecerte.

**¡CONSÚLTANOS!**





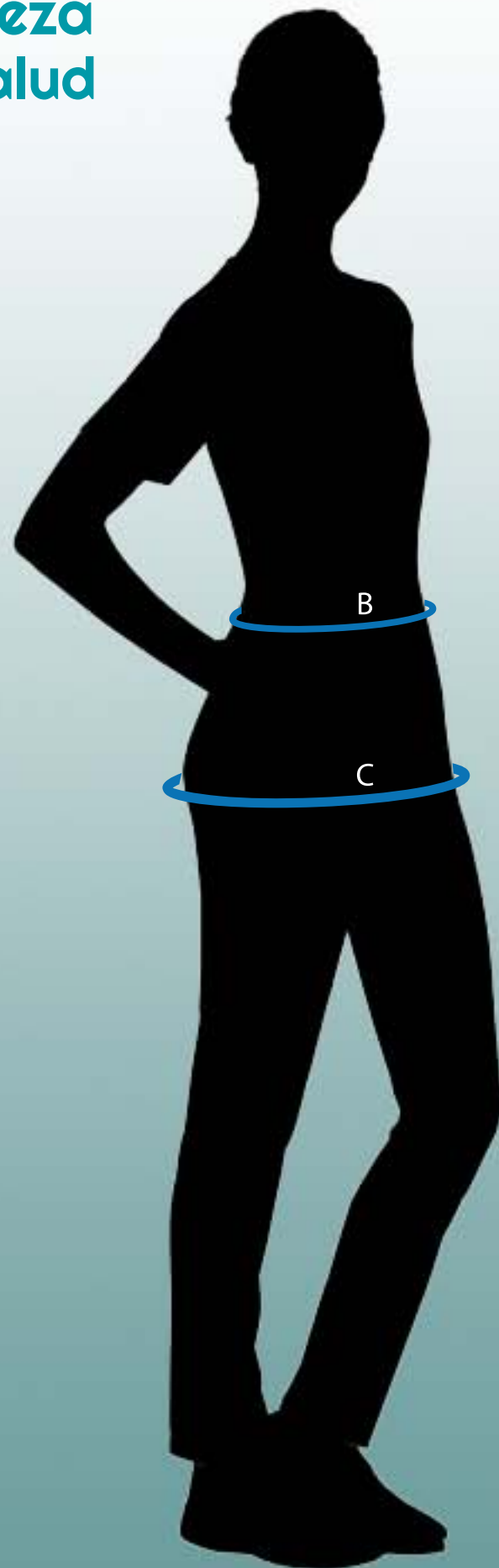
CASACAS y BATAS · Tunics and Coats · Tuniques et Blouses

TALLAS Sizes · Tailles	0		2		4		6		8		10	
	XS		S		M		L		XL		2XL	
<b>A</b> PECHO cm chest · poitrine	78	82	86	90	94	98	102	106	110	114	118	122
<b>B</b> CINTURA cm waist · tour de taille	60	64	68	72	76	80	85	90	95	100	105	110
<b>C</b> CADERA cm hip · tour de bassins	84	88	92	96	100	104	109	114	119	124	129	134

TALLAS INTERNACIONALES · International sizes · Tailles internationales

UK - IRL	6	8	10	12	14	16	18	20	22	24	26	28
Holland - Germany Switzerland - Scandinavia	32	34	36	38	40	42	44	46	48	50	52	54
France - Portugal	34	36	38	40	42	44	46	48	50	52	54	56
Italia	38	40	42	44	46	48	50	52	54	56	58	60
USA - México	4	6	8	10	12	14	16	18	20	22	24	26



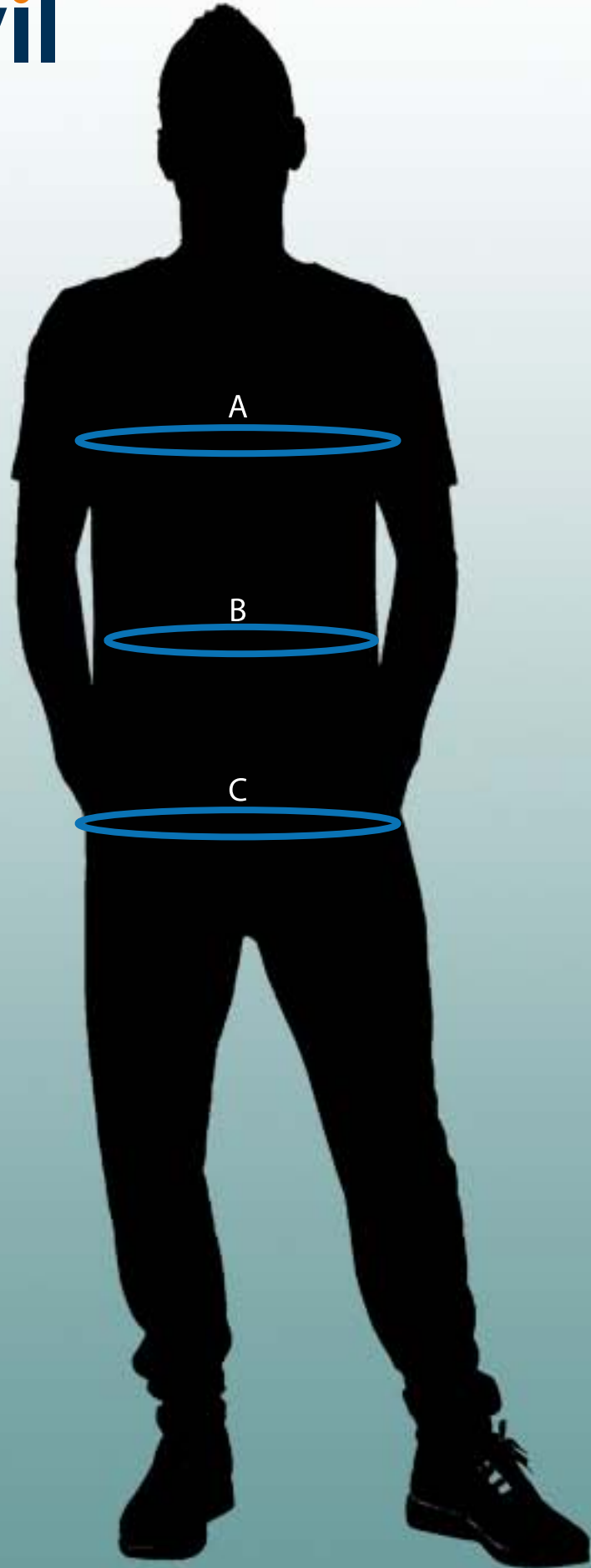


PANTALÓN · Trousers · Pantalon

TALLAS Sizes · Tailles	XS		S		M		L		XL		2XL	
<b>B</b> CINTURA cm waist · tour de taille	60	64	68	72	76	80	85	90	95	100	105	110
<b>C</b> CADERA cm hip · tour de bassins	84	88	92	96	100	104	109	114	119	124	129	134

TALLAS INTERNACIONALES · International sizes · Tailles internationales

UK - IRL	6	8	10	12	14	16	18	20	22	24	26	28
Holland - Germany Switzerland - Scandinavia	32	34	36	38	40	42	44	46	48	50	52	54
France - Portugal	34	36	38	40	42	44	46	48	50	52	54	56
Italia	38	40	42	44	46	48	50	52	54	56	58	60
USA - México	4	6	8	10	12	14	16	18	20	22	24	26

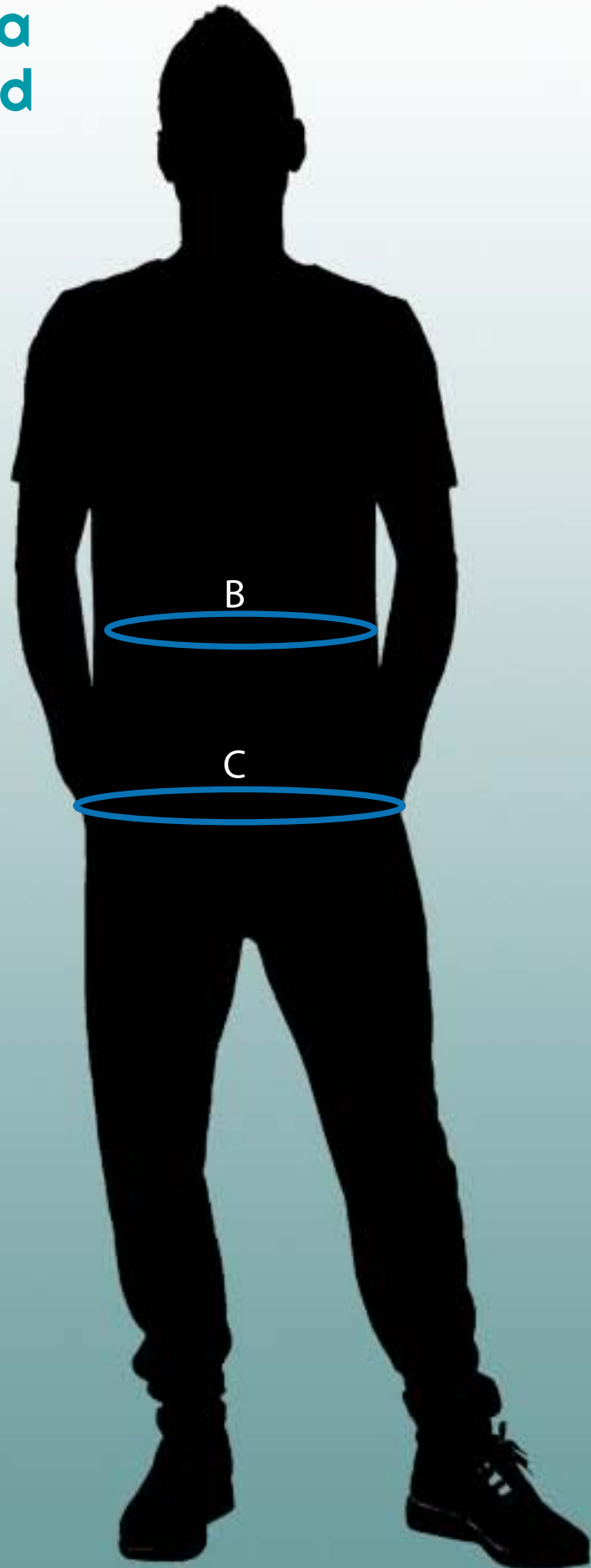


CASACAS y BATAS · Tunics and Coats · Tuniques et Blouses

TALLAS Sizes · Tailles	XS	S	M	L	XL	2XL	3XL	4XL	5XL	
<b>A</b> PECHO cm chest · poitrine	76 - 80	84 - 88	92 - 96	100 - 104	108 - 112	116 - 120	124 - 128	132 - 136	140 - 144	
<b>B</b> CINTURA cm waist · tour de taille	68	72	76	80	84	88	92	96	100	104
<b>C</b> CADERA cm hip · tour de bassins	88	92	96	100	104	108	112	116	120	124

TALLAS INTERNACIONALES · International sizes · Tailles internationales

Tallas europeas European sizes Tailles européennes	35	37	39	41	43	45	46	48	50	52
UK - IRL - USA México	13 3/4	14 1/2	15 1/2	16	17	17 3/4	18	19	19 3/4	20 1/2



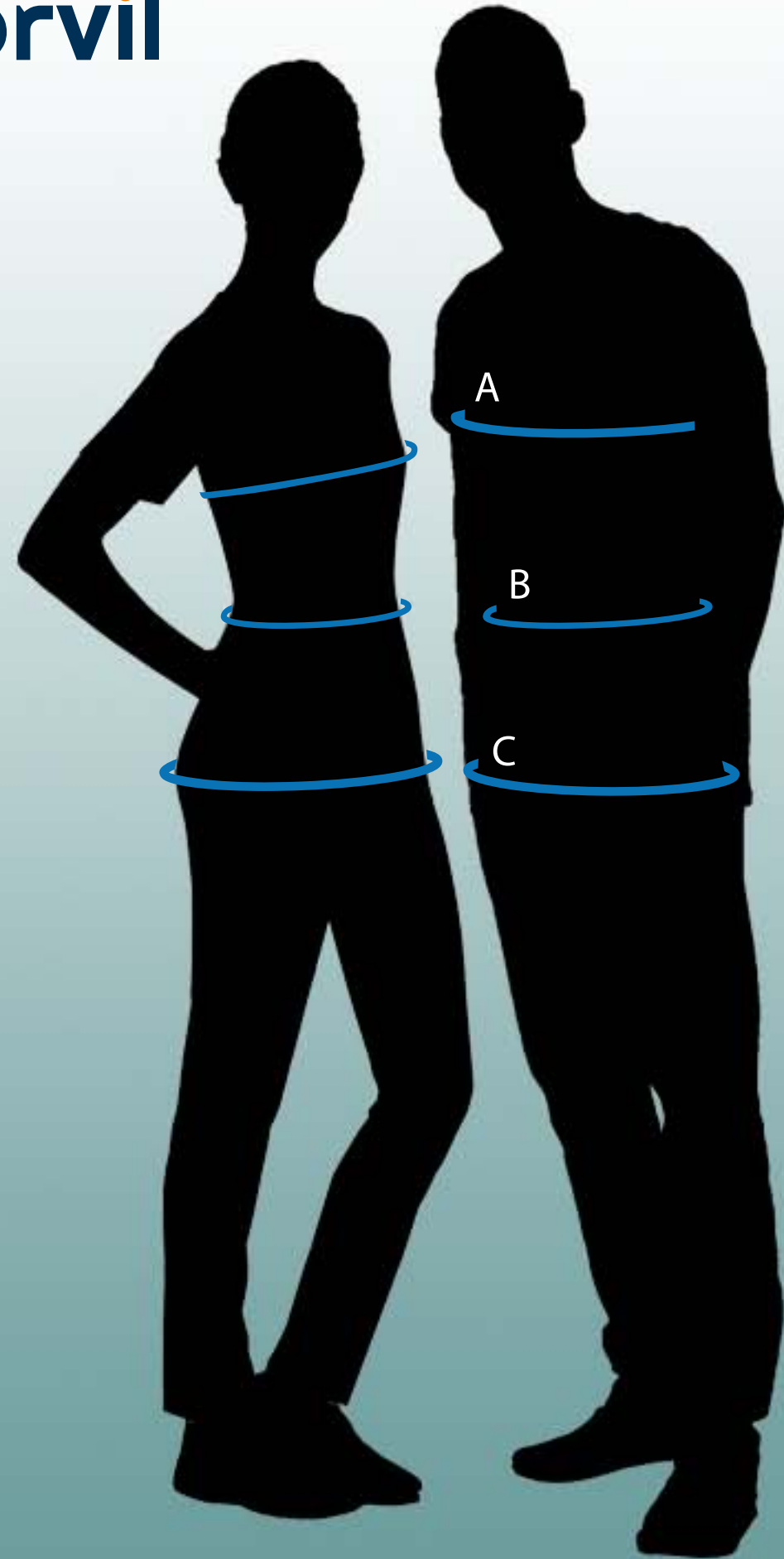
PANTALÓN · Trousers · Pantalon

TALLAS Sizes · Tailles	S		M		L		XL		2XL		3XL		4XL	
<b>B</b> CINTURA cm waist · tour de taille	68	72	76	80	84	88	92	96	100	104	108	112	116	120
<b>C</b> CADERA cm hip · tour de bassins	88	92	96	100	104	108	112	116	120	124	128	132	136	140

TALLAS INTERNACIONALES · International sizes · Tailles internationales

Holland Germany Switzerland Scandinavia	40	42	44	46	48	50	52	54	56	58		60	62 - 64	66
France Portugal	34	36	38	40	42	44	46	48	50	52	54	56	58	60
UK - IRL - USA México	24	26	28	30	32	34	36	38	40	42	44	46	48	50
Italia	38	40	42	44	46	48	50	52	54	56	58	60	62	64





CASACAS y BATAS · Tunics and Coats · Tuniques et Blouses

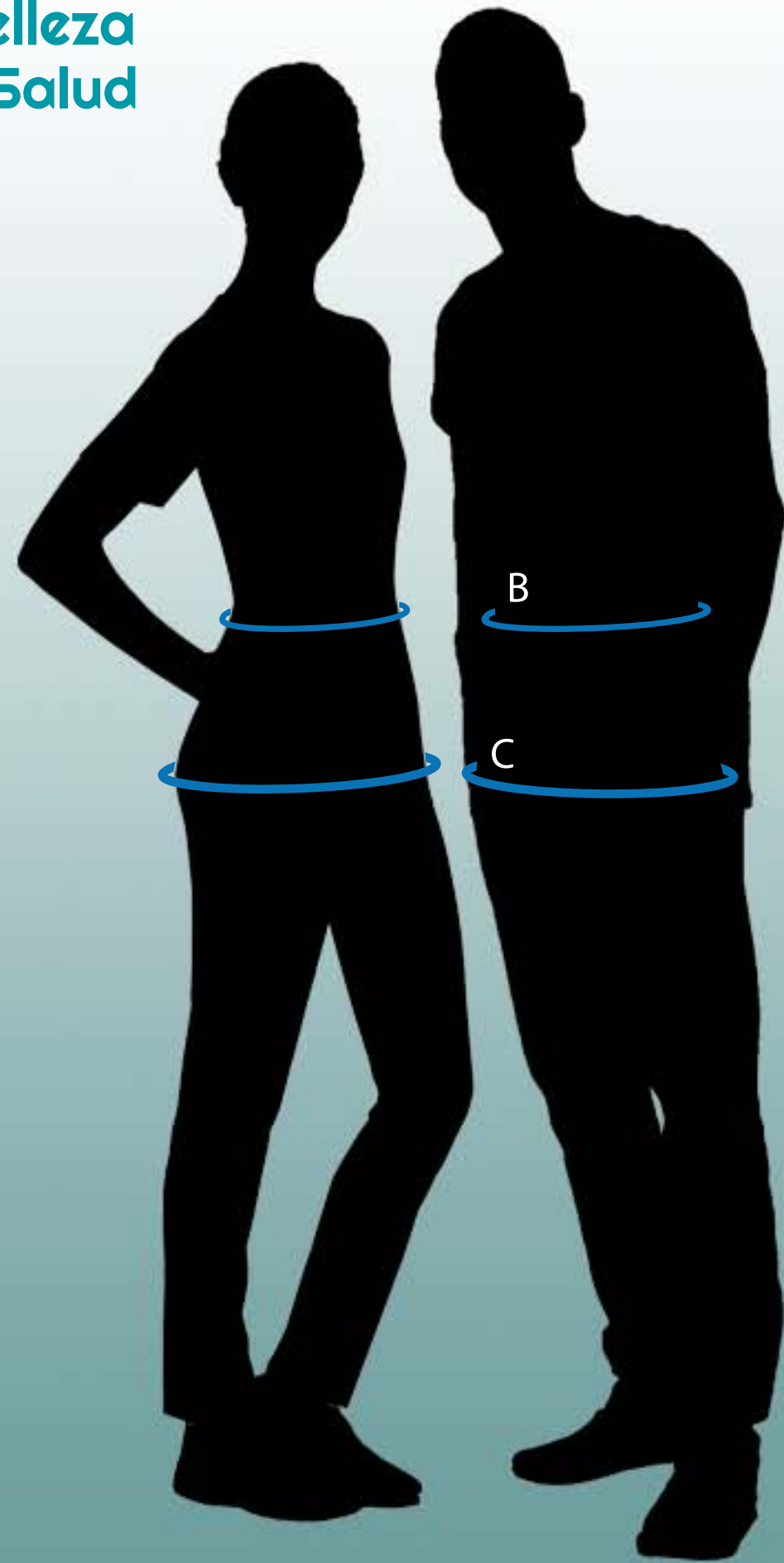
TALLAS Sizes · Tailles	XS	S	M		L		XL		2XL		3XL	
A PECHO cm chest · poitrine	84	88	92	96	100	104	108	112	116	120	124	128
B CINTURA cm waist · tour de taille	68	72	76	80	84	88	92	96	100	104	108	112
C CADERA cm hip · tour de bassins	88	92	96	100	104	108	112	116	120	124	128	132

TALLAS INTERNACIONALES · International sizes · Tailles internationales

UK - IRL - France Portugal - Italia	XS	S	M	L	XL	2XL	3XL
Switzerland Scandinavia	XS		S	M	L	XL	2XL
USA	XXS	XS	S	M	L	XL	2XL
México	EP	P	MX	G	EG	EGG	



GUÍA DE TALLAS · Unisex



PANTALÓN · Trousers · Pantalon

TALLAS Sizes · Tailles	XS	S	M		L		XL		2XL		3XL	
<b>B</b> CINTURA cm waist · tour de taille	68	72	76	80	84	88	92	96	100	104	108	112
<b>C</b> CADERA cm hip · tour de bassins	88	92	96	100	104	108	112	116	120	124	128	132

TALLAS INTERNACIONALES · International sizes · Tailles internationales

UK - IRL - France Portugal - Italia	XS	S	M	L	XL	2XL	3XL
Switzerland Scandinavia	XS		S	M	L	XL	2XL
USA	XXS	XS	S	M	L	XL	2XL
México	EP	P	MX	G	EG	EGG	



BATAS



**1007**

Bata hombre algodón stretch

pág. 23



**1067**

Bata mujer algodón stretch

pág. 24



**1005**

Bata hombre stretch

pág. 30



**1053**

Bata mujer stretch

pág. 29



**1006**

Bata hombre sostenible

pág. 42



**1056**

Bata mujer sostenible

pág. 42



**1012**

Bata hombre sarga

pág. 47



**1091**

Bata mujer sarga

pág. 48



**BATM01**

Bata higiénica

pág. 86



**BATM03**

Bata higiénica

pág. 87



**BATM04**

Bata higiénica

pág. 85

CASACAS



**1146**

Casaca mujer Premium Natura® Stretch

pág. 5 - 6



**1149**

Casaca unisex Premium Natura® Stretch

pág. 7 - 8



**1147**

Casaca mujer Premium Natura® Stretch

pág. 9



**1728**

Casaca mujer Natura®

pág. 15



**1140**

Casaca mujer Algodón Stretch

pág. 25 - 26



**1176**

Casaca mujer cuello rib

pág. 31 - 32



**1168**

Casaca hombre cuello rib

pág. 32 - 33



**1141**

Bata mujer cuello rib bicolor

pág. 34



**1177**

Casaca mujer manga corta cremallera

pág. 35 - 36



**1178**

Casaca mujer manga larga cremallera

pág. 37



**1174**

Casaca hombre sostenible

pág. 39



**1144**

Casaca mujer sostenible

pág. 40 - 41





# ÍNDICE DE MODELOS

## CASACAS



**1193**

Casaca unisex sostenible

pág. 43 - 44



**1194**

Casaca unisex sarga

pág. 49



**1184**

Casaca unisex sarga colores

pág. 50 - 52



**1107**

Casaca mujer sarga

pág. 54



**1197**

Casaca hombre sarga

pág. 54



**1123**

Casaca mujer sarga

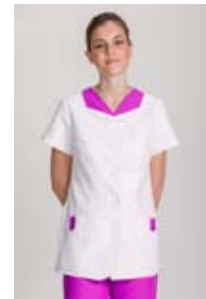
pág. 55



**1170**

Casaca mujer microfibra antibacteriana

pág. 58 - 61



**1172**

Casaca mujer microfibra antibacteriana bicolor

pág. 62 - 63



**1100**

Kimono mujer microfibra stretch

pág. 67 - 68



**1171**

Casaca hombre microfibra stretch

pág. 69 - 70



**1121**

Casaca mujer microfibra stretch

pág. 71



**1192**

Casaca hombre microfibra stretch

pág. 72 - 73



**1142**

Casaca mujer microfibra stretch

pág. 72 - 73



**1150**

Casaca mujer piqué

pág. 76



**1127**

Casaca mujer seersucker

pág. 77



**1186**

Casaca hombre popelín rico en algodón

pág. 78

## POLOS Y CAMISETAS



**1724**

Polo mujer Natura®

pág. 19



**1722**

Polo hombre Natura®

pág. 20



**1739**

Camiseta mujer Premium Natura® Stretch

pág. 10 - 11



**1732**

Camiseta hombre Natura®

pág. 16



**1738**

Camiseta mujer Natura®

pág. 17



PANTALONES



**1718**

Pantalón unisex  
Premium Natura®  
Stretch

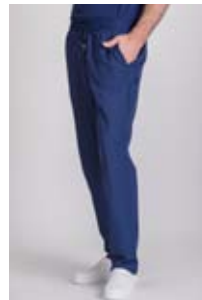
pág. 8



**1717**

Pantalón mujer  
Premium Natura®  
Stretch

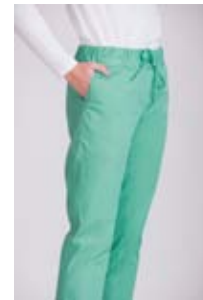
pág. 12



**1715**

Pantalón unisex  
Natura®

pág. 18



**1709**

Pantalón mujer  
algodón stretch

pág. 27



**1708**

Pantalón unisex  
sostenible

pág. 45



**90**

Pantalón unisex  
sarga

pág. 53



**83**

Pantalón unisex  
sarga

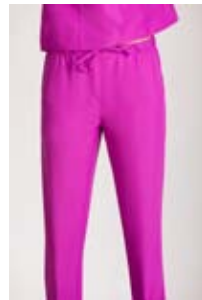
pág. 56



**82**

Pantalón unisex  
sarga

pág. 56



**1719**

Pantalón mujer  
microfibra antibacteriana

pág. 64



**95**

Pantalón mujer  
microfibra stretch

pág. 74

GORROS E HIGIÉNICOS



**588**

Gorro sanitario sarga

pág. 47



**589**

Gorro sanitario sarga  
colores

pág. 51



**593**

Gorro sanitario  
Premium Natura®  
Stretch

pág. 10



**GORR001**

Gorro higiénico  
desechable

pág. 84



**MANG01**

Manguitos higiénicos  
desechables

pág. 84



**CALZA01**

Calzas higiénicas  
desechables

pág. 84





**norvil**

*siente tu uniforme*

**Belleza  
y Salud**

CATÁLOGO 2021